

PACTE SOCIÉTAL ET TERRITORIAL 2019

SOMMAIRE

AGIR CHAQUE JOUR DANS L'INTÉRÊT DE NOS CLIENTS ET DE LA SOCIÉTÉ

**04 LA
GOUVERNANCE**

07 DÉVELOPPER
la Caisse régionale
de façon pérenne,
démontrer
notre utilité
au territoire

10 RÉ-ENCHANTER
un mutualisme
nouvelle génération

12 S'ENGAGER
au service
de nos clients
et grandir ensemble

14 AGIR
accompagner
les transitions



La finalité du Crédit Agricole, c'est d'être le partenaire de confiance de tous ses clients.

Sa solidité et la diversité de ses expertises (banque, assurance, immobilier) lui permettent d'accompagner dans la durée chacun de ses clients dans leur quotidien et leurs projets de vie, en les aidant notamment à se prémunir contre les aléas et à prévoir sur le long-terme.

Il s'engage à rechercher et protéger les intérêts de ses clients dans tous ses actes. Il les conseille avec transparence, loyauté et pédagogie.

Il revendique la responsabilité humaine au cœur de son modèle : il s'engage à faire bénéficier tous ses clients des meilleures pratiques technologiques, tout en leur

garantissant l'accès à des équipes d'hommes et de femmes compétents, disponibles et responsables de l'ensemble de la relation.

Relation de confiance, mais aussi proximité et création de liens.

S'appuyant sur une gouvernance d'élus représentant ses clients et maillant tout son territoire, le Crédit Agricole Nord de France crée au quotidien des connexions utiles entre les différentes forces vives de sa région. Ces liens permettent de créer de la richesse sociale et économique ; ils apportent des moteurs de développement à tous ceux qui en bénéficient et font du Crédit Agricole un acteur reconnu pour sa mobilisation sur les enjeux sociétaux.

UNE BANQUE ENGAGÉE

UNE BANQUE HUMAINE

**1,1 MILLION
DE CLIENTS**

**2 980
SALARIÉS**

**780
ADMINISTRATEURS**

**437 500
SOCIÉTAIRES**

UN MAILLAGE SERRÉ DU TERRITOIRE

**239
AGENCES**

**629
DISTRIBUTEURS
AUTOMATIQUES**

**180
AUTOMATES DE
REMISES DE CHÈQUES**

**156
SERVICES
POINTS VERTS**

**70
CAISSES
LOCALES**

**23 CENTRES
D'AFFAIRES
PROS / AGRIS / ENTREPRISES**

UNE ACTIVITÉ DYNAMIQUE

4 PÔLES D'ACTIVITÉ

**BAQUE
ASSURANCE**

IMMOBILIER

**CAPITAL
INVESTISSEMENT**

MÉDIA

**30 104 M€
DE COLLECTE
GLOBALE**

**24 609 M€
D'ENCOURS
DE CRÉDITS**

**4,7 Milliards
DE NOUVEAUX CRÉDITS
INJECTÉS DANS L'ÉCONOMIE**

**1 CLIENT SUR 3
ASSURÉ AU CRÉDIT AGRICOLE
NORD DE FRANCE**

DES RÉSULTATS SOLIDES RÉINVESTIS DANS LE TERRITOIRE

**546,7 M€
DE PRODUIT NET BANCAIRE**

**133,8 M€
DE RÉSULTAT NET SOCIAL**

**80%
DE LA VALEUR
CRÉÉE RÉINVESTIE
DANS LE NORD ET LE PAS-DE-CALAIS**

**UNE CONTRIBUTION
POSITIVE
DE TOUS LES MÉTIERS
AU RÉSULTAT DU GROUPE**

CE QU'IL NE FALLAIT PAS MANQUER EN 2019

MARS

ENVIRONNEMENT HAUTS-DE-FRANCE PROPRES



Nettoyer la nature ! Plus de 55 000 bénévoles particuliers et scolaires rassemblés sur 1 300 points de ramassage.

MÉCÉNAT « FÊTES ET KERMESSES AU TEMPS DE BRUEGHEL »



Au musée de Flandre à Cassel. Soutenir et faire rayonner la culture dans la région.

ASSEMBLÉES GÉNÉRALES DE CAISSES LOCALES UNE AG CONNECTÉE À LILLE !



Les sociétaires ont pu assister, participer et voter sur place ou à distance.

AVRIL

INAUGURATION DU NOUVEAU VILLAGE BY CA NORD DE FRANCE



Tout un écosystème au service de l'innovation et des start-ups !

DÉCOUVREZ LE PROJET >

FONDATION CRÉDIT AGRICOLE NORD DE FRANCE 4 ANS, 100 HISTOIRES



Une soirée anniversaire pour saluer le travail des parties prenantes et des associations locales.

DÉCOUVREZ L'ARTICLE >

MAI

FRIENDS & FAMILY



Une semaine pour découvrir les agences et les actions du Crédit Agricole Nord de France en famille ou avec ses amis.

JUILLET

PROTÉGER ET VALORISER LA BIODIVERSITÉ CULTIVÉE AVEC LE JARDIN VAVILOV ET LA FONDATION



Un jardin conservatoire à Neuville-sous-Montreuil.

AOÛT

CONCOURS PHOTOS SOCIÉTAIRES



Révéler les beautés du Nord et du Pas-de-Calais !

TERRE EN FOLIE



La finale des labours a tracé son sillon à Deûlémont.

SEPTEMBRE

INAUGURATION DU MOULIN À CAFÉ DE SAINT OMER



La restauration a été soutenue par la Fondation Crédit Agricole Nord de France.

OCTOBRE

FONCIÈRE DE L'ÉRABLE



Inauguration du Bâtiment Booking.com à Tourcoing.

NOVEMBRE

10 ANS POINT PASSERELLE NORD DE FRANCE



Une soirée de témoignages et de remerciements.

ÉDITO CROISÉ

LA BANQUE DES TRANSITIONS



Bernard Pacory
Président

Christian Valette
Directeur Général

“
En 2019, le Crédit Agricole a été la première banque française à se doter d'une raison d'être.
”

**Agir
chaque jour
dans l'intérêt
de nos clients
et de la société.**

Exigeante et ambitieuse, celle-ci va guider nos actions et nos engagements à venir. 2020 sera l'année de sa mise en œuvre, autour d'un projet stratégique que nous avons construit et partagé avec nos clients, salariés et administrateurs.

Notre banque régionale a construit sa réussite et son utilité en s'appuyant sur son maillage du territoire, sur l'expression de sa responsabilité en proximité et sur sa capacité à se déployer au plus près des projets. Aujourd'hui, dans un environnement

incertain et accéléré, il est logique que nous amplifions encore notre modèle autour d'ambitions sociétales réaffirmées.

Nous devons accompagner l'ensemble des transitions de notre territoire ainsi que les réponses nouvelles à y apporter, pour le monde agricole et pour toutes les autres parties prenantes. Face aux transitions climatiques, sociétales, environnementales, nous devons aussi contribuer à l'inclusion financière, qui permet inclusion et cohésion sociales. Nous devons faire en sorte que nos actions aient encore plus d'impact pour nos clients, sociétaires, salariés, élus et partenaires, en amplifiant notre rôle de tiers de confiance et en faisant

de la création de liens un vrai métier au service des territoires.

Si nous pouvons faire tout cela, c'est parce que notre modèle de banque coopérative et mutualiste demeure performant : nous avons en 2019 accordé plus de 4,7 milliards de crédits aux acteurs de notre région. C'est notre solidarité économique qui nous permet d'investir largement pour elle et de vouloir encore faire mieux demain.

C'est ainsi que s'exprime notre utilité : se mobiliser pour nos territoires, accompagner les transformations, être au service de tous. C'est l'essence de notre raison d'être. ”

2020

ACCOMPAGNER TOUTES LES TRANSITIONS

Le Crédit Agricole Mutuel Nord de France affirme son rôle de banque du Territoire et accompagne l'ensemble des transitions sociétales, se positionnant comme une entreprise exemplaire dans les mutations de la société.

TRANSITION SOCIÉTALE

Devant la croissance des inégalités et la fragmentation de la société, notre banque agit en banque inclusive et encourage la cohésion sociale sur ses territoires par ses nombreuses actions de proximité.

TRANSITION CLIMATIQUE ET ENVIRONNEMENTALE

Face aux urgences climatiques et à leurs conséquences, notamment les migrations massives, la baisse de la biodiversité et la raréfaction des ressources, notre banque s'engage à accompagner la transition vers une économie bas carbone et à intégrer des critères environnementaux dans ses produits et services.

TRANSITION ALIMENTAIRE

Nourrir la planète, adapter les modes de production aux différents types d'agriculture et aux évolutions des consommateurs : le Crédit Agricole est plus que légitime pour accompagner agriculteurs, entrepreneurs de la « Foodtech » et entreprises à inventer de nouvelles solutions.

TRANSITION NUMÉRIQUE

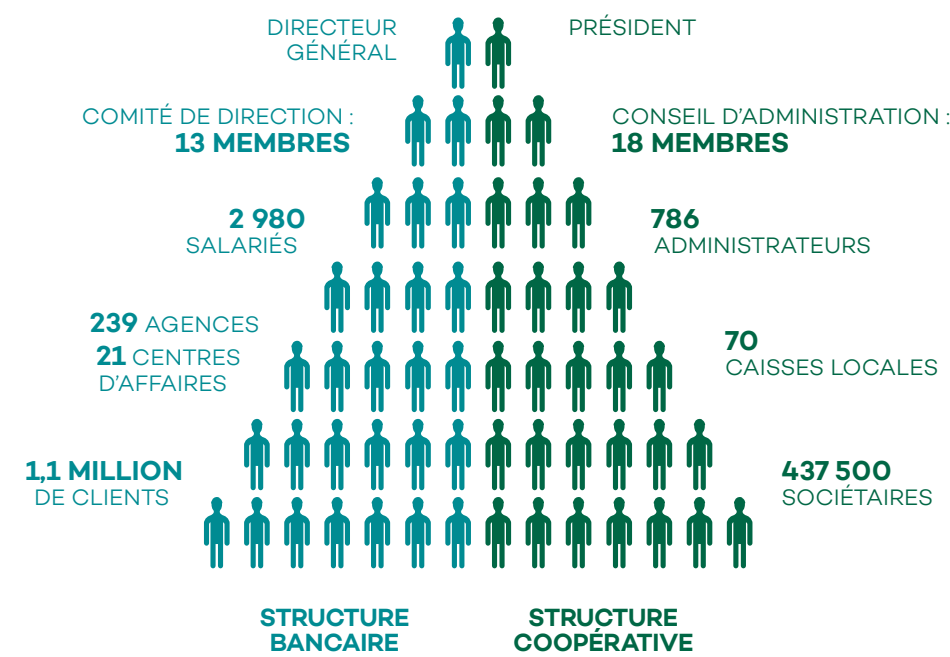
L'irruption du Big data, de l'Intelligence Artificielle et des robots augmentés doit s'accompagner d'un renforcement de l'éthique et des outils respectant les droits fondamentaux des clients et la valeur ajoutée de ses salariés. Notre banque s'y emploie au quotidien.

UNE GOUVERNANCE COOPÉRATIVE ET MUTUALISTE, UN DOUBLE REGARD

UNE BANQUE AUX STATUTS COOPÉRATIFS ET AUX VALEURS MUTUALISTES

Le Crédit Agricole Mutuel Nord de France présente une gouvernance bicéphale, avec à sa tête un Président élu et un Directeur général nommé.

ASSEMBLÉE GÉNÉRALE ANNUELLE



Cette gouvernance repose sur deux structures complémentaires qui travaillent de concert :

- Le Conseil d'Administration emmené par le Président.
- Le Comité de Direction emmené par le Directeur général.

Le Directeur général propose au Conseil d'Administration et à son Président la politique et les orientations stratégiques de la Caisse régionale. Le Conseil d'Administration les approuve.

Le Directeur général et le Comité de Direction les mettent en œuvre et en rendent compte.

CONSEIL D'ADMINISTRATION



PRÉSIDENT : Bernard PACORY
VICE-PRÉSIDENTS : Bertrand DELTOUR, José DUBRULLE, Bertrand GOSSE DE GORRE, Gabriel HOLLANDER
SECRÉTAIRE : Thérèse SPIRET
TRÉSORIER : Philippe TRUFFAUX
MEMBRES DU BUREAU : Patrice CALAIS, Daniel PARENTY, Philippe TETTART
ADMINISTRATEURS : Hélène BEHAGUE, Françoise BRICHANT, Sylvie CODEVELLE, Marie-Pierre HERTAUT, Alain LECLERCQ, Hélène PAINBLAN, Stéphane ROLIN, Anne-Marie VANSTEENBERGHE

COMITÉ DE DIRECTION



DIRECTEUR GÉNÉRAL : Christian VALETTE
DIRECTEURS GÉNÉRAUX ADJOINTS : Emmanuel BARRAS, Eric FELTEN
DIRECTEURS : David ASSEO*, Daniel CAMUEL, Philippe GONNET, Fabienne HALLEREAU, Benoît LEGRAND, Thierry LEBRUN, Jean-Paul MAMERT, Bernard MURAT DE MONTAI, Fabrice PAYEN, Franck SENEBIER

*Absent sur la photo

NOTRE MODÈLE D'AFFAIRES, SPÉCIFIQUE ET PERFORMANT

DÉCOUVREZ LE DOCUMENT EN INTÉGRALITÉ >

NOS RESSOURCES

NOTRE CAPITAL HUMAIN
 > 2 980 salariés
 > 780 administrateurs

NOTRE CAPITAL FINANCIER
 > 4 509 M€ de capitaux propres consolidés
 > 2 994 M€ de réserves

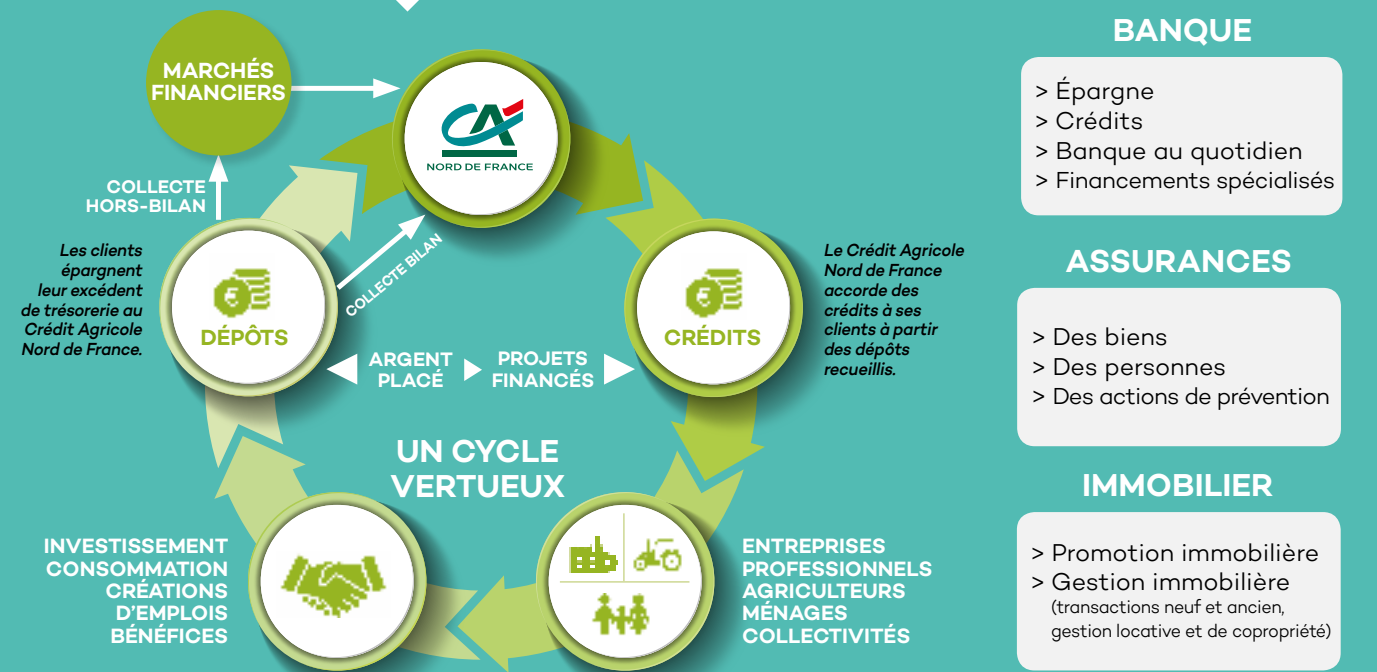
NOTRE PRÉSENCE SUR LE TERRITOIRE
 > 70 Caisses locales
 > 239 agences et 23 centres d'affaires
 > 2 centres de relations clients et une e-agence
 > 77 agences immobilières Square Habitat
 > 3 structures accompagnées :
 - Le Village by CA Nord de France
 - La Fondation d'Entreprise
 - L'association Point Passerelle

NOTRE PRÉSENCE DIGITALE
 > Des sites internet dédiés aux différentes clientèles (particuliers, professionnels et agriculteurs, banque privée, entreprises...)
 > Des applis (Ma banque, Ma banque Pro...)

DES EXPERTISES COMPLÉMENTAIRES
 > Nord de France : Square Habitat Nord de France, Nord Capital Investissement, Foncière de l'Érable
 > Crédit Agricole S.A. : CA Assurances, Amundi, CACIB, CA Leasing & Factoring, CA Indosuez Wealth, CA Payment Services, CA Technologies et Services

NOTRE MODÈLE DE DISTRIBUTION : 100 % HUMAIN ET 100 % DIGITAL

POUR ACCOMPAGNER NOS CLIENTS DANS LA DURÉE DE FAÇON GLOBALE ET PERSONNALISÉE, EN AGENCE OU À DISTANCE.



NOS RÉSULTATS 2019

SALARIÉS
 > 175 nouveaux embauchés en CDI
 > Plus de 7% de la masse salariale investis dans la formation

CLIENTS
 > + d'1,1 million de clients dont 437 589 sociétaires
 > 5,96 millions de visiteurs sur le site vitrine
 > 250 939 clients actifs sur l'appli Ma Banque

DÉVELOPPEMENT DU TERRITOIRE
 > 4,7 Mds€ de réalisation de crédits injectés dans l'économie dont 2,8 Mds€ pour l'Habitat
 > 3 189 transactions immobilières réalisées par Square Habitat
 > 1 352 familles aidées par l'association Point Passerelle
 > 397 microcrédits accordés aux clients fragilisés
 > 15 projets soutenus par la Fondation d'Entreprise, 326 K€ engagés

EMPREINTE SOCIO-ÉCONOMIQUE
 > Chaque financement de 60 K€ permet de maintenir ou de créer 1 emploi*
 > 1€ sur 3 dépensés sur le territoire (donnée qui tient compte des achats hors territoire contraints par le Groupe).

SOLIDITÉ FINANCIÈRE
 > 99,3 M€ de résultat conservé
 > Ratio Bâle 3 : 24,13 %

CE QUI NOUS DIFFÉRENCIE

Un pouvoir de décision local pour être au plus près des **ATTENTES DE NOS CLIENTS**.

La proximité indissociable d'un **ATTACHEMENT AU TERRITOIRE**.

L'INNOVATION ET L'ENTREPRENEURIAT au cœur de nos projets.

Une **GOUVERNANCE** qui associe au regard professionnel des salariés celui des élus représentants des sociétaires.

UN **SOUTIEN SOLIDAIRE** des initiatives en phase avec nos valeurs mutualistes.

Un principe d'action : **L'UTILITÉ** pour un accompagnement durable et responsable de nos clients.

UNE RAISON D'ÊTRE, AU SERVICE DU PROJET D'ENTREPRISE

AU BON TEMPO, ENSEMBLE ET DURABLEMENT

En 2019, guidée par notre raison d'être, « Agir chaque jour dans l'intérêt de nos clients et de la société », portée par son engagement et accompagnée par une démarche partagée de co-construction, la Caisse régionale a collectivement, salariés, administrateurs et clients, bâti son nouveau Projet d'Entreprise.



Ce projet d'entreprise fort donne un sens et une direction à ce que la Caisse régionale va entreprendre. Il met la Caisse régionale au défi de l'excellence, il a du sens sur ses marchés ; il a pour objet de servir l'ensemble de ses parties prenantes, salariés, élus, clients et société.

Ce projet d'entreprise permet à la Caisse régionale de s'adapter et d'accompagner ses clients et la société dans toutes les transitions que connaît le territoire : numériques, sociétales, environnementales et alimentaires.

Face à ces évolutions majeures, le Projet réaffirme l'originalité et la force du modèle entrepreneurial coopératif et mutualiste, en faveur du développement pour tous, accompagnant progrès et transformations, valorisant les territoires et incluant chacun, en responsabilité.

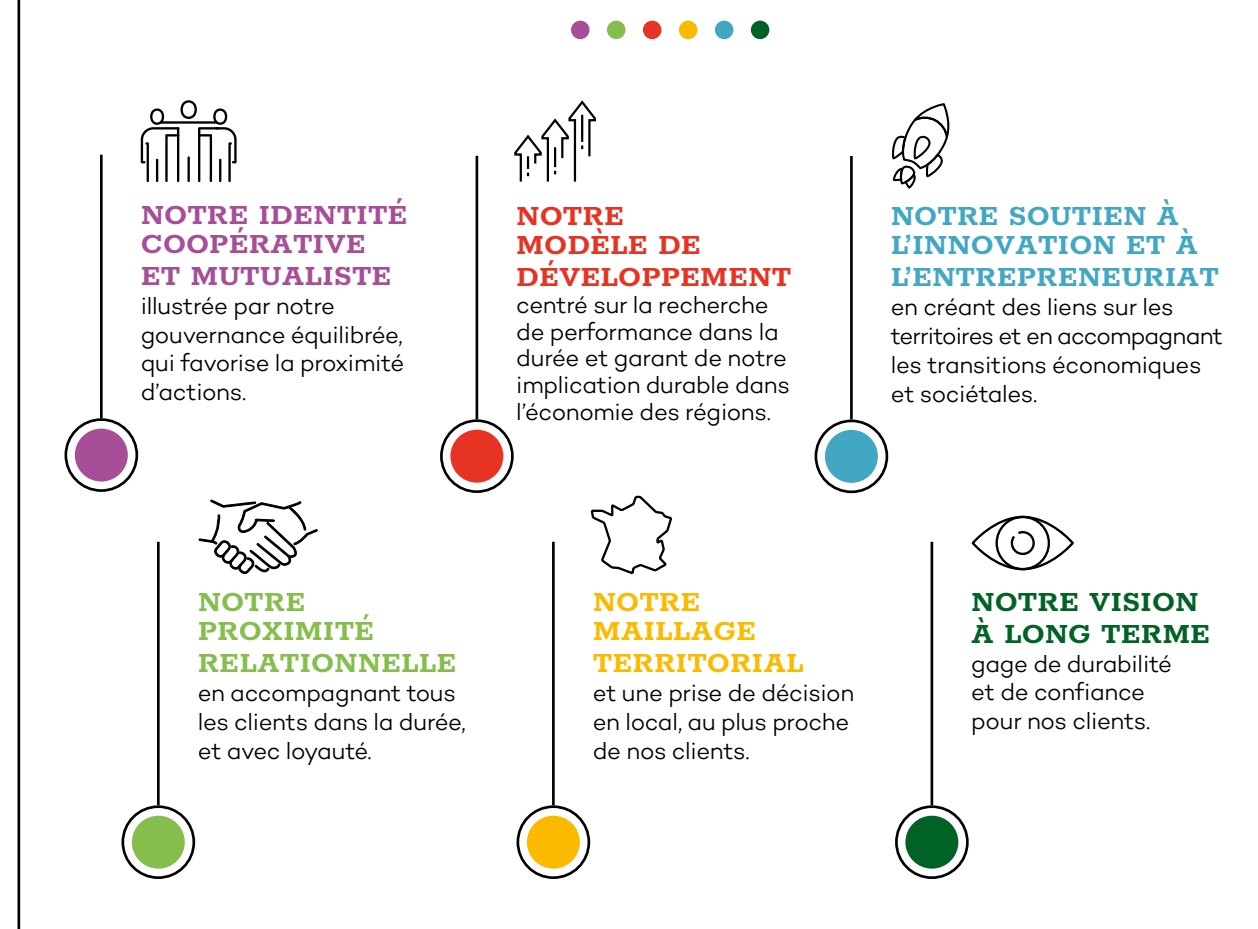
**AGIR CHAQUE JOUR
DANS VOTRE INTÉRÊT
ET CELUI DE LA SOCIÉTÉ.**

NOTRE PROJET D'ENTREPRISE SE STRUCTURE AUTOUR DE 4 INTENTIONS STRATÉGIQUES,

qui fixeront LE CAP de nos projets, actions et engagements pour les prochaines années :



LA FORCE DE NOTRE MODÈLE



DÉVELOPPER LA CAISSE RÉGIONALE DE FAÇON PÉRENNE, DÉMONTRER NOTRE UTILITÉ AU TERRITOIRE

Premier financeur de l'économie locale, le Crédit Agricole Nord de France accompagne ses clients dans leurs projets de vie et contribue au développement socio-économique du Nord et du Pas-de-Calais. La Caisse régionale multiplie les actions pour mettre en œuvre une proximité réinventée et être le tiers de confiance de ses clients sur le terrain au service de tous.



LE VILLAGE BY CRÉDIT AGRICOLE NORD DE FRANCE : TOUT UN ÉCOSYSTÈME AU SERVICE DE L'INNOVATION ET DES START-UPS !

Les start-ups du Village ont intégré leur nouveau bâtiment de 4 500 m² dédié à l'Open Innovation au cœur du site d'EuraTechnologies. Dix-huit mois ont été nécessaires pour métamorphoser un emblématique bâtiment textile en immeuble high-tech (le premier en France connecté en LiFi). Avec ses espaces de vie et de travail, ses open spaces et ses espaces de coworking, le Village

a déjà permis la création de 269 emplois. Près de 60 start-ups seront à terme hébergées. Les jeunes pousses bénéficient déjà de l'accompagnement de 30 partenaires, grandes entreprises, établissements de recherche et de formation, investisseurs et acteurs de l'innovation ainsi que de l'accompagnement des experts bancaires du Crédit Agricole Nord de France.

PREMIÈRE BANQUE DES PROS !

Avec 120 conseillers et chargés d'affaires dédiés, être le premier partenaire financier des professionnels est une ambition toujours renouvelée pour le Crédit Agricole. Après le Prêt Express Pro et Cash in Time en 2018, l'année 2019 a vu émerger de nouveaux services digitaux comme le Nouveau Processus de Financement, le déploiement du nomadisme et la partie professionnelle de Trajectoire Patrimoine. Ces outils développent l'autonomie du client dans le traitement des opérations du quotidien et la réalisation de prêts simples. Financement, assurance, flux : tous les services sont au Crédit Agricole Nord de France.



AVEC TRAJECTOIRES PATRIMOINE, DÉCOUVREZ TOUT VOTRE POTENTIEL



Avec Trajectoires Patrimoine, le Crédit Agricole propose une approche commerciale unique de conseil épargne et patrimoine, véritable combinaison de toutes ses expertises - Banque, Assurances et Immobilier. Cette solution inédite invite le client à devenir acteur de ses choix. En s'appuyant sur une appli dédiée, il détermine avec son conseiller comment se constituer, gérer ou développer son patrimoine dès le premier euro, efficacement et librement. Préparation à la retraite, épargne immobilière, optimisation de la fiscalité, prévoyance ou transmission, tous les moments de vie sont ainsi abordés.

En 2020 la Caisse régionale a été certifiée par Afnor Certification pour ses engagements de service « Démarche de conseil en épargne et en patrimoine » ref-277.

48 START-UPS
HÉBERGÉES

30 PARTENAIRES

7,6 M€
LEVÉS EN 2019

152
ÉVÈNEMENTS
ORGANISÉS

5 700
PERSONNES
ACCUEILLIES
AU VILLAGE

GÉRER LES RISQUES, C'EST ASSURER !



En plus de couvrir tous les besoins en assurance des clients particuliers (habitat, auto, personne...), la Caisse régionale propose également aux professionnels et aux PME une solution complète : responsabilité civile du dirigeant, cyber-sécurité, assurances multirisques... Le Crédit Agricole présente aussi une offre innovante à destination des agriculteurs (assurance climatique et assurance récoltes). En 2019, 2 800 nouveaux salariés étaient couverts par l'assurance santé collective du Crédit Agricole Mutuel Nord de France sur le territoire du Nord et du Pas-de-Calais.



1 CLIENT SUR 3
ASSURÉ AU CRÉDIT
AGRICOLE NORD
DE FRANCE



645 000
CONTRATS IARD
(BIENS ET PERSONNES)

MARCHÉ DE L'AGRICULTURE : L'OFFRE INSTALL BY CA NORD DE FRANCE S'ENRICHIT

Install by CA Nord de France offre à tout jeune agriculteur du Nord et du Pas-de-Calais en cours d'installation et bénéficiant d'aides nationales ou régionales, un matériel informatique et la station agro-météo de la startup Sencrop aujourd'hui référente sur le marché.

Une station agro-météo, pour quoi faire ? Dotée de capteurs qui enregistrent la pluviométrie, la température de l'air, l'hygrométrie et la vitesse du vent, les stations agro-météo proposées par

Sencrop transmettent automatiquement ces données à distance sur le smartphone, la tablette ou l'ordinateur des agriculteurs. Quel que soit le type d'agriculture (conventionnelle, biologique) et de culture (céréalière, pommes de terre) elles répondent ainsi aux besoins de précision des agriculteurs. Pour ces raisons, Sencrop a conçu la première agro-station météo connectée. Hébergée depuis 4 ans au Village by CA Nord de France, elle a déployé en trois saisons plus de 10 000 stations et emploie aujourd'hui 50 personnes.



2019

175
INSTALLATIONS
FINANCÉES

8 JEUNES
AGRICULTEURS
SUR 10
ACCOMPAGNÉS

7 NOUVELLES
CONSTRUCTIONS
D'UNITÉS DE
MÉTHANISATION



FONCIÈRE DE L'ÉRABLE : INAUGURATION DU BÂTIMENT BOOKING.COM

C'est en présence de Jean-Yves Le Drian (Ministre des Affaires étrangères), Gérard Darmanin (Ministre de l'Action et des Comptes publics), Jean-Marie Vuylstecker (Maire de Tourcoing) et Bernard Pacory (Président de la Caisse régionale) qu'a été inauguré à l'automne le nouveau bâtiment qui abrite les équipes de Booking.com. Filiale à 100 % de la Caisse régionale, la Foncière de l'Érable est le promoteur

de ce nouvel immeuble de 7600 m² utiles dont 6 200 sont loués à Booking.com, le leader mondial de la réservation d'hôtels sur Internet. Un bâtiment de haute qualité, novateur, orienté clients qui contribue au dynamisme de la ville et au développement de l'Euro Région.



DÉCOUVREZ L'ARTICLE >

in

L'IMMOBILIER, 3^e MÉTIER DE LA CAISSE RÉGIONALE

Après la banque et l'assurance... l'immobilier ! Parce que les synergies sont nombreuses entre ces 3 métiers, le Crédit Agricole a choisi de faire de l'immobilier un enjeu stratégique majeur et de l'inscrire comme un axe fort d'investissement et de développement. Avec 2,8 M€ de crédit accordés en 2018 à l'habitat, soit le financement d'un achat immobilier sur 4 dans le Nord et le Pas-de-Calais, la banque confirme sa position de leader du financement du 1^{er} projet de vie de ses clients.



L'immobilier, c'est aussi Square Habitat, 1^{er} réseau immobilier intégré du territoire couvert par ses 77 agences, la Foncière de l'Érable, 1^{er} propriétaire d'EuraLille et d'EuraTechnologies, ou encore la promotion immobilière qui en 2019 a financé près de 100 000 m² de bureaux.

PAYLIB ENTRE AMIS : LE TRANSFERT INSTANTANÉ ENTRE PARTICULIERS



Le service Paylib, qui offre la possibilité de régler ses achats en magasin sur internet sans sortir sa carte bancaire, permet désormais de transférer de l'argent à un proche sans avoir besoin de son RIB. Ce moyen ultra-simple d'utiliser la banque au quotidien en passant par son smartphone a été lancée en 2019 sur la nouvelle version de l'application Ma Carte.

Twitter

ZOOM SUR

LE PLUS GRAND SITE DE PRODUCTION D'INSECTES AU MONDE



Vous avez dit *Hermetia illucens* ? C'est le nom scientifique de la mouche soldat noire. Cet insecte endémique d'Europe, non pathogène et non invasif, est doté d'une capacité à extraire les protéines de produits végétaux. Il fait partie des espèces dont l'élevage est autorisé par la Commission européenne. La transformation de cet insecte

va produire une nouvelle source de protéines et servira de base à l'alimentation animale.

InnovaFeed est une entreprise pionnière dans la construction d'une nouvelle filière agro-industrielle s'appuyant sur l'élevage d'insectes. Elle valorise les ressources locales pour nourrir ses insectes et recycle en engrais organique les effluents dans une logique circulaire et zéro déchet. Une entreprise d'amidonnerie voisine livre ses déchets pour nourrir les larves de mouches. Ce système en boucle courte permet de produire de façon durable une protéine de qualité pour accompagner la croissance du marché aquacole. Partenaire de l'entreprise de biotechnologie depuis la première heure, les expertises et les synergies mises en œuvre par les Caisses régionales du Crédit Agricole dans ce projet permettent à InnovaFeed de se développer au cœur de nos territoires.

DÉCOUVREZ LE PROJET DE INNOVAFEED >

CHIFFRES CLÉS

CRÉDIT HABITAT : 2,8 MILLIARDS D'EUROS

distribués en 2019 par le Crédit Agricole Nord de France

3189 BIENS IMMOBILIERS VENDUS

par Square Habitat Nord de France dans le Nord et le Pas-de-Calais en 1 an*
*Du 1/01 au 31/12/2019



CAPITAL-INVESTISSEMENT : UN FONDS REGIONAL LEADER

DÉCOUVREZ LE PROJET >

Nord Capital Investissement, le pôle capital-investissement du Crédit Agricole Mutuel Nord de France investit au capital des PME et ETI régionales pour les aider à se développer. En 2019, Nord Capital Partenaires, leader régional en capital investissement a investi 25,6 M€ dans 18 nouvelles opérations en région. Ces investissements touchent tous les secteurs d'activité, comme par exemple la filière bois-énergie avec LMK Energy

ou l'industrie papetière avec Be Paper. Le Crédit Agricole Mutuel Nord de France, précurseur dans le financement des énergies renouvelables, s'est engagé dès le lancement du fonds CAP3RI géré par Nord Capital Partenaires. Depuis sa création en 2016, le fonds géré par Nord Capital Partenaires a accompagné 13 entreprises de la région, spécialisées dans la transition énergétique et l'économie circulaire.



2,3 MILLIARDS D'EUROS EN COURS DE CRÉDIT aux Entreprises du Nord et du Pas-de-Calais en 2019



RÉALISATION DE LA 1^{ère} ENQUÊTE SATISFACTION CLIENT ENTREPRISES qui fait part d'un indice de recommandation clients entreprises

SUPÉRIEUR À LA MOYENNE DE 27%

LE DIGITAL AU SERVICE DU CONSEIL CLIENT !

Pour mieux répondre aux nouvelles attentes de ses clients qui souhaitent toujours plus de conseil et de proximité, le Crédit Agricole Nord de France a repensé son parcours client. Ce sont désormais 62 agences qui ont adopté le nouveau format d'agence collaborative. L'objectif est d'offrir une relation multicanale de proximité enrichie de nombreuses solutions digitales, pour simplifier le traitement des opérations du quotidien et libérer le maximum de temps aux conseillers afin qu'ils apportent du conseil à valeur ajoutée. 10 agences supplémentaires sont actuellement en chantier et seront prochainement inaugurées.



62 AGENCES COLLABORATIVES

1 CLIENT SUR 3 CONCERNÉ

1 SALARIÉ DU RÉSEAU SUR 2 CONCERNÉ

Twitter

UNE NOUVELLE FORMULE POUR LES CAFÉS DE LA CRÉATION

Lancé en 2016, à l'initiative du Crédit Agricole Nord de France, les cafés de la création sont l'occasion pour les créateurs/repreneurs d'entreprise de rencontrer gratuitement les experts régionaux de l'entrepreneuriat pour s'informer, échanger, tester une idée, affiner leur business plan ou dénicher de nouveaux contacts autour d'un café.

Une des nouveautés de cette 4^{ème} année : proposer aux entrepreneurs de venir rencontrer les facilitateurs de la création dans un lieu qui a pour objectif

de permettre leur développement (ruche d'entreprises, salons dédiés aux professionnels ou encore maison du développement économique) et associer aux partenaires historiques des organismes locaux qui connaissent parfaitement le tissu économique et les besoins du secteur.

Le bilan est positif puisqu'à Hellemmes par exemple en moins de 3 heures, ce sont 30 porteurs de projets qui sont venus échanger avec les représentants des 8 partenaires présents.



18 CAFÉS DE LA CRÉATION EN 2019

Retrouvez les dates et les villes des prochains cafés de la création :

jesuisentrepreneur.fr >



Twitter

TROPHÉES DE L'INDUSTRIE 2019

Les Trophées de l'Industrie rassemblent chaque année 800 industriels régionaux et récompensent le dynamisme, la diversité des métiers et l'innovation de l'industrie des Hauts-de-France. Partenaire de longue date de l'événement, le Crédit Agricole Nord de France décerne le prix agroalimentaire à une entreprise régionale. En 2019, le lauréat était Eurovanille pour son développement international.



Twitter



Le @ca_nord et @unifregie accompagnent @Boralexinc, 3ème acteur de l'éolien sur le territoire, depuis plus de 15 ans. Nous sommes fiers de poursuivre cet accompagnement avec @CA_CIB et @ICAJL au service des #EnergiesRenouvelables.



0103 441 17 81c. 2019 - Twitter Web App

in

LES TROPHÉES DE L'ARTISANAT

La cérémonie de la 3^{ème} édition des Hauts-de-France s'est tenue à Eurartisanat. La première entreprise de la région brille par ses nombreux talents. 5 lauréats ont été récompensés pour leur savoir-faire. Le prix Jeune Pousse parrainé par le Crédit

Agricole Nord de France a été décerné à Dylan Klus, 21 ans. Apprenti chez Cambrai broderie et impression à Ligny-en-Cambrésis, depuis près de deux ans, il avait auparavant décroché la médaille d'or en sérigraphie industrielle au concours régional « Un des meilleurs apprentis de France », organisé par la société nationale des Meilleurs Ouvriers de France, le label d'excellence soutenu par la Caisse régionale.



DÉCOUVREZ LES TROPHÉES DE L'ARTISANAT >

RÉ-ENCHANTER UN MUTUALISME NOUVELLE GÉNÉRATION

Le modèle coopératif et mutualiste place l'intérêt collectif et l'humain au cœur de son organisation. Pour incarner la banque coopérative et mutualiste du XXI^e siècle, le Crédit Agricole Mutuel Nord de France développe au quotidien ses actions locales, s'appuyant sur des administrateurs et des salariés engagés dans la réussite de leur territoire.

UNE BANQUE COOPÉRATIVE ET MUTUALISTE, QU'EST-CE QUE C'EST ?

Dans le modèle des sociétés de capitaux, la rentabilité est la finalité de l'entreprise : le service rendu devient un outil pour maximiser cette rentabilité. Dans le modèle des sociétés coopératives, c'est le service qui est la finalité. La rentabilité est un moyen pour rendre le meilleur service possible.

Le Crédit Agricole est né de l'entraide entre agriculteurs et de la volonté d'accompagner l'évolution sociétale et économique de son territoire. La satisfaction des clients et la recherche de la performance dans la durée guident son action. De ce fait, le groupe s'engage pour ses territoires : à servir de manière utile et loyale chaque client, ce qui se

traduit par l'écoute, la reconnaissance, l'éthique dans le conseil, à accompagner ses clients et ses territoires face au défi des mutations de l'économie et de la société.

Des valeurs mutualistes nées de l'entraide

Proximité, Responsabilité, Solidarité, Utilité : ces valeurs mutualistes font partie du code génétique du Crédit Agricole. Elles placent l'homme à l'origine des actions de la Caisse régionale et au cœur de son projet. Perpétuées depuis près de cinq générations de salariés et de sociétaires, elles sont le socle tacite d'un projet collectif qui se poursuit tout en s'adaptant aux évolutions sociétales.

EN QUOI NOTRE MODÈLE EST-IL COOPÉRATIF ?



UN STATUT

Une banque coopérative est une société de personnes et non une société de capitaux. Son capital appartient à des clients qui ont acheté des parts nommées « parts sociales ». On nomme ces clients « sociétaires ».



UNE FINALITÉ

Satisfaire les besoins de ses clients sociétaires et contribuer au développement de son territoire. Le profit est un moyen, pas une fin en soi.



UNE GOUVERNANCE

Un vote démocratique des sociétaires « 1 personne = 1 voix ». Quel que soit le montant de ses parts sociales, le sociétaire a le même poids dans le vote à l'AG de sa Caisse locale. Le double regard : la gouvernance à « deux têtes ».



UNE RELATION AU TEMPS : LE LONG TERME

La propriété et la performance de la coopérative sont envisagées sur le long terme. Les réserves de notre coopérative bancaire ne se partagent pas et se transmettent de génération en génération.



LA COOPÉRATION LA COCONSTRUCTION

La coopérative est un lieu de partage du savoir où se mettent en commun et s'échangent les expertises des administrateurs en coconstruction avec les sociétaires.

70 ASSEMBLÉES GÉNÉRALES
DE CAISSES LOCALES

18 300
PARTICIPANTS

437 500 SOCIÉTAIRES
PRÈS D'1 CLIENT MAJEUR SUR 2

AMPLIFIER LE MODÈLE COOPÉRATIF ET AGIR AU CŒUR DU TERRITOIRE

Le nouveau Fonds d'Initiatives Locales soutient les projets supérieurs à 10 000 € situés sur son territoire, porteurs de développement local, pérennes et d'intérêt général. Le F.I.L. complète le dispositif de parrainage et de mécénat de la Caisse régionale qui propose également le dispositif Tookets, les Point Passerelle et les partenariats de proximité ainsi que sa Fondation d'Entreprise.



Fonds Initiatives Locales

DÉCOUVREZ LE F.I.L. >

MON TERRITOIRE EN PHOTO BY CA UN SUCCÈS FOU !



C'est le point d'orgue d'un concours lancé lors du Congrès des Administrateurs 2018. Il permettait aux clients sociétaires du Crédit Agricole Nord de France de valoriser, au travers de trois catégories (Monuments, Paysages et Événements

culturels ou sportifs), le territoire du Nord et du Pas-de-Calais. 9 lauréats ont été récompensés et un prix spécial du public a été également décerné. Un lien fort au Territoire attesté par nos sociétaires.

320
PARTICIPANTS

1 150
PHOTOS
DÉPOSÉES

400 000
VISITES SUR LE SITE DÉDIÉ

DÉCOUVREZ L'ARTICLE >

POINT PASSERELLE NORD DE FRANCE : 10 ANS D'ÉCOUTE, DE CONSEILS ET DE BIENVEILLANCE

DÉCOUVREZ LES 10 ANS
DE L'ASSOCIATION >

Créée le 30 novembre 2009 à l'initiative du Crédit Agricole Mutuel Nord de France, l'association Point Passerelle Nord de France est utile chaque jour au territoire. Depuis sa création, plus de 9 000 familles dans le Nord et le Pas-de-Calais ont bénéficié d'une écoute, de conseils et d'un soutien bienveillant de la part des 9 conseillers et des 140 accompagnants.

Il propose une large gamme d'actions et de prestations gratuites : démarches auprès des services sociaux ou juridiques, suivi budgétaire, mise en place de micro-crédits. Un dispositif d'accompagnement facilite le parcours des personnes suivies vers leur retour à une situation stabilisée.

Le 28 novembre l'association a rassemblé ses conseillers, bénévoles, partenaires et parties prenantes pour une soirée de témoignages et de remerciements.

Un Point Passerelle est un lieu d'accueil, d'accompagnement et de médiation.



CHIFFRES CLÉS :



10
ANS



5
SITES



+100
BÉNÉVOLES



80%
SITUATIONS
RÉSOLUES



9 000
FAMILLES
AIDÉES



2 000
MICRO-CRÉDITS
INSTRUITS



2 414 €
MONTANT MOYEN
DES MICRO-CRÉDITS
ACCORDÉS

ASSEMBLÉES GÉNÉRALES DE CAISSES LOCALES

En 2019, plus de 18 000 sociétaires et clients ont répondu présent à l'une des 70 assemblées générales de Caisse locale du Crédit Agricole Nord de France. Ce rendez-vous essentiel représentatif de la structure coopérative et mutualiste

du Crédit Agricole est chaque année un moment privilégié d'information et d'échanges. C'est aussi un temps de convivialité qui met en lumière les initiatives locales.



6 ENGAGEMENTS SOCIÉTAIRES

- 1 Un avis pris en compte
- 2 Un droit de vote
- 3 Une meilleure connaissance de la banque
- 4 Des produits et services réservés
- 5 Des rencontres privilégiées avec les dirigeants de la banque
- 6 Des informations sur nos actions locales

LE RÔLE DES ASSEMBLÉES GÉNÉRALES

LES ASSEMBLÉES GÉNÉRALES PERMETTENT AUX SOCIÉTAIRES DE

- > VOTER des résolutions et élire leurs représentants
- > DÉCOUVRIR l'activité et les actions soutenues par la Caisse locale
- > RENCONTRER des associations et des acteurs locaux
- > ÉCHANGER avec leurs administrateurs et les dirigeants de la Caisse régionale

JOURNÉES SOCIÉTAIRES NOVEMBRE 2019

Chaque année le Crédit Agricole Nord de France ouvre les portes de ses agences à ses clients et sociétaires. L'occasion de découvrir les valeurs et les actions locales de la Caisse régionale.



3 JOURS EN NORD
ET PAS-DE-CALAIS



6 800 VUES



1 FACEBOOK LIVE EN DIRECT
DE L'AGENCE CŒUR DE LILLE



120
ANIMATIONS

AUTOUR DE LA THÉMATIQUE :
LE NUMÉRIQUE POUR TOUS



POINT PASSERELLE, 5 LIEUX D'ACCUEIL DANS LE NORD ET LE PAS-DE-CALAIS :

BOULOGNE SUR MER
25, rue du Bras d'Or
62200 Boulogne sur Mer
09 62 10 34 33

LILLE
128, rue des Postes
59000 Lille
09 60 54 34 41

ARRAS
14, rue Sainte Croix
62000 Arras
09 62 63 19 43

VALENCIENNES
5, rue de Mons
59300 Valenciennes
09 64 44 13 15

NOUVEAU !

BÉTHUNE
242, place du Général de Gaulle
62400 Béthune



TOOKETS, MONNAIE SOLIDAIRE



tookets.com >

Le programme Tookets permet aux associations référencées de bénéficier d'une partie des sommes versées sur les livrets sociétaires. A chaque somme versée est attribué un nombre de Tookets reconvertis en points solidaires, reversés à une association choisie.

53 ASSOCIATIONS
RÉFÉRENCÉES EN 2019

152 553 €
ATTRIBUÉS
AUX SOCIÉTAIRES
ET REVERSÉS
AUX ASSOCIATIONS

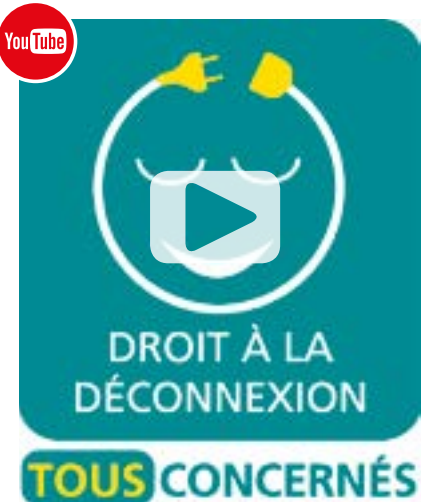
S'ENGAGER AU SERVICE DE NOS CLIENTS ET GRANDIR ENSEMBLE

L'engagement des salariés de la Caisse régionale est un facteur clé de l'excellence relationnelle avec ses clients comme de la performance de l'entreprise. La Caisse valorise les salariés engagés et les managers entrepreneurs. Développer l'égalité des chances, promouvoir la mixité, la qualité de vie au travail, aider chacun à s'approprier le digital. Au Crédit Agricole Nord de France, l'humain se place au cœur de la stratégie.

DROIT À LA DÉCONNEXION : PRÉSERVER L'ÉQUILIBRE !

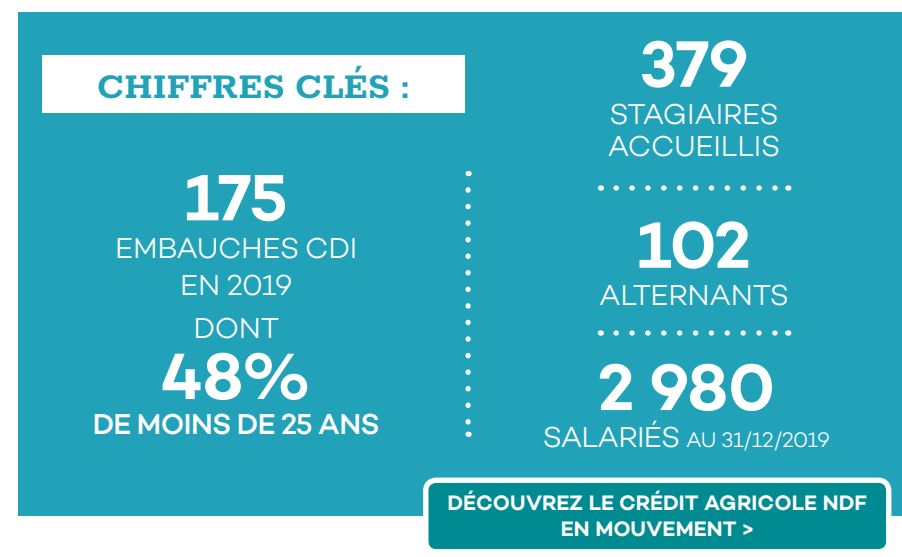
Le droit à la déconnexion a fait l'objet d'une campagne de sensibilisation auprès des salariés du Crédit Agricole Nord de France. Fruit d'une coconstruction en interne, la campagne a adopté un ton décalé et humoristique, une vidéo, des articles et des astuces.

Objectif : Améliorer le quotidien des salariés et préserver un équilibre harmonieux entre vie professionnelle et vie personnelle.



LA REINE DES NEIGES DÉBARQUE AU CRÉDIT AGRICOLE !

Pour mettre en scène le jeu concours national du Crédit Agricole sur le web, l'agence de Villeneuve d'Ascq Montalambert a accueilli les équipes de tournage des spots publicitaires sur le thème de la Reine des Neiges. Un tournage plein de bonne humeur et deux films bourrés d'humour !



LA CAISSE RÉGIONALE CERTIFIÉE POUR SON SYSTÈME DE MANAGEMENT ANTICORRUPTION

Le Groupe Crédit Agricole a été certifié ISO 37001 pour son système de management anticorruption et reste la première et seule banque certifiée de l'Hexagone !

En 2019, au terme d'un audit réalisé par un cabinet indépendant en France et à l'international le Crédit Agricole Nord de France a été certifié, contribuant ainsi au maintien de la certification Groupe ! Ce résultat, fruit de son travail sur l'éthique et la conformité, souligne, en interne comme en externe, la performance de son dispositif de prévention de la corruption.



DÉVELOPPER L'ENGAGEMENT SOCIÉTAL

Le Crédit Agricole a développé une politique ambitieuse de partenariats en faveur des jeunes : APELS (Agence Pour l'Éducation par Le Sport), Programme Déclics Sportifs d'insertion professionnelle par le sport avec la Fondation, Nos Quartiers ont du Talent, « Stages de 3^{ème} », soutien au programme Sport dans la Ville à Roubaix et Lens avec sa Fondation. La Caisse régionale s'engage en faveur des jeunes de la région !

[DÉCOUVREZ L'ARTICLE >](#)



[DÉCOUVREZ LE PARTENARIAT AVEC « NOS QUARTIERS ONT DU TALENT » >](#)



in

UN CHALLENGE POUR VALORISER LES ALTERNANTS

Passage obligé pour les alternants, le mémoire de fin d'études est un exercice difficile qui exige recherches, temps et implication. Le Crédit Agricole Nord de France a décidé de valoriser cet exercice à travers le challenge Super Pitcher. Il récompense le meilleur mémoire présenté sous forme d'un pitch de 10 minutes devant un jury composé d'un membre du comité de direction, d'un représentant de la DRH, d'un manager et d'un représentant d'une école partenaire. Après avoir bénéficié d'une journée de préparation avec des professionnels de l'improvisation, les alternants relèvent le défi.



DES LIENS FORTS AVEC LES UNIVERSITÉS ET LES ECOLES

La banque s'engage auprès des jeunes du Nord et du Pas-de-Calais en termes de formation diplômante et d'insertion professionnelle. Chaque année le Crédit Agricole Nord de France propose des stages d'écoles, des emplois d'été, encadre des apprentis et des alternants.

[DÉCOUVREZ LE PARTENARIAT AVEC L'IESEG >](#)



JOB DATING & WIZBII : ET SI AUJOURD'HUI TOUT COMMENÇAIT POUR EUX ?

Pour la 3^{ème} année et une deuxième édition lilloise, Le Village by CA Nord de France a accueilli 150 candidats. Tous se sont inscrits à la session de job dating « 1^{er} stage, 1^{er} job » coorganisée par les équipes du Crédit Agricole Nord de France et Wizbii. L'éventail des propositions d'emploi était large. En effet 13 entreprises, évoluant dans des secteurs d'activités différents, étaient installées sur la place du Village. Du stage aux postes d'ingénieurs en

développement en passant par des postes de comptables ou de cuisinier, il n'y avait plus qu'à faire son choix pour être placé dans la file d'attente virtuelle. La Caisse régionale, quant à elle, était en recherche de conseillers commerciaux et de conseillers clientèle sur les marchés des particuliers et professionnels. Parmi les candidats auditionnés quelques pépites ont été trouvées et ont concrétisé leur embauche.

[DÉCOUVREZ L'ÉVÈNEMENT >](#)



UNE POLITIQUE DE FORMATION DYNAMIQUE, RESPONSABLE ET AMBITIEUSE

Les actions de formation de la Caisse régionale ont un objectif simple mais ambitieux : viser l'excellence relationnelle et opérationnelle. Elles s'appuient donc sur 4 axes stratégiques : l'expertise métier, l'efficacité professionnelle, le développement personnel et la relation client. Domaine bancaire, management, gestion des incivilités, prévention du risque de blanchiment, sécurité financière, tous les domaines sont au programme dans le catalogue de formation. La mise en œuvre de parcours différenciés favorise le développement des salariés et leur employabilité au service de nos clients et du territoire.

SE FORMER POUR AVANCER :



112 000 HEURES DE FORMATION EN 2019



8,09% DE LA MASSE SALARIALE CONSACRÉE À LA FORMATION



98% DES COLLABORATEURS EN CDI PENDANT L'ANNÉE ONT SUIVI UNE FORMATION

AGIR, ACCOMPAGNER LES TRANSITIONS DU TERRITOIRE

Banque universelle de proximité, inclusive et responsable, le Crédit Agricole Nord de France accompagne les grandes transformations contemporaines : lutte contre la pollution plastique et contre le changement climatique, préservation de la biodiversité, développement de la solidarité et de l'inclusion sociale. Pour être utile à son territoire et à ceux qui y vivent.

PROMOUVOIR « LE SPORT COMME ÉCOLE DE LA VIE » !

Dépassement de soi, respect, solidarité : ces valeurs sportives permettent à chacun de grandir et de se réaliser. Le Crédit Agricole Nord de France soutient largement le sport en Nord et en Pas-de-Calais, territoire sur lequel la banque est présente. **La Caisse régionale a orienté sa politique de partenariats sportifs et recentré son soutien sur deux sports phares à forte dimension sociale et locale, en particulier pour l'insertion des jeunes par le sport** : le judo et le football. La banque soutient depuis plus de

40 ans tous les footbals masculins et féminins, amateurs comme professionnels, à tous les niveaux et le judo depuis 2017. Elle accompagne les grands rendez-vous, les tournois locaux, les comités départementaux, les clubs amateurs et professionnels et est présente auprès des acteurs de la vie associative qui animent le tissu sportif de son territoire. Le Crédit Agricole a harmonisé ses actions liées au sport et fédéré son accompagnement autour d'une ambition commune : **Le Sport comme École de la Vie**.



[DÉCOUVREZ LE SPORT COMME ÉCOLE DE LA VIE >](#)



FONDATION D'ENTREPRISE : 4 ANS ET 100 PROJETS



Lancée en 2015, la **Fondation d'Entreprise du Crédit Agricole Nord de France intervient dans 5 domaines correspondant à des enjeux-clés pour les habitants du Nord et du Pas-de-Calais**. Elle vise à soutenir des projets pérennes et utiles sur l'ensemble de son territoire, urbain comme rural, qui répondent à des besoins peu ou non satisfaits. Sur 4 ans, plus de 100 projets d'associations, de collectivités locales, d'institutions médicales ou de nouveaux acteurs de l'ESS (Entreprise Solidaire d'utilité Sociale) ont été accompagnés.

SANTÉ & BIEN VIEILLIR

Une bonne santé est la première condition d'une vie autonome et d'un vieillissement réussi. **Le Crédit Agricole, a fait du domaine « santé & bien vieillir » l'un de ses pôles d'excellence** : il soutient avec sa Fondation de nombreuses actions de recherche médicale, d'innovations thérapeutiques et de médiations en santé, pour tous les habitants. La Caisse régionale finance par ailleurs la

construction d'établissements d'accueil spécialisés, comme le futur EPHAD de Cysoing ou, via sa filière immobilière Foncière de l'étable, des résidences seniors avec services Nouvelles Sylphides. Elle propose alternativement une palette d'offres de service et assurances pour bien vivre à domicile afin de répondre à tous les besoins des seniors.



ZOOM SUR

LA START-UP UNAIDE ET LES NOUVELLES SYLPHIDES GESTION : UNE SOLUTION INNOVANTE POUR LES RÉSIDENCES SERVICES SENIORS

C'est tout un écosystème porté par le Crédit Agricole Nord de France qui est entré en action, au profit de l'accueil des seniors logés en résidences services.

Deux entités : une jeune start-up, UNAIDE, spécialisée dans l'aide à l'autonomie des personnes âgées, hébergée depuis 2017 au Village by CA Nord de France et les Nouvelles Sylphides Gestion, filiale de la Foncière et de SERGIC Résidence, ont conclu un partenariat pour développer une solution innovante améliorant le quotidien de ces résidents.

L'aidant technologique baptisée «Clara»

Détection des chutes, reconnaissance vocale, analyse de mouvements se combinent et complètent les services de l'équipe d'aides à domicile autonome pour les services dits "intérieurs logements" du ménage, aux actes essentiels de la vie. Un cahier de liaison numérique met en relation aides à domicile, familles et équipes à travers des échanges en temps réels et sécurisés pour animer la résidence, suivre les prestations, donner des nouvelles, partager des attentions particulières. Cette solution qui allie humain et technologie sera déployée progressivement dans les logements de la résidence Nouvelles Sylphides de Tourcoing. C'est un outil indispensable pour créer, recréer et maintenir du lien social.



EMMAÛS CONNECT : SOUTENIR L'INCLUSION NUMÉRIQUE

L'inclusion numérique et l'inclusion sociale : une priorité pour tous. Après Roubaix, une deuxième structure Emmaüs Connect a ouvert ses portes à Béthune.

Le nouvel atelier de formation Emmaüs Connect a pour objectif de lutter contre l'exclusion numérique. Il complète celui implanté sur Roubaix. Plus de 500 demandeurs d'emploi ont déjà pu bénéficier de l'expertise. À Béthune, ils sont déjà une soixantaine à avoir bénéficié de cette formation en 2019. Ces deux points d'accueil s'adressent aux allocataires de minima sociaux, demandeurs d'emploi, travailleurs précaires et jeunes éloignés de l'emploi.

L'association propose des stages de formation au numérique de deux semaines : de la découverte d'un ordinateur à la réalisation d'un CV, d'un courrier, d'une inscription à Pôle Emploi. L'association tente également de trouver des solutions pour obtenir des équipements ou de l'accès à Internet. Car il y a urgence à agir : la dématérialisation des accès aux prestations sociales majeures et aux services publics est déjà bien engagée. Le « tout numérique » est d'ailleurs annoncé pour 2022.



[DÉCOUVREZ EMMAÛS CONNECT >](#)

DÉVELOPPER LE MONDE RURAL

CONGRÈS DES MAIRES RURAUX ÊTRE PARTOUT SUR LE TERRITOIRE



C'est en présence du Premier Ministre Edouard Philippe, du Président de la Région Hauts-de-France Xavier Bertrand et de nombreuses personnalités que s'est tenu le Congrès annuel des Maires ruraux de France au Val Joly.

Le Crédit Agricole Nord de France était partenaire de ce Congrès et y a rappelé ses actions menées dans le monde rural. Derniers exemples en date : le Centre Médiéval Historique d'Azincourt, l'association Agir en Weppes qui accueille et insère des familles réfugiées d'Irak ou encore la restauration de la Chartreuse de Neuville-sous-Montreuil.

EFFERVESCENCE AU CENTRE 1415 D'AZINCOURT



[DÉCOUVREZ L'ARTICLE >](#)

Il y avait effervescence fin août à Azincourt. Et pour cause, cette commune de l'Artois inaugurerait son nouveau Centre Historique Médiéval, rebaptisé « Centre 1415 ».

1415, c'est la date de la bataille qui s'y déroula en plein cœur de la guerre de 100 ans, les troupes françaises tentant de barrer la route à l'armée anglaise du roi Henri V. La ville d'Azincourt a souhaité en maintenir le souvenir.

Son centre vieillissant, un projet de modernisation a vu le jour avec un appel au mécénat.

Le Crédit Agricole Nord de France et sa Fondation d'entreprise ont répondu présent et ont été remerciés en tant que grand et unique partenaire privé lors d'une cérémonie en présence de Brigitte Macron, Sébastien Lecornu et Stéphane Bern, ambassadeur du Patrimoine.

DEMOCRATISER LA CULTURE

RAYONNER AU LOUVRE LENS AVEC SOLEILS NOIRS !

Mécène Bâtisseur Exceptionnel du Louvre Lens dès la première heure, **le Crédit Agricole Nord de France a cru très tôt à la capacité d'attraction du Musée et à sa vocation : démocratiser l'accès à la culture à tous les publics, y compris à ceux qui en sont le plus éloignés.** Ce principe d'universalité anime également l'exposition Soleils Noirs.

Un thème du Noir auquel la banque régionale, très présente dans l'ex-bassin minier, ne pouvait qu'être sensible tant il s'inspire du charbon, des terrils et de ce qui fut longtemps le cœur battant de la région. C'est donc avec fierté que le Crédit Agricole Nord de France a accepté de renforcer son mécénat et de soutenir l'exposition Soleils Noirs en 2020.



[DÉCOUVREZ LE CRÉDIT AGRICOLE NDF, ACTEUR MAJEUR DU MÉCÉNAT SUR SON TERRITOIRE >](#)

UN MÉCÈNE ENGAGÉ SUR SON TERRITOIRE



Le Crédit Agricole Mutuel Nord de France a choisi de traduire ses valeurs de solidarité et de proximité à travers des actions fortes de mécénat et de partenariat locaux et régionaux.

La Caisse régionale est, notamment, mécène bâtisseur de la Galerie du Temps du Louvre-Lens, partenaire majeur du Musée Départemental de Flandre à Cassel, du Musée de Bergues ou encore du Théâtre du Nord. Les projets soutenus deviennent ainsi des outils d'éducation, de rayonnement au service du territoire, et les richesses de la région des collections nationales sont mis à la portée de chacun.

LE SAVIEZ-VOUS ?

UN PÔLE DÉVELOPPEMENT DES TERRITOIRES AUX CÔTÉS DES COMMUNES DU NORD ET DU PAS-DE-CALAIS

Avec une équipe dédiée de 15 experts, le pôle Développement des Territoires regroupe les activités de financement des promoteurs immobiliers, de l'économie sociale, des institutionnels et du secteur public local (incluant les hôpitaux et EHPAD publics). **Aux côtés des élus locaux, il prend part à l'amélioration des conditions de vie des habitants** du Nord et du Pas-de-Calais en finançant notamment les équipements collectifs.



+ DE 1 000
CLIENTS PUBLICS,
COMMUNES,
INTERCOMMUNALITÉS,
HÔPITAUX



80 PROFESSIONNELS DE
L'IMMOBILIER TRAVAILLENT
QUOTIDIENNEMENT
AVEC LE PÔLE



UNE CENTAINE
D'OPÉRATIONS
IMMOBILIÈRES
SONT EN COURS
DE RÉALISATION



PARTENAIRE DE
9 ORGANISMES HLM
SUR 10



PARTENAIRE DE
PLUS DE 60
ASSOCIATIONS
EMPLOYEES DANS
LES DOMAINES DU
HANDICAP, DE L'INSERTION
ET DE L'ÉCONOMIE.

AGIR AU SERVICE DE L'ENVIRONNEMENT

DÉCOUVREZ LE SITE DE LA FONDATION CRÉDIT AGRICOLE NDF >

LE PROJET VAVILOV : PRÉSERVER LE PATRIMOINE VÉGÉTAL

La Fondation Crédit Agricole Nord de France apporte son soutien au projet Vavilov, qui agit pour préserver la biodiversité cultivée et favoriser l'accès à une alimentation plus variée et plus saine.

L'Institut Vavilov a constitué dès le début du XX^{ème} siècle une banque de semences recueillies dans le monde entier et dispose de 300 000 échantillons de racines, fruits et légumes dont 70 % ont disparu. Outre la dimension de conservation et d'étude du matériel génétique, l'Institut oriente notamment ses recherches sur l'adaptation des végétaux cultivables aux effets du changement climatique et sur leur potentiel nutritionnel.

A ce projet s'ajoute une dimension sociale et pédagogique, avec la mise en place d'un réseau de jardins connectés en France.

Ces jardins ont un rôle d'éducation et de sensibilisation auprès du grand public et participent à la multiplication de variétés menacées. En Pas-de-Calais, le jardin Vavilov sera entretenu par des personnes en situation d'insertion sociale ou professionnelle, avec le soutien des fondations Crédit Agricole Nord de France et Crédit Agricole Solidarité et Développement au sein de la Chartreuse de Neuville.



FINANCER L'ALTERNATIVE ÉCOLOGIQUE

Le Crédit Agricole Nord de France a rejoint le partenariat public/privé qui a permis au SMT Artois Gohelle à Houdain de développer sa station de production et de stockage d'hydrogène et mettre en service le premier bus des 6 bus 100 % à l'hydrogène prévus. Le projet global (flotte, station hydrogène, dépôts, adaptation du réseau, billettique, système d'information...) est une première en France. À la clé : zéro déchet. Une alternative à la voiture et un engagement fort en faveur de l'environnement.



in



CHALLENGE ÉTUDIANT DE LA PROTÉINE VÉGÉTALE

Le challenge étudiant de la Protéine Végétale, mis en place par Village by CA Nord de France permet de mobiliser les étudiants européens autour de la question de la protéine végétale au service de l'alimentation humaine.

L'objectif de ce challenge ? Nourrir 9 milliards d'êtres humains en 2050 ! Car face à cette prévision démographique à l'horizon 2050, de réels défis nutritionnels, environnementaux et de sécurité alimentaire se dessinent. L'alimentation de demain impose donc de trouver

des solutions pour rétablir l'équilibre entre les apports en protéines animales et végétales.

UN ENJEU IMPORTANT : Innover pour soutenir l'adoption par les consommateurs des protéines végétales dans le monde.

Le marché des protéines végétales connaît une croissance lente mais régulière depuis 30 ans. Son développement se heurte toutefois à plusieurs freins, avec autant de défis à relever.

DÉCOUVREZ L'ÉVÈNEMENT >

HAUTS-DE-FRANCE PROPRES : ENGAGÉS POUR PRÉSERVER LA NATURE !

Ils étaient plus de 55 000 bénévoles, particuliers et scolaires rassemblés sur 1.300 points de ramassage de l'opération Hauts-de-France propres. **Chaque année en mars, le Crédit Agricole Nord de France s'engage avec la Région dans l'opération Hauts-de-France Propres, un témoignage de ses valeurs de responsabilité, proximité et de solidarité.** Une action éco-citoyenne de nettoyage de la nature à laquelle chacun, salariés et clients, peut s'associer au plus près de chez soi. L'opération « Hauts-de-France propres », menée par la région,

a reçu la Marianne d'or du développement durable au palmarès 2019.

Le Groupe Crédit Agricole est présent aux côtés de ce projet depuis l'origine. En Nord et Pas-de-Calais, la Caisse régionale Nord de France se mobilise localement. Elle s'associe pour la 4^{ème} année consécutive à l'opération Hauts-de-France Propres (6 au 8 mars 2020) et renforcera ses actions pour diminuer de manière conséquente l'usage d'objets en plastique (gobelets, bouteille d'eau, gadgets publicitaires, stylos).

1 278 POINTS DE RAMASSAGE ORGANISÉS

55 000 PARTICIPANTS RECENSÉS

1 420 TONNES DE DÉCHETS RAMASSÉES

111 ÉTABLISSEMENTS SCOLAIRES MOBILISÉS

in

Crédit Agricole Nord de France
9 072 abonnés
4 j · 0

C'est sous un beau soleil que l'opération #HDFPropres a réuni aujourd'hui les Thélusiens et Thélusiennes.

Des milliers de bénévoles sont mobilisés partout dans les Hauts de France pour ramasser et trier un maximum de déchets.

<https://finkd.in/dlXSSp>

Yves DELATTRE



PLASTIC ODYSSEY : AMBASSADEUR DE LA LUTTE CONTRE LA POLLUTION PLASTIQUE

Le Crédit Agricole, avec la contribution des Caisses régionales, renforce son engagement dans la lutte contre la pollution des mers en apportant son soutien au projet Plastic Odyssey. Le navire, transformé au port de Boulogne-sur-Mer pour cette expédition, a pour particularité de se propulser grâce à l'énergie des déchets plastiques non-recyclables collectés à terre. Il est réaménagé en laboratoire flottant permettant de tester des solutions de

réduction et de recyclage du plastique (micro-usines). Le projet consiste à agir à la source en réduisant la pollution plastique à terre pour éviter de la retrouver en mer.

Plastic Odyssey effectuera un voyage de 3 ans autour du monde. Chacune des 33 escales sera l'occasion de sensibiliser les populations locales au recyclage des déchets et d'étudier leurs besoins pour initier des projets locaux.



DÉCOUVREZ LE PROJET PLASTIC ODYSSEY >

in

Crédit Agricole Nord de France
8 762 abonnés
3 mois · 0

Nous sommes fiers de vous annoncer que le Crédit Agricole Nord de France a franchi le cap des 20.000 arbres plantés pour préserver la biodiversité ! Ce résultat est le fruit d'une action commune entre nos clients, nos salariés, le Groupe Crédit Agricole (Crédit Agricole Assurances) et l'entreprise Reforest'Action. Pour en savoir plus et notamment les sites forestiers concernés sur notre territoire : <http://ow.ly/RKif50xgNRH>



20 000 ARBRES PLANTÉS POUR PRÉSERVER LA BIODIVERSITÉ !

Les forêts abritent 80% de la biodiversité terrestre. Elles sont donc un élément incontournable de préservation. La sécheresse, les maladies qui dévastent des forêts entières incitent à réfléchir et/ou agir. **Le Crédit Agricole Nord de France, Crédit Agricole Assurances et Reforest'Action se sont associés dans une démarche collective de reboisement en France.**

Le principe de l'action est simple. Un client du Crédit Agricole Nord de France souscrit un contrat d'assurance-vie ou de prévoyance proposé à la gamme du Crédit Agricole Assurances. Il se voit remettre à cette occasion un code à utiliser sur la plateforme participative de l'entreprise Reforest'Action. Il peut lui-même choisir le programme de reboisement auquel il tient particulièrement.

Ainsi à l'automne 2019, le cap des 20 000 arbres plantés pour le compte du Crédit Agricole Nord de France a été franchi !

Une cinquantaine de programmes sont actuellement identifiés en Métropole et à la Réunion. Sur notre territoire, le site de Beaurainville est achevé et un nouveau projet est signé à Desvres avec un objectif de 4 000 arbres. C'est une très belle action qui unit le Groupe Crédit Agricole, ses salariés et ses clients dans un engagement commun : cultiver une responsabilité sociétale et environnementale forte notamment sur son territoire.



DÉCOUVREZ LE PROJET >

19 TONNES DE PLASTIQUE DANS L'OCEAN CHAQUE MINUTE

5 MILLIARDS DE TONNES DE PLASTIQUE DANS LA NATURE

PLASTIC ODYSSEY

33 ESCALES

3 ANS AUTOUR DU MONDE

CHIFFRES CLÉS

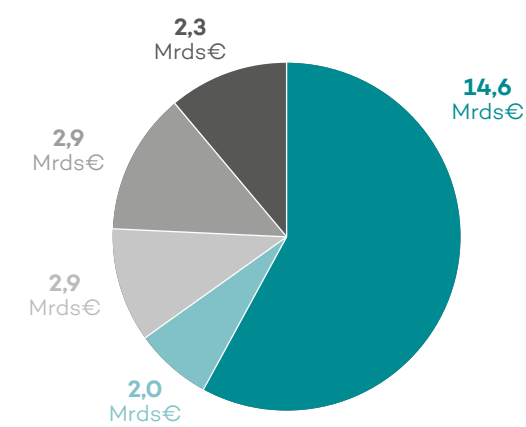
ACTIVITÉ ET RÉSULTATS 2019

DÉCOUVREZ LES RÉSULTATS 2019 >

Malgré un contexte de tensions commerciales internationales toujours vives, l'économie et la croissance en France résistent et sont suffisamment robustes pour créer de l'emploi. Dans une année à forts enjeux politiques et un contexte économique incertain, le Crédit Agricole Nord de France, à l'écoute des attentes sociétales fortes en matière de transitions, affiche une dynamique commerciale soutenue en accompagnement de tous les acteurs économiques de son territoire.

RÉPARTITION DES ENCOURS DE CRÉDITS 2019

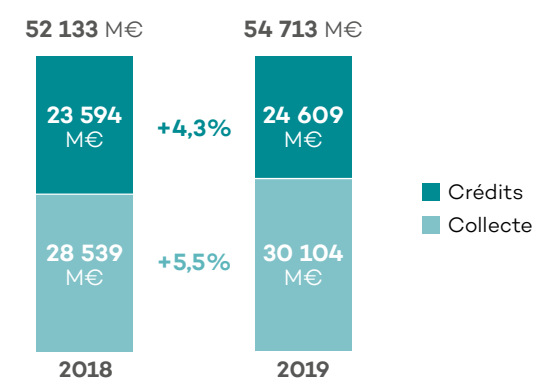
ENCOURS TOTAL : 24,6 Mrds€



■ Particuliers
■ Agriculteurs
■ Professionnels
■ Entreprises
■ Collectivités Publiques

ÉVOLUTION DES CAPITAUX GÉRÉS

ENCOURS FIN DE PÉRIODE EN MILLIONS D'EUROS EN 2018 ET 2019



RATIOS DE RENTABILITÉ DU CAPITAL SOCIAL

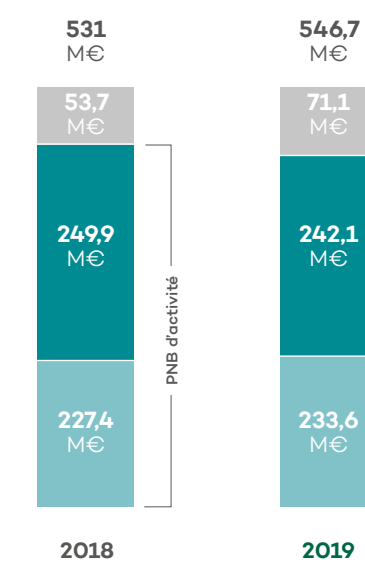
RATIOS DE RENTABILITÉ	2019	2018
Résultat net / Capitaux propres (ROE)	3,82%	3,91%
Résultat net / Bilan (ROA)	0,43%	0,44%

BILAN CONSOLIDÉ (NORMES IFRS)

EN M€	31/12/2019	31/12/2018	VARIATION
Total Bilan consolidé	31 138	29 966	1 172
Capitaux Propres Part du Groupe	4 509	4 201	308
Capital et réserves liées	968	871	97
Réserves	2 994	2 903	91
Gains et Pertes comptabilisés en Capitaux Propres	406	295	111
Résultat	142	133	9

ÉVOLUTION DU PRODUIT NET BANCAIRE

EN MILLIONS D'EUROS



■ Marge sur portefeuille et produits divers
■ Marge sur commissions
■ Marge d'intermédiation globale

DU PRODUIT NET BANCAIRE AU RÉSULTAT NET SOCIAL

EN M€	2019	2018	VARIATION
Produit Net Bancaire	546,7	531	3%
PNB d'activité	475,6	477,2	-0,3%
Charges de fonctionnement nettes	- 351	- 346	1,4%
Résultat Brut d'Exploitation	195,8	185	5,8%
Coefficient d'exploitation	64,2%	65,2%	-1,5%
Coût du risque	- 14,2	- 19,9	-28,2
Résultat net sur actif immobilisé	- 3,8	0,8	-
FRBG	- 5,0	-	-
Charges fiscales	- 38,9	- 32,4	20,3%
Résultat net	133,8	133,6	0,1%

(y compris société de titrisation)

RÉSULTAT CONSOLIDÉ (NORMES IFRS)

EN M€	2019	2018	VARIATION
Produit Net Bancaire	581,2	576,4	0,8%
Résultat Brut d'Exploitation	192,5	192,7	-0,1%
Résultat Net Part du Groupe	141,6	132,9	-6,6%

CERTIFICAT COOPÉRATIF D'INVESTISSEMENT, UNE VALEUR EN HAUSSE

Le certificat coopératif d'investissement a clôturé à **28,45 €** au 31 décembre 2019, en hausse de **28,2 %** sur un an.

DÉCOUVREZ LE COURS DU CCI >

- + haut : 29,71€
- + bas de l'année : 22,00€
- Cours de clôture au 31/12/2019 : 28,45€

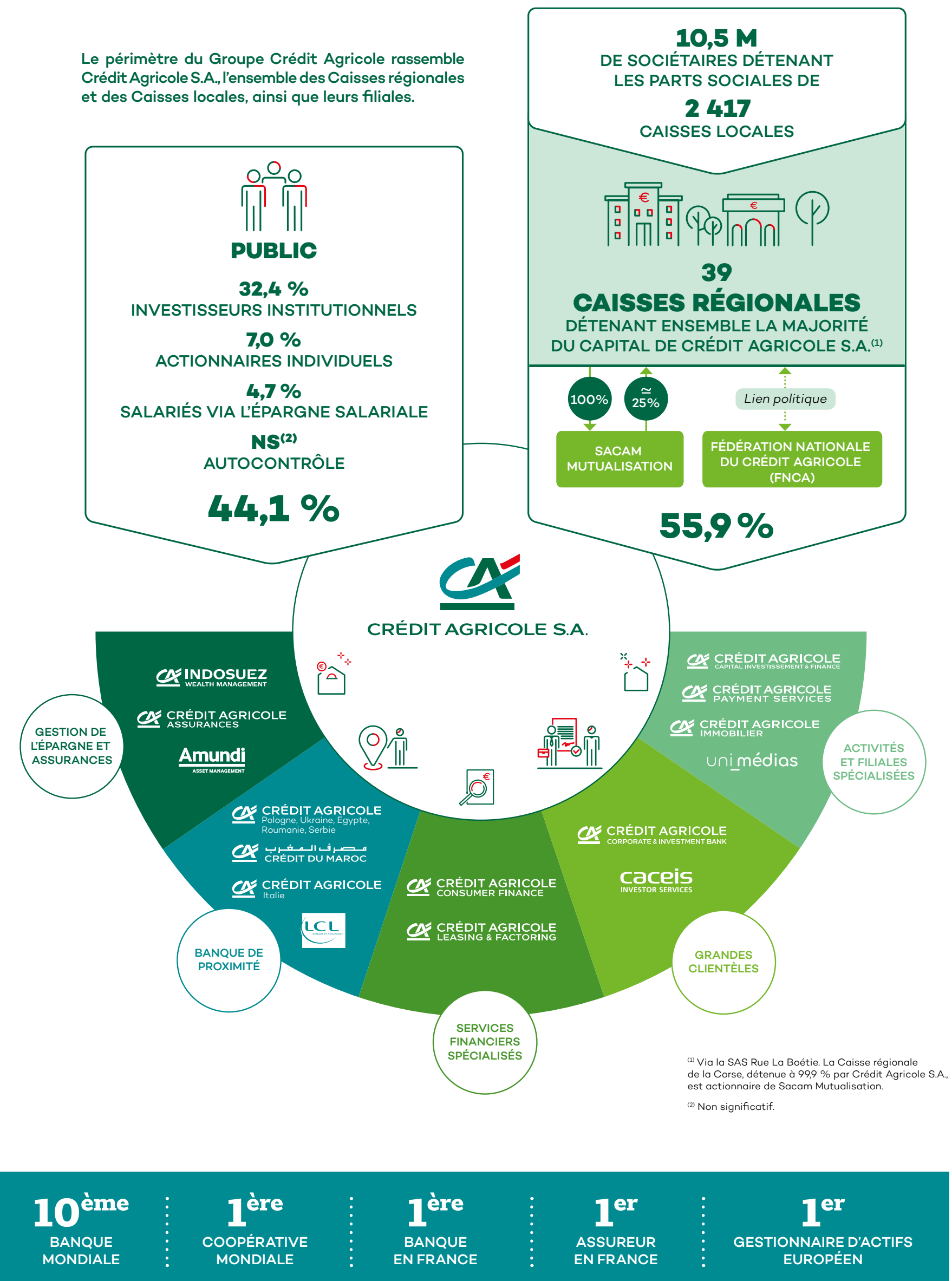
- Capitalisation boursière : 486 774 322,10€
- Nombre de titres échangés : 1 659 584 titres
- Volume moyen quotidien : 6 483 titres

Retrouvez l'ensemble des informations financières sur notre site Internet :

communication.ca-norddefrance.fr/publications >

GROUPE CRÉDIT AGRICOLE

Le périmètre du Groupe Crédit Agricole rassemble Crédit Agricole S.A., l'ensemble des Caisses régionales et des Caisses locales, ainsi que leurs filiales.



AGIR CHAQUE JOUR DANS L'INTÉRÊT DE NOS CLIENTS ET DE LA SOCIÉTÉ

LE CRÉDIT AGRICOLE MUTUEL NORD DE FRANCE, LA BANQUE DES TRANSITIONS

• Transition sociétale

Devant la croissance des inégalités et la fragmentation de la société, notre banque agit en banque inclusive et encourage **la cohésion sociale sur ses territoires par ses nombreuses actions de proximité.**

• Transition climatique et environnementale

Face aux urgences climatiques et à leurs conséquences, notamment les migrations massives, la baisse de la biodiversité et la raréfaction des ressources, notre banque s'engage à accompagner la transition vers **une économie bas carbone et à intégrer des critères environnementaux dans ses produits et services.**

• Transition alimentaire

Nourrir la planète, adapter les modes de productions aux différents types d'agriculture et aux évolutions des consommateurs : le Crédit Agricole est plus que légitime pour **accompagner agriculteurs, entrepreneurs de la « Foodtech » et entreprises à inventer de nouvelles solutions.**

• Transition numérique

L'irruption du Big data, de l'Intelligence Artificielle et des robots augmentés doit s'accompagner d'**un renforcement de l'éthique et des outils respectant les droits fondamentaux des clients et la valeur ajoutée de ses salariés.** Notre banque s'y emploie au quotidien.



RETROUVEZ LE CRÉDIT AGRICOLE MUTUEL NORD DE FRANCE SUR LES RÉSEAUX



www.credit-agricole.fr
<http://communication.ca-norddefrance.fr>
www.fondation-candf.fr



Rédaction : Pôle Engagement Sociétal / Service Communication • **Crédit photos :** Yves Delattre, Emmanuel Delbergue, Olivier Delmarre, Lise Flipo, Jean-François Planche / Page à Page, Jérôme Looten, Marc Varupenne, Jean-Marc Bartholomeus, Julie Leroy, Istock, Shutterstock : Evgeny Atamanenko

Création et conception : JBL Com & Cie - www.jblcom.fr • **Réalisation et coordination :** Catherine Filonczuk, Viviane Olivo

Impression : Nord'imprim - Steenvoorde - 03 28 43 84 00 • Certifiée Imprim'Vert - PEFC - FSC - ISO 9001 - ISO 14001 • Ce rapport est imprimé avec des encres à base végétale.

Edition : 31 mars 2020