

EN ACTION!

LA LETTRE DES ACTIONNAIRES
DU CRÉDIT AGRICOLE NORD DE FRANCE #24

1^{ER} TRIMESTRE 2017

ASSEMBLÉES GÉNÉRALES DE CAISSES LOCALES : PARTICIPEZ !

L'occasion de vous informer sur la vie de votre Caisse locale, ses activités et de poser vos questions sur les projets et l'actualité de votre banque.

Retrouvez toutes les dates des assemblées sur www.ca-norddefrance.fr

DÉCRYPTAGE _P2 Une belle empreinte sur l'économie. Fondation : un an de solidarité active. _P3 Cœur de Lille, l'agence "100% digital et 100% humain".
EN BREF _P3 Le Village by CA Nord de France aux SIA et SIMA 2017. Talents gourmands : en route pour la finale. Bouillon de culture : exposition Le Nain au Louvre-Lens. **AGENDA** _P4 Assemblées générales de Caisses locales : participez !



Bernard Pacory
Président



François Macé
Directeur Général

UNE FORTE DYNAMIQUE AU SERVICE DU DÉVELOPPEMENT DE NOTRE TERRITOIRE

Le 31 janvier, la Caisse régionale a présenté des résultats 2016 solides, malgré un contexte économique instable et une économie globalement sans ressort. Nous sommes fiers de ces résultats : ils sont le reflet d'une activité commerciale tonique et des efforts des équipes à l'écoute de nos clients dans tous nos métiers.

Nos résultats sont bons avec 3,6 milliards d'euros de capitaux propres et 143,9 millions de résultat net consolidé pour 2016. Avec près de 4 milliards d'euros de nouveaux crédits dont 1,1 milliard auprès de l'ensemble des entrepreneurs de notre région, 22 millions d'euros investis au capital d'entreprises régionales, le Crédit Agricole Nord de France est le principal partenaire du développement économique en Nord et en Pas-de-Calais. Cette solidité financière permettra de proposer à la prochaine assemblée générale un dividende de 1 € par CCI.

(lire la suite en page 2)

MOTS CROISÉS

EN CHIFFRES

54 000 NOUVEAUX CLIENTS
en 2016

RÉSULTATS COMPLETS SUR

► <http://communication.ca-norddefrance.fr>
rubrique "communiqués"

599,3M€
-4,5%

PRODUIT NET
BANCAIRE CONSOLIDÉ

143,9M€
-10,6%

RÉSULTAT NET
CONSOLIDÉ

+3,9%
26 926 M€

ENCOURS
DE COLLECTE

+5,4%
20 428 M€

ENCOURS
DE CRÉDIT

À la fin 2016, nous comptons plus de 54 000 nouveaux clients et 1,1 million de clients servis. Parmi nos nouveaux clients : 70 nouvelles entreprises, 3 000 professionnels, 150 jeunes ou moins jeunes agriculteurs déterminés à se lancer dans l'aventure de l'installation. Près d'une famille du Nord - Pas-de-Calais sur quatre a choisi de confier son projet immobilier au Crédit Agricole Nord de France. En matière d'assurance, ce sont 30 000 nouveaux contrats d'assurance de biens ou de personnes qui renforcent en région la position de premier bancassureur du Crédit Agricole.

Nous avons été actifs sur le segment des entrepreneurs avec les Cafés de la Création, le rendez-vous mensuel des futurs entrepreneurs. Le Village by CA s'est développé, accueillant toujours plus de start-up et de projets innovants. Enfin, dans un contexte de crise agricole, nous avons soutenu l'agriculture et les exploitations

en mettant en place des mesures d'accompagnement et de soutien et la mobilisation d'une enveloppe de plus de 100 millions d'euros.

En 2017, nous poursuivrons notre transformation digitale avec l'ambition d'offrir le meilleur de l'humain et du digital. La nouvelle agence Cœur de Lille est le modèle d'innovation et d'une expérience client renouvelée.

Notre ambition est de poursuivre l'accompagnement de tous les acteurs du Nord et du Pas-de-Calais sur nos trois métiers (banque, assurance, immobilier) et renforcer l'utilité de la Caisse régionale à son territoire. Nous avons mesuré les retombées socio-économiques de la Caisse régionale en France et en région : vous retrouverez toutes les informations sur notre empreinte économique et sociale dans ces pages.

Bonne lecture !

●● DES RÉSULTATS SOLIDES MALGRÉ UN CONTEXTE INSTABLE. ●●

DÉCRYPTAGE UNE BELLE EMPREINTE SUR L'ÉCONOMIE !

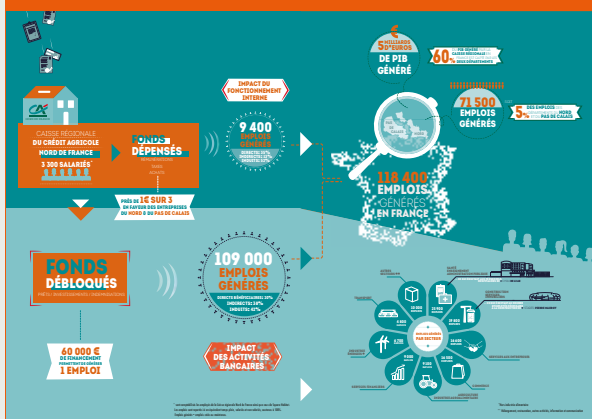
La Caisse régionale a souhaité mesurer concrètement les retombées de ses activités en épargne, financement, assurance et immobilier sur l'économie française et locale au moyen d'une enquête confiée au cabinet de consultants Utopies.

L'étude a évalué l'impact socio-économique des financements accordés par la Caisse régionale aux professionnels et particuliers, ainsi que les retombées socio-économiques du fonctionnement de la Caisse régionale. La méthodologie mesure la propagation des effets de l'activité tout au long de la chaîne de fournisseurs et de clients, jusqu'aux effets de la consommation liée aux salaires versés et ceux de la dépense publique liée aux impôts et taxes acquittés.

En 2015 la Caisse régionale a ainsi généré plus de 118 400 emplois en France, dont 71 500 dans notre région.

Attaché à la réussite de ses clients et de son territoire, le Crédit Agricole Nord de France continue d'agir pour soutenir le développement et le rayonnement du Nord et du Pas-de-Calais.

●● CHAQUE FINANCEMENT DE 60 000 EUROS DE LA CAISSE RÉGIONALE GÉNÈRE UN EMPLOI. ●●



Soutien de la Fondation à l'église St Joseph de Roubaix. Quatre années de travaux seront nécessaires pour restaurer toutes les fresques et les décors peints.

FONDATION UN AN DE SOLIDARITÉ ACTIVE

LA FONDATION D'ENTREPRISE DU CRÉDIT AGRICOLE NORD DE FRANCE, LANCÉE FIN 2015, A BOUCLÉ UNE PREMIÈRE ANNÉE ACTIVE ! 38 PROJETS ONT ÉTÉ SOUTENUS EN 2016, RÉPARTIS SUR L'ENSEMBLE DE SON TERRITOIRE, TOUCHANT À TOUS SES AXES D'INTERVENTION.

Si l'action de la Fondation s'est d'abord tournée vers les projets d'insertion sociale ou professionnelle, la santé, l'éducation et le patrimoine ont aussi été accompagnés. Portés par des associations, des institutions médicales ou de nouveaux acteurs de l'ESS (économie sociale et solidaire), certains projets sont socialement innovants. C'est le cas de la Bouquinerie du Sart qui veut désengorger les centres d'hébergement d'urgence en apportant formation, travail et logement à ses employés ou de La Clé qui met en place un outil d'apprentissage de la langue orienté sur la parentalité dans les quartiers sensibles.

La Fondation a aussi décidé de soutenir des projets majeurs en recherche médicale, pour lutter contre les maladies cardio-vasculaires ou encore la maladie de Charcot, une affection dégénérative terrible dont aucun malade ne guérit.

En 2017, la Fondation lancera son premier appel à projets thématique sur le logement et favorisera, pour avoir plus d'impact, les projets menés avec d'autres acteurs de son territoire.

www.fondation-candf.fr

CŒUR DE LILLE

L'AGENCE "100% DIGITAL ET 100% HUMAIN"

CRÉDIT AGRICOLE NORD DE FRANCE A OUVERT LE 1^{ER} FÉVRIER À LILLE
UNE AGENCE BANCAIRE D'UN GENRE NOUVEAU, BAPTISÉE CŒUR DE LILLE.

L'agence propose une expérience nouvelle, synthèse de confort et d'innovations digitales, de services personnalisés et d'expériences ludiques.

Ouverte aux particuliers et aux professionnels, l'agence réserve un accueil sur mesure à ses clients dans un lieu convivial : librairie, bar à musique, café, espace enfants. Des attentions inédites pour une agence bancaire !

Des services sont mis aussi à leur disposition : distributeurs pour les opérations classiques, mais surtout bornes et murs digitaux guident le client dans ses besoins et envies. Achat d'une voiture, déménagement, réflexion épargne en vue des études des enfants, point assurances... Chacun peut poursuivre sa démarche dans une ambiance chaleureuse. Les clients particuliers et professionnels sont reçus par leur conseiller dans des espaces dédiés : corners, bureaux, salles de visio-conférence.

L'agence propose aussi un espace animé, en partenariat avec des entreprises locales, conçu pour les échanges et des ateliers avec les clients.

Au total, plus d'une trentaine d'innovations, digitales et relationnelles sont présentées à Cœur de Lille dont beaucoup pourraient être dupliquées demain dans le réseau Crédit Agricole Nord de France.

73-75 rue de Béthune



●● UN LIEU CONVIVAL, UN MOMENT DE DÉTENTE, DES ATTENTIONS INÉDITES POUR UNE AGENCE BANCAIRE.●●

EN BREF



LE VILLAGE BY CA NORD DE FRANCE EN VUE AUX SIA ET SIMA 2017

La grande famille agricole s'est retrouvée à Paris du 25 février au 5 mars pour le Salon International de l'Agriculture et le Mondial des fournisseurs de l'agriculture et de l'élevage. C'est sur ce salon que le Crédit Agricole et Village by CA ont vu briller deux des start-up *made in* Nord de France : Sencrop et ConnectAgri ont exposé leurs solutions pour une agriculture connectée, exploitant toute la force des données. Sencrop propose un pluviomètre connecté qui améliore le suivi cultural. La startup a récemment bouclé une levée de fonds de 1,4 M d'euros et obtenu un SIMA Innovation Award. ConnectAgri quant à elle déploie Karnott, boîtier connecté de calcul de l'utilisation des machines agricoles opérées en commun par les agriculteurs.

www.sencrop.com / www.connectagri.fr

TALENTS GOURMANDS EN ROUTE POUR LA FINALE !

Ce concours organisé par Crédit Agricole et Bottin Gourmand vise à révéler les talents de chaque région qui contribuent à sublimer les produits de leur terroir.

Pour le Nord et le Pas-de-Calais, c'est Alexandre Gauthier, chef de la célèbre Grenouillère à la Madelaine sous Montreuil, Cuisinier de l'année 2016 Gault et Millau et table étoilée, qui choisira avec son jury trois talents dans chaque catégorie : artisans, restaurateurs, producteurs.

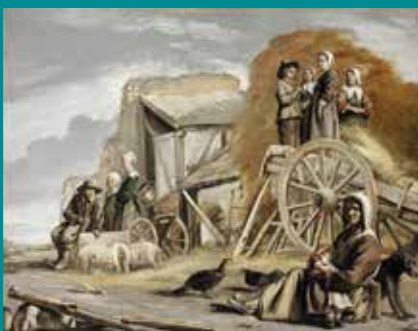
Le gagnant de chaque catégorie remportera un prix de 3 000 euros et les finalistes un prix de 1 000 euros.

Louis Le Nain - La Charrette
Signé et daté en bas à gauche :
"Lenain fecit 1641" 1641
Huile sur toile H. 0,56 ; L. 0,72.
Paris, musée du Louvre,
R.F. 258 - © RMN-Grand Palais
(musée du Louvre) / Franck Raux

LE MYSTÈRE LE NAIN AU LOUVRE-LENS

Exposition des maîtres au Musée du Louvre-Lens, avec le mécénat exceptionnel du Crédit Agricole Nord de France.

Du 22 mars au 26 juin.



L'ESSENTIEL (DE JANVIER À DÉCEMBRE 2016)

7 443

VOLUME MOYEN
DE TITRES ÉCHANGÉS
PAR JOUR

1 913 094

NOMBRE DE TITRES
ÉCHANGÉS
AU 30/12/2016

18,30€

COURS DE CLÔTURE
AU 30/12/2016

AGENDA 2017

15 MAI

_ Détachement du coupon

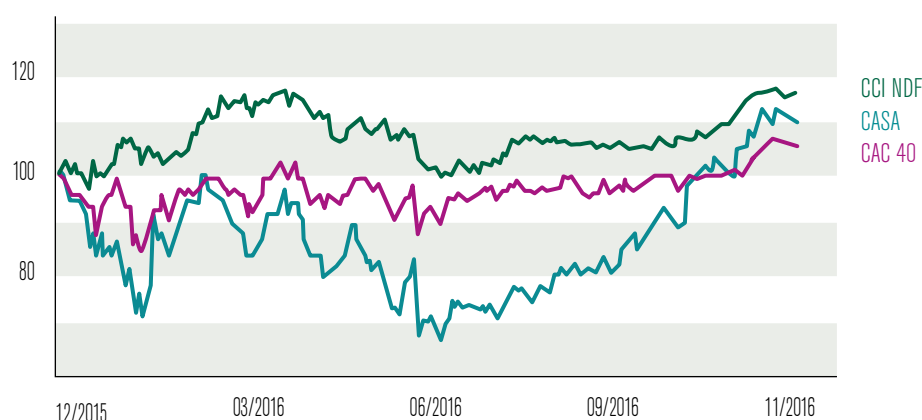
24 AVRIL

28 JUILLET

27 OCTOBRE

_ Parution des résultats après bourse
de la Caisse régionale

ÉVOLUTION DU COURS DE L'ACTION (EN BASE 100)



18,45€

COURS LE PLUS HAUT
(LE 22/04/2016)

15,05€

COURS LE PLUS BAS
(LE 18/01/2016)

VARIATION DU 02/01/2016 AU 30/12/2016 :

+4,86%

CAC 40

+14,52%

CCI NORD DE FRANCE

+8,27%

CASA

LE CHIFFRE

14,52%

C'EST LA HAUSSE DU COURS DU CCI
NORD DE FRANCE ENTRE LE 2 JANVIER
ET LE 30 DÉCEMBRE 2016

DIVIDENDE

1€

LE CONSEIL D'ADMINISTRATION PROPOSERA
À LA PROCHAINE ASSEMBLÉE GÉNÉRALE
LE VERSEMENT D'UN DIVIDENDE DE 1 EURO
PAR TITRE OFFRANT AINSI UN RENDEMENT
DE 5,5% PAR RAPPORT AU DERNIER COURS
DE L'ANNÉE.

+17,6%

LA VARIATION DU DIVIDENDE
PAR RAPPORT À 2015.

#24

1^{er} TRIMESTRE
2017

EN ACTION!

LA LETTRE DES ACTIONNAIRES DU CRÉDIT AGRICOLE NORD DE FRANCE

Journal trimestriel édité par
le Crédit Agricole Nord de France
Directeur de la publication : François Macé
Responsable éditoriale : Catherine Filonczuk
Crédit Photos : Y. Delattre, A. Duytsch
Conception, réalisation : Letitbe.fr

 **CRÉDIT AGRICOLE
NORD DE FRANCE**

NOUS CONTACTER



PAR COURRIER

Direction de la Communication
Crédit Agricole Nord de France
10, avenue Foch - BP 369
59020 Lille Cedex



PAR TÉLÉPHONE

03 20 63 81 08



SUR LE NET

Toute l'actualité en ligne
communication.ca-norddefrance.fr



VOS QUESTIONS EN UN CLIC

catherine.filonczuk@ca-norddefrance.fr