

NOTRE PACTE
COOPÉRATIF
& TERRITORIAL
— 2015 —



NORD DE FRANCE

SOMMAIRE

NOTRE PACTE COOPÉRATIF & TERRITORIAL

■ ÉDITO

04-05 / Bernard Pacory, Président
et François Macé, Directeur Général

■ RÉTROSPECTIVE 2015

06-07 / Une année d'engagements

■ L'EXCELLENCE DANS LA RELATION CLIENT

08-09 / L'excellence relationnelle
fondée sur l'écoute, le conseil et l'expertise

10-11 / Un service sur-mesure



■ ENGAGÉ POUR LE TERRITOIRE

12-13 / Proximité et conseil, la banque
de tous les projets

14-15 / Un accompagnement soutenu
de tous les acteurs économiques

16-17 / Agriculture et agroalimentaire :
partenaire engagé



■ UNE BANQUE UTILE ET INVESTIE

18-19 / Contribuer au rayonnement
du territoire

20-21 / Soutenir les initiatives



■ CONTRIBUTION SOCIALE, SOCIÉTALE ET ENVIRONNEMENTALE

22-23 / Une conscience forte,
une ambition en faveur de l'environnement

24-25 / Recrutement et formation :
un employeur régional responsable



■ GOUVERNANCE COOPÉRATIVE ET MUTUALISTE

26-27 / Une banque coopérative
et mutualiste, un socle solide
qui a fait ses preuves

28-29 / Une gouvernance
reflet de nos valeurs



■ PROFIL DE NORD DE FRANCE

30-31 / Chiffres-clés

32 / Nord de France en bourse :
le certificat coopératif d'investissement

33 / Un groupe ancré dans sa région

34 / Le groupe Crédit Agricole



L'ÉNERGIE D'UNE GRANDE BANQUE AU SERVICE DES PROJETS DU NORD-PAS DE CALAIS

En 2015, le Crédit Agricole Nord de France a plus que jamais servi son territoire en finançant les projets de ses clients, avec des convictions réaffirmées de banque coopérative et mutualiste.

PREMIER FINANCEUR DU TERRITOIRE

En dépit d'une croissance atone, notre Caisse régionale a réalisé une performance historique en crédit, en injectant 4 milliards de nouveaux financements dans notre économie régionale. La dynamique des équipes conjuguée à leur professionnalisme démontre ainsi notre capacité à promouvoir la vitalité de notre territoire.

L'année 2015 a aussi été marquée par la mise en force de notre nouvelle marque Square Habitat, qui rassemble nos réseaux d'agences immobilières et consacre, avec la banque et l'assurance, l'immobilier comme notre troisième métier d'un groupe pleinement mobilisé pour accompagner les projets de vie de ses clients.

Tout au long de cette année, sur ces trois métiers, chacun a eu à cœur de mieux servir ses clients en leur proposant une solution personnalisée et adaptée à chaque type de besoin. Cette mobilisation sans faille a été particulièrement importante auprès du secteur agricole, et en particulier des éleveurs, durement éprouvés par la baisse des prix.

UN PROJET TOURNÉ VERS L'AVENIR ET L'INNOVATION

C'est avec cette même énergie que nous avons co-construit en 2015 notre projet d'entreprise « Tous Acteurs de la Relation » qui guidera nos cinq années à venir. Une mobilisation exemplaire des Élus et des salariés pour élaborer un projet ambitieux qui apportera à nos clients le meilleur de la banque traditionnelle aux standards de la banque innovante.

La réalisation de ce projet nous engage à répondre aux besoins de nos clients où et quand ils le veulent, en conjuguant tous les moyens de communication. Cela passe par l'investissement dans le numérique et les outils digitaux mais aussi par nos agences, qui seront toujours demain le maillon essentiel d'une banque « sans distance » qui se veut proche, simple, accessible mais aussi pertinente et très professionnelle dans le conseil.



Ce projet traduit une volonté forte de nos équipes de contribuer à dynamiser les domaines porteurs de croissance pour le territoire à travers l'accompagnement de nos clients. Nous resterons bien entendu toujours mobilisés sur l'immobilier et sur le logement social, sur l'agriculture et l'agroalimentaire, sur la santé et le vieillissement et l'économie de l'environnement. Avec notre filiale Nord Capital Partenaires, nous partageons l'ambition d'être un acteur majeur de la troisième révolution industrielle et de la transition énergétique en Nord-Pas de Calais à travers notre participation dans le fonds d'investissement Rev3. Forts des liens que nous avons tissés avec l'enseignement supérieur et Euratechnologies et de la volonté de nos collaborateurs d'être moteur dans la relation bancaire de demain, nous voulons jouer un rôle actif dans l'innovation. Nous avons lancé fin 2015 notre « Village By CA Nord de France », qui accueille et conseille déjà ses premières *start-ups*. Gageons que ces jeunes pousses d'aujourd'hui compteront à l'avenir parmi les belles entreprises, créatrices de valeur et d'emplois pour notre territoire !

Nous voulons offrir une nouvelle promesse à nos clients et nous réaffirmer comme de vrais partenaires.

L'écoute, la présence, la réactivité, la confiance, c'est notre socle de preuves pour les cinq années à venir.

FRANÇOIS MACÉ
DIRECTEUR GÉNÉRAL



PROJET D'ENTREPRISE

INVESTIR ET S'ENGAGER POUR UNE PERFORMANCE DURABLE ET PARTAGÉE

En 2015, avec des résultats de très bonne qualité, les hommes et les femmes du Crédit Agricole Nord de France ont collectivement démontré la force économique de notre banque auprès de ses clients. Dans un monde de mutations accélérées et de défis sociaux majeurs, ils ont aussi prouvé la capacité d'anticipation et de rebond du modèle coopératif et mutualiste en engageant ou réalisant des projets d'avenir majeurs pour son territoire.

RÉPONDRE AUX DÉFIS DU MONDE BANCAIRE PAR L'INVESTISSEMENT ET L'INNOVATION

Le modèle bancaire traditionnel est attaqué, chaque jour davantage. Afin de prendre la main face à des nouveaux entrants de plus en plus perturbants, les banques doivent mettre en place de conséquents programmes de transformation digitale. En amenant de nouvelles expériences client, en offrant une transparence accrue – par exemple avec la mise en œuvre des technologies de type *Blockchain* – mais surtout en réduisant fortement le coût de nombreux services financiers, les *start-ups* de la finance commencent à engranger des succès qui ne sont plus anecdotiques. La régulation qui semblait une muraille infranchissable il y a peu se révèle de plus en plus ébréchée. La globalisation des marchés financiers et la virtualisation des opérations bancaires, sans même mentionner la défiance accrue des consommateurs depuis 2008, ont fait le reste.

Or, devant les nombreux défis qui se posent aux banques, le futur verra gagner celles qui font preuve d'audace et de vision long-terme : pour cela, notre banque mutualiste, coopérative et centenaire est particulièrement bien armée. En 2015, ses collaborateurs et ses élus ont su mener à bien un Projet d'Entreprise ambitieux, qui guidera les 5 prochaines années autour d'investissements d'avenir : innovation digitale, formation autour du *Big data*, incubateurs et soutien de la transition énergétique sont ses premiers jalons, posés avec succès.



RÉPONDRE AUX DÉFIS SOCIAUX PAR L'ENGAGEMENT

Si la puissance de notre modèle nous permet d'être le premier financeur de l'économie régionale et d'innover, il nous oblige aussi à répondre aux défis sociaux majeurs : chômage de longue durée, ascenseur social en panne, système éducatif sclérosé et budgets sociaux des collectivités locales en chute libre.

Notre différence mutualiste nous permet un engagement fort : avec nos partenaires publics et privés, nous avons fait en 5 ans de notre dispositif d'accompagnement social *Point Passerelle* un succès, avec plus de 1 000 familles « remises en selle ». Nous venons également de lancer une Fondation d'Entreprise qui, avec des moyens dédiés, soutiendra les projets d'intérêt général dans les domaines du Lien social, de l'Insertion économique, de la Santé, de l'Education et de la Culture.

L'économie de marché est par essence, comme l'expliquent les historiens, une conquête sociale. Libérées du pouvoir central, les entreprises peuvent et doivent d'autant mieux faire acte de solidarité. C'est toute la magie de ce que Tocqueville appelait « l'intérêt bien compris » et qu'au Crédit Agricole Nord de France, nous pratiquons depuis toujours. Notre année 2015 l'illustre parfaitement.

BERNARD PACORY
PRÉSIDENT

1 100
COLLABORATEURS, SOCIÉTAIRES
ET CLIENTS IMPLIQUÉS

16
RENCONTRES INTERCAISSES
LOCALES AVEC 420 ÉLUS

RÉSULTATS AU 31
DÉCEMBRE 2015

4 milliards d'euros
DE NOUVEUX CRÉDITS ATTRIBUÉS
À L'ÉCONOMIE
DU NORD-PAS DE CALAIS

54 000
NOUVEUX CLIENTS

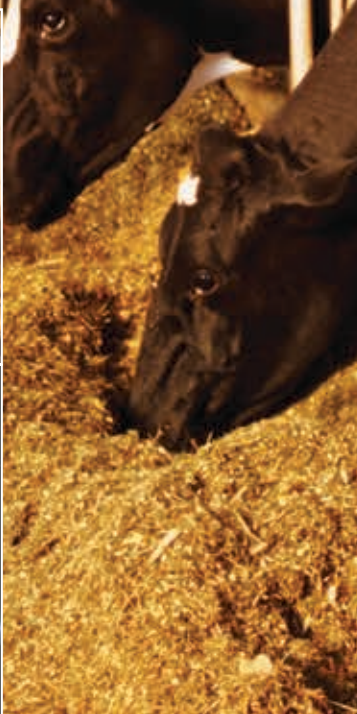
PRODUIT NET BANCAIRE
603 M€

ENCOURS DE COLLECTE
26 milliards d'euros

ENCOURS DE CRÉDIT
19 milliards d'euros

1,1
MILLION DE CLIENTS

RÉTROSPECTIVE 2015 UNE ANNÉE D'ENGAGEMENTS



La Caisse régionale présente ses résultats annuels : **ACTIVITÉ COMMERCIALE RÉSILIENTE ET RÉSULTATS FINANCIERS PORTEURS.**

/01
JAN



2^{ÈME} ÉDITION DE TALENTS GOURMANDS qui met à l'honneur le professionnalisme de nos agriculteurs, artisans et restaurateurs.

/02
FÉV



La Caisse régionale est mécène de **L'EXPOSITION « LA FLANDRE ET LA MER » AU MUSÉE DÉPARTEMENTAL DE FLANDRE-CASSEL.**

/03
MARS



Crédit Agricole Nord de France, **PARTENAIRE DES OPÉRATIONS DE REVITALISATION DU TERRITOIRE** avec Finorpa.

/04
AVR



Crédit Agricole Nord de France accueille l'Assemblée Générale de Crédit Agricole SA (CASA) à Lille.

PHILIPPE BRASSAC DEVIENT DIRECTEUR GÉNÉRAL DE CASA.

/05
MAI



ASSISES DU LAIT organisées par la Caisse régionale. 300 producteurs régionaux participent à ces assises dans un contexte de fin des quotas laitiers.

/06
JUIN



La Caisse régionale participe au **6^{ÈME} SALON QUALIPOM** qui rassemble plus de 85 exposants et 2 000 visiteurs en région.

/07/08
JUIL/
AOÛT



Crédit Agricole Nord de France partenaire du Salon Créer.

SIGNATURE D'UNE CONVENTION AVEC LA CHAMBRE RÉGIONALE DES MÉTIERS ET DE L'ARTISANAT.

/09
SEP



Lancement du **VILLAGE BY CRÉDIT AGRICOLE NORD DE FRANCE.**

Crédit Agricole Nord de France contribue au fonds de gestion de Rev3.

/10
OCT



Lancement de **SQUARE HABITAT NORD DE FRANCE.**

/11
NOV



Lancement de la **FONDATION DU CRÉDIT AGRICOLE NORD DE FRANCE.**

/12
DÉC



1. 2^{ème} édition de Talents Gourmands : remise des prix aux lauréats.
2. Le Crédit Agricole Nord de France mécène de l'exposition « La Flandre et la mer » à Cassel.
3. Assemblée Générale de Crédit Agricole SA (CASA) à Lille.
4. Lancement du fonds Rev3 : conférence de presse en présence des partenaires et soutiens du projet.
5. Salon Créer : l'endroit incontournable pour tous les projets de création, de reprise, de franchise ou de développement d'entreprises.
6. Square Habitat : 1^{er} réseau d'agences immobilières du Nord-Pas de Calais.



L'EXCELLENCE RELATIONNELLE

FONDÉE SUR L'ÉCOUTE, LE CONSEIL ET L'EXPERTISE

LE CRÉDIT AGRICOLE NORD DE FRANCE S'ATTACHE À DÉVELOPPER LA SATISFACTION DE SES CLIENTS AU TRAVERS D'UNE RELATION BASÉE SUR L'ACCESSIBILITÉ, L'ÉCOUTE, LA PERSONNALISATION, LA RECONNAISSANCE ET L'ÉTHIQUE DANS LE CONSEIL.



La signature électronique en agence.



Gagnez du temps en un seul geste.

Découvrez le **Paiement Sans Contact**, le nouveau service simple, sûr et rapide pour votre commerce et vos clients.

UNE RELATION ENGAGÉE

Chaque jour, le Crédit Agricole Nord de France mobilise ses équipes pour œuvrer au développement de ses trois métiers : la banque, l'assurance et l'immobilier. Il met en œuvre de nouveaux services et de nouvelles offres pertinentes, il développe un service client personnalisé et multicanal pour les particuliers, les clients patrimoniaux, les professionnels, les agriculteurs et les entreprises.

UNE RELATION EN MODE MULTICANAL

Plus proche, plus experte et plus accessible, la conjugaison de l'agence et des canaux digitaux permet une relation plus fluide, plus rapide, sur des plages horaires plus larges. Aller en agence, contacter son conseiller par mail sécurisé, déposer ses documents par internet, valider ses contrats à distance ou gérer ses comptes par internet à tout moment, le client choisit le lieu et le moment.

INNOVATION ET BIG DATA

La Caisse régionale poursuit son développement multicanal pour renforcer ses liens avec ses clients et créer avec eux une relation personnalisée et durable. En 2015, elle a ainsi signé une convention de partenariat avec l'IESEG (Université Catholique de Lille) pour soutenir la Chaire Big Data - Digital Banking qui travaillera sur la data science appliquée au relationnel bancaire.

UN SERVICE SUR-MESURE

LE CRÉDIT AGRICOLE NORD DE FRANCE S'ATTACHE À TOUJOURS AMÉLIORER LA SATISFACTION DE SES CLIENTS. LA CAISSE RÉGIONALE ADAPTE SON RÉSEAU ET L'ENSEMBLE DE SES CANAUX POUR RÉPONDRE À LEURS BESOINS. ELLE MET EN PLACE DES OUTILS INNOVANTS ET PROPOSE DES SOLUTIONS ADAPTÉES. ELLE RÉINVENTE LA BANQUE MULTICANALE DE PROXIMITÉ, UNE BANQUE « SANS DISTANCE » QUI RÉPOND AUX ATTENTES DE SES CLIENTS DANS UNE RELATION PLUS EXPERTE.

DES APPLICATIONS UTILES ET PRATIQUES

Chaque client gère différemment ses besoins bancaires. Au Crédit Agricole, le client a aussi la possibilité d'utiliser l'application Ma Banque : consultations et opérations courantes, horaires, prise de rendez-vous avec son conseiller, paramétrage des alertes. 3 millions d'utilisateurs l'ont déjà choisie.

Et parce que les clients utilisent au quotidien leur smartphone et leur carte bancaire, le Crédit Agricole a conçu l'application Ma Carte. Elle donne directement accès, aux services inclus, le cas échéant, dans la carte bancaire : payer en toute simplicité grâce à Paylib, piloter sa carte, consulter les garanties assurances et assistance en cas de besoin, et l'accès direct aux numéros d'urgence.

DES SERVICES ADAPTÉS

Le relevé d'opérations en braille est disponible pour les clients en situation de handicap visuel, un service conseil en langue des signes est délivré par l'e-agence.



L'E-AGENCE : LA BANQUE À DISTANCE



Parce que les clients du Crédit Agricole Nord de France ne vivent pas toujours en région, la nouvelle « e-agence » est accessible par mail, téléphone ou visioconférence sous Skype ou Facetime.

Basée dans le Nord-Pas de Calais, une équipe de conseillers et d'experts sur l'ensemble des besoins répondent dans une large plage horaire en semaine de 8h à 20h et jusqu'à 18h le samedi.

www.ca-norddefrancedirect.fr

03 20 00 32 22

un numéro d'appel unique

BANQUE PRIVÉE : UNE TROISIÈME IMPLANTATION À ARRAS

Après Lille et Bondues, c'est à Arras que le Crédit Agricole Nord de France Banque Privée a ouvert sa troisième agence Banque Privée.

Ces ouvertures d'agences témoignent de l'activité soutenue de la Banque Privée en Nord-Pas de Calais. Créée en 2013, la Banque Privée propose désormais l'offre la plus complète d'ingénierie financière en termes de gestion de patrimoine ou de capitaux gérés et une équipe d'une centaine de personnes dédiées : ingénieurs spécialisés en transmission, conseillers en gestion de patrimoine, conseillers privés.

PATRIMOINE : LE CHOIX DE LA GESTION

Avec la Gestion Conseillée, les clients patrimoniaux bénéficient des conseils personnalisés et de l'expertise de professionnels. Ils disposent d'un accompagnement personnel proactif pour une gestion dynamique et efficace et gardent le pouvoir de décision.

Les clients souhaitant déléguer la gestion de tout ou partie de leurs placements financiers opteront pour la Gestion sous Mandat. La gestion des placements est confiée à des experts du Groupe Crédit Agricole, spécialistes des marchés financiers qui mettent en œuvre différentes stratégies d'investissement selon l'orientation de gestion choisie avec eux et l'évolution des marchés.



13 GRAND PLACE

Nouvelle implantation au cœur d'Arras, le Treize Grand Place accueille la 3^{ème} agence de la Banque Privée, le centre d'affaires pro & agri et la direction de région. C'est un lieu pensé pour répondre aux besoins spécifiques de nos clients, favoriser les synergies entre les métiers exercés par la Caisse régionale au service de la clientèle privée, de la clientèle pro & agri et des entreprises de l'Artois. Une rénovation majeure a permis à ce site historique et longtemps siège de la Caisse Pas de Calais de retrouver une nouvelle dynamique au cœur du territoire.

Le système de visioconférence installé dans le bâtiment permet de bénéficier de l'expertise des spécialistes du Groupe basés en région, à Paris ou à l'international.

PROXIMITÉ ET CONSEIL

LA BANQUE DE TOUS LES PROJETS

BANQUE UNIVERSELLE DE PROXIMITÉ LEADER EN NORD-PAS DE CALAIS, LE CRÉDIT AGRICOLE NORD DE FRANCE ACCOMPAGNE AU QUOTIDIEN PLUS D'UN MILLION DE CLIENTS DANS TOUS LES MÉTIERS DE LA BANQUE DE PROXIMITÉ : ÉPARGNE, FINANCEMENT, ASSURANCE ET IMMOBILIER.

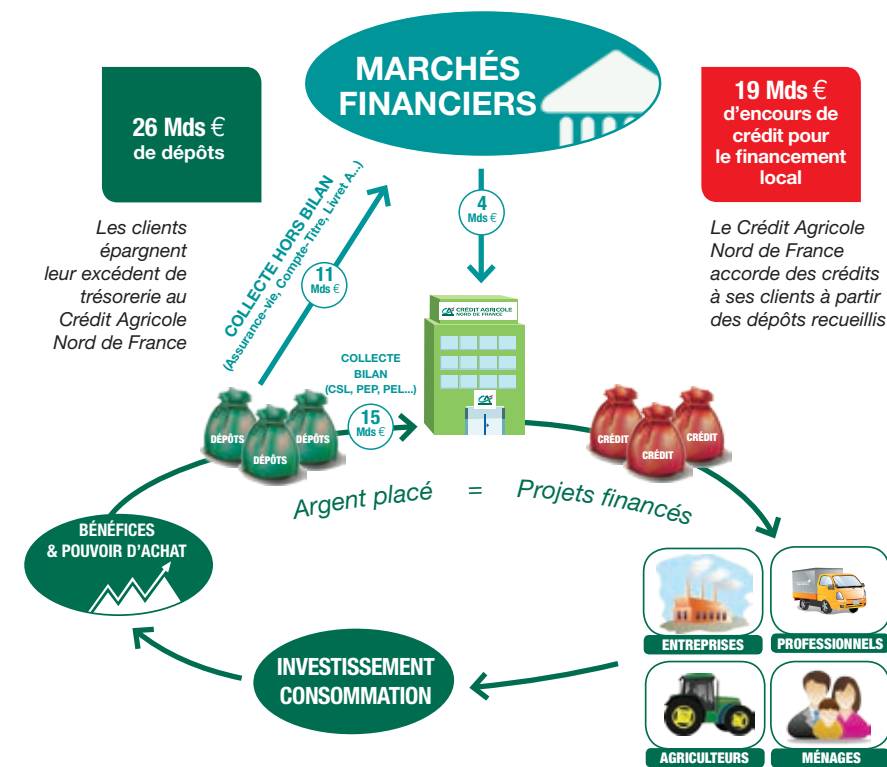
/ LES PRÊTS HABITAT : UNE CONTRIBUTION ACTIVE À L'ÉCONOMIE RÉGIONALE

En 2015, le Crédit Agricole Nord de France a accompagné l'acquisition d'un bien immobilier pour 24 000 foyers. La Caisse régionale a injecté 2,6 milliards d'euros de nouveaux crédits dans l'habitat, renforçant ainsi son rôle de premier financeur du territoire. Dans un contexte de taux bas avec une activité de renégociation développée, la Caisse régionale a permis de redonner en moyenne 12 000 euros de pouvoir d'achat à chaque foyer ayant réaménagé son crédit habitat en 2015.

DES SERVICES BANCAIRES POUR TOUS

Banque d'un ménage sur quatre en Nord-Pas de Calais, la Caisse régionale dispose d'un réseau très dense d'agences et de distributeurs automatiques sur l'ensemble des deux départements.

Avec ses 2 900 collaborateurs, tous acteurs d'une relation gagnante et de qualité, le Crédit Agricole Nord de France est une banque stable et solide au service de tous.



UNE ÉPARGNE DOUBLEMENT UTILE

En choisissant d'épargner au Crédit Agricole Nord de France, les clients contribuent au développement économique de la région avec des impacts concrets sur les entreprises implantées localement et leur financement.

Livrets, épargne-logement, épargne à terme, fonds d'investissements de proximité, au Crédit Agricole Nord de France, votre épargne est bien placée.

PREMIER BANCASSUREUR FRANÇAIS

Premier bancassureur de France, le Crédit Agricole propose à ses clients des assurances adaptées à chaque besoin et à chaque situation : habitation, mobilier, auto, moto, scooter.

Des solutions simples sont proposées pour se protéger aussi en cas de maladie, d'accidents ou de coups durs : assurance complémentaire, santé, accidents de la vie, assurance emprunteur, garantie décès.

270
AGENCES

670
DISTRIBUTEURS

2,6
MILLIARDS D'EUROS
DE CRÉDIT HABITAT
DISTRIBUÉS



SQUARE HABITAT : DES NOUVEAUX VOISINS

En 2015, le Crédit Agricole Nord de France a regroupé ses 5 marques immobilières sous une enseigne unique : Square Habitat Crédit Agricole, une marque forte et puissante qui renforce les synergies entre les métiers de la Banque, de l'Assurance et de l'Immobilier au sein de la Caisse régionale.

Avec 500 collaborateurs et 75 agences réparties sur les deux départements, Square Habitat Crédit Agricole devient le premier réseau d'agences intégré du Nord-Pas de Calais et offre une large palette de services : transactions, location, gestion, syndic de copropriété pour l'habitation, ancien et neuf, ou pour l'immobilier de commerces et d'entreprises. Avec en complément une équipe dédiée au courtage en crédit, c'est ainsi un panel complet de services à la disposition de nos clients.

www.squarehabitat-ndf.fr

UN ACCOMPAGNEMENT SOUTENU DE TOUS LES ACTEURS ÉCONOMIQUES

AU SERVICE DE TOUTES LES FORCES ÉCONOMIQUES DE SON TERRITOIRE, LE CRÉDIT AGRICOLE NORD DE FRANCE MULTIPLIE LES INITIATIVES ET ACCOMPAGNE LES PROFESSIONNELS, ARTISANS, ENTREPRENEURS, ENTREPRISES ET COLLECTIVITÉS DANS LEURS PROJETS DE CONSOLIDATION OU DE DÉVELOPPEMENT.

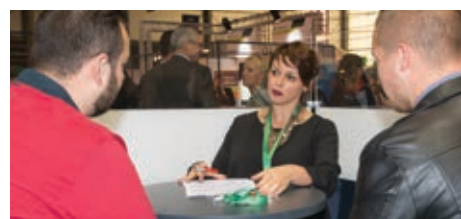


L'immobilier et le logement social sont l'un des 4 domaines d'excellence du Crédit Agricole Nord de France.

UN ACCOMPAGNEMENT PÉRENNE DES ARTISANS ET DES PROFESSIONNELS

Le Crédit Agricole Nord de France accompagne les professionnels qu'ils soient artisans, commerçants, franchisés ou professions libérales. La Caisse régionale propose des outils pour répondre à leurs besoins comme le compte Excédent de Trésorerie ou le Smart TPE pour les itinérants ou le Prêt Lanceur Pro pour les créateurs et repreneurs d'entreprises.

Partenaire de longue date du Salon Créer dédié à la création et à la reprise d'entreprise, le Crédit Agricole a réaffirmé sa volonté d'accompagner ces publics en signant une convention de partenariat dédiée aux artisans avec la Chambre des Métiers Régionale.



Partenaire du Salon Créer, pour la création et la reprises d'entreprises, les artisans, les pros.

285 M€

DE CRÉDITS ACCORDÉS AUX PROS ET ARTISANS (+ 30 %*)

350 M€

DE FINANCEMENT ACCORDÉS AUX ENTREPRISES (+ 20 %*)

UN LEADERSHIP RÉGIONAL SUR LE MARCHÉ DES ENTREPRISES

En Nord-Pas de Calais, le Crédit Agricole est la banque de près d'une entreprise sur trois, des TPE aux leaders internationaux. Elle propose des solutions court, moyen ou long termes adaptées à leur besoin pour leur trésorerie, leur financement et leur développement. En 2015, le Crédit Agricole Nord de France a développé une offre spécifique en Santé-Prévoyance pour les entreprises.

ENTREPRISES : DES FINANCEMENTS INNOVANTS POUR SE DÉVELOPPER

Le Groupe Holder, client du Crédit Agricole Nord de France est présent dans 46 pays et emploie 12 000 collaborateurs à travers le monde. Conseillé par le Groupe Crédit Agricole, le Groupe Holder a conclu une solution mixte de financement. Celle-ci consiste en la mise en place simultanée d'un Crédit renouvelable (Revolving Credit Facilities) et d'un EuroPP (Euro Private Placement). L'opération a permis au groupe de diversifier ses sources de financement tout en optimisant sa structure financière. Elle a également permis d'accompagner le développement du groupe au cours des cinq prochaines années.

Un EuroPP est une opération de financement privé à moyen ou long terme entre une entreprise, cotée ou non, et un nombre limité d'investisseurs avec l'aide d'experts financiers. Les équipes de la Caisse régionale et de Crédit Agricole ClB, la banque de financement du Groupe Crédit Agricole, ont mis à profit leur expertise et complémentarités pour mettre en place ce dispositif.



CAPITAL-INVESTISSEMENT : UNE ACTIVITÉ SOUTENUE

Nord Capital Investissement, le pôle capital-investissement du Crédit Agricole Nord de France, investit au capital des PME et ETI régionales pour les aider à se développer. En 2015, 13 investissements pour un montant total de 15 millions d'euros ont été réalisés. Nord Capital Partenaires a été retenu par la Région pour gérer le fonds créé pour la troisième révolution industrielle -Rev3- fonds doté de 50 millions d'euros et qui a été également accompagné par le Crédit Agricole Nord de France.



PÔLE FONCIER : DES PROJETS STRUCTURANTS

Depuis 2007, le Crédit Agricole Nord de France a directement investi, avec sa filiale Foncière de l'Érable, plus de 130 millions d'euros dans des projets immobiliers structurants sur les principaux pôles d'excellence de la région. La Caisse régionale et la Foncière de l'Érable sont présents sur beaucoup d'opérations dans la métropole lilloise. Notamment dans l'immobilier de bureaux avec plus de 75 000 m², la résidence de services "Les Sylphides" à Tourcoing, le "Néo Campus" de Crédit Agricole Consumer Finance à Roubaix, le "Bretagne" à Euratechnologies, et les investissements à venir pour le Village By CA. Les projets portés par la Foncière de l'Érable sont ambitieux avec un programme annuel de 15 millions d'euros d'investissements sur les 5 prochaines années.

AGIR AUPRÈS DES COLLECTIVITÉS LOCALES ET DANS LE LOGEMENT SOCIAL

Le Crédit Agricole Nord de France accompagne les collectivités territoriales, des petites communes rurales aux grandes collectivités et les projets d'infrastructure afin de développer la région et d'améliorer le cadre de vie de ses habitants. En 2015, la Caisse régionale a ainsi accompagné l'implantation du haut débit en zone rurale et péri-urbaine. Cet équipement permettra aux entreprises, agriculteurs et particuliers de bénéficier d'un service numérique de qualité. La Caisse régionale agit aussi auprès des acteurs du logement social. Ainsi, avec NOREVIE, bailleur social du Douaisis, elle soutient et accompagne l'accession à la propriété des locataires du bailleur. La banque régionale soutient également les acteurs économiques du territoire comme SOGEMIN, la société qui gère le Marché de Gros de Lille, dans ses projets de développement régionaux.

176 M€

ACCORDÉS AUX COLLECTIVITÉS LOCALES (+ 60 %*)

* 2015/2014

AGRICULTURE ET AGROALIMENTAIRE : PARTENAIRE ENGAGÉ

BANQUE HISTORIQUE DE L'AGRICULTURE LE CRÉDIT AGRICOLE NORD DE FRANCE EST LE PREMIER BANQUIER DES AGRICULTEURS EN NORD-PAS DE CALAIS. LA CAISSE RÉGIONALE EST AUSSI LE PARTENAIRE PRIVILÉGIÉ DES INDUSTRIELS DE L'AGROALIMENTAIRE.

PARTENAIRE DE TOUJOURS DE L'AGRICULTURE

Le Crédit Agricole Nord de France a accordé en 2015 plus de 340 millions d'euros d'accords de financement, soit près de 1,2 million d'euros par jour travaillé, à l'agriculture en Nord-Pas de Calais. La Caisse régionale a réaffirmé son rôle de premier financeur pour l'équipement agricole avec plus de 160 millions d'euros accordés. Forte de sa structure mutualiste, la banque régionale a délégué près de 70 % des dossiers en local pour être au plus près de la réalité des problématiques des agriculteurs ou pour accompagner les jeunes agriculteurs dans leur installation.

PRÉPARER L'AVENIR

Soucieuse d'accompagner une agriculture performante, la Caisse régionale dispose de nombreux outils d'aide à l'installation des jeunes que ce soit en grandes cultures ou dans l'élevage. Au-delà des prêts aidés, nous avons créé en 2015 le « Livret Projet Agri » pour permettre une transmission plus aisée entre les générations. Nous sommes aussi très présents auprès des établissements d'enseignement agricole, que ce soit à l'Institut de Genec ou à l'Institut Supérieur d'Agriculture de Lille, pour contribuer à la formation des générations futures des agriculteurs du Nord-Pas de Calais.

AGIR ET TROUVER DES SOLUTIONS

Le Crédit Agricole Nord de France a depuis toujours aidé le secteur en période de crise, comme en 2014 avec le Plan Urgence pour la profession agricole : la Caisse régionale a alors accompagné près de 2 100 exploitations et injecté 60 millions dans l'économie régionale entre septembre 2014 et mars 2015.

Depuis le printemps 2015, la Caisse régionale est activement engagée aux côtés des éleveurs durement touchés par la crise avec une implication forte dans le Plan de soutien à l'élevage mis en place par le gouvernement à l'été 2015. Les collaborateurs et élus sont particulièrement mobilisés et proposent l'éventail le plus large de solutions techniques en lien avec les centres de gestion, les partenaires techniques et la Chambre régionale d'Agriculture pour accompagner et soutenir les exploitations en situation délicate mais non irrémédiablement compromise.



En 2015, 340 M€ ont été accordés au secteur agricole dont 160 M€ pour l'équipement.



FILIÈRE LAITIÈRE : FAVORISER LES RÉFLEXIONS ET LES INITIATIVES

En juin 2015, c'est dans l'auditorium du Louvre Lens que le Crédit Agricole Nord de France en partenariat avec la Chambre régionale d'Agriculture, a rassemblé l'ensemble de la profession laitière – producteurs, exploitants et industriels de renommée mondiale – lors d'une conférence et de débats autour des enjeux de la filière dans le contexte de production post-quotas. 350 personnes ont participé à cette mobilisation collective et contribué aux échanges sur les thèmes de la compétitivité et des leviers de la conquête des marchés.

L'AGROALIMENTAIRE : UNE AFFAIRE D'EXPERTS

Le pôle d'expertise agroalimentaire du Crédit Agricole Nord de France accompagne les acteurs de ce secteur, qu'ils soient privés ou coopératives, PME ou leaders mondiaux dans leur développement régional ou international.

Véritable banquier-conseil, le pôle agroalimentaire apporte aux industriels du secteur l'expertise et les synergies d'un grand groupe et de ses filiales spécialisées : identification des leviers de développement et moyens à mettre en œuvre, opérations stratégiques, construction de solutions d'ingénierie financière.

UN TROPHÉE POUR MENISSEZ

Créé il y a plus de cinquante ans, le Groupe Menisnez dirigé par Laurent Menisnez, est né en 1965 d'une boulangerie artisanale créée par ses parents. Client de la Caisse régionale depuis une dizaine d'années, ce groupe est devenu au fil des années un acteur incontournable de la boulangerie industrielle (leader européen des pains précuits surgelés ainsi que des pains conditionnés). Le Crédit Agricole Nord de France a contribué au financement de sa nouvelle usine (création de 100 emplois) et au développement du réseau de boutiques. Au total, ce groupe emploie plus de 1 000 salariés sur l'ensemble de ses activités. Par ailleurs, à l'occasion des Trophées de l'Industrie la Caisse régionale a souhaité mettre l'entreprise à l'honneur et a remis le « Trophée des Entreprises agroalimentaires » à Laurent Menisnez.



Chaque année, le Crédit Agricole Nord de France met à l'honneur le développement d'une entreprise agroalimentaire.

1,2 M€
ACCORDÉ PAR JOUR TRAVAILLÉ
À L'AGRICULTURE

1^{er}
FINANCEUR POUR
LE MACHINISME AGRICOLE

100
CONSEILLERS ET EXPERTS
DÉDIÉS À L'AGRICULTURE
ET AUX INDUSTRIELS
AGROALIMENTAIRES

340 M€
D'ACCORDS
DE FINANCEMENT

CONTRIBUER AU RAYONNEMENT
DU TERRITOIRE

SOUTENIR LES PROJETS D'INTÉRÊT GÉNÉRAL

LE CRÉDIT AGRICOLE RÉPOND AUX ENJEUX FONDAMENTAUX DU NORD-PAS DE CALAIS ET L'ACCOMPAGNE DANS SES MUTATIONS DÉMOGRAPHIQUES ET ÉCONOMIQUES POUR PRÉPARER DEMAIN.



/ LE VILLAGE BY CA NORD DE FRANCE

Lancé en octobre 2015 sur le pôle d'excellence EuraTechnologies à Lille, le Village By CA Nord de France favorise la création d'entreprises et l'émergence de nouveaux projets engagés dans les domaines d'excellence qu'il privilégie : économie de l'environnement, logement, santé et bien-vieillir, agriculture et agroalimentaire ainsi que dans le domaine des FinTechs.

Le Village By CA permet aux jeunes entreprises innovantes d'accélérer leur développement en intégrant un écosystème d'innovation et en bénéficiant de l'expertise des nombreux partenaires nationaux et régionaux du Village : grandes entreprises, ETI, écoles et universités, acteurs de l'innovation.

En rejoignant le Village By CA, les start-ups donnent de l'élan à leur projet entrepreneurial et bénéficient d'une palette de services et d'outils pour grandir.

En 2016, les premières start-ups ont déjà rejoint le Village By CA. Les porteurs d'un projet dans les domaines d'excellence du Village peuvent candidater pour rejoindre le Village By CA Nord de France et son puissant réseau de partenaires en écrivant à levillagebyca@ca-norddefrance.fr

www.levillagebyca.com/le-village-by-ca-nord-de-france

INVESTI DANS LES DOMAINES D'EXCELLENCE DU GROUPE

Le Crédit Agricole Nord de France s'engage particulièrement dans les projets touchant aux domaines d'excellence du Groupe Crédit Agricole : agriculture et agroalimentaire, logement, économie de l'environnement, santé et bien-vieillir. Ainsi, la Caisse régionale est partenaire financier du futur établissement d'hébergement pour personnes âgées et dépendantes (EHPAD) de Wattrelos qui accueillera 80 personnes en 2016 dans un lieu de vie de qualité et adapté.



CAMPAGNE TV NATIONALE : LE CRÉDIT AGRICOLE POSE SES CAMÉRAS À LILLE !

À l'automne 2015, deux spots publicitaires nationaux du Crédit Agricole ont été tournés à Lille, sur le parvis de Notre-Dame-de-la-Treille. L'équipe de production a habillé la place aux couleurs d'une agence Crédit Agricole. Côté casting « clients », au moins 15 personnes, clients véritables et volontaires sollicités dans les agences de la Caisse régionale, ont participé au tournage et se sont assis sur le célèbre banc du Crédit Agricole installé sur la place Gilleson pour l'occasion. Les campagnes ont été diffusées sur les petits écrans nationaux en novembre et en février mettant ainsi en valeur le Nord-Pas de Calais.

LA CAISSE RÉGIONALE ENTRE CHEZ ECO 121

Eco 121 est devenu en quelques années un magazine incontournable dans le paysage de la presse économique régionale, reconnu pour la qualité de ses informations et de ses analyses. La Caisse régionale Nord de France est entrée au capital social d'Ecopresse, la société qui édite le magazine, aux côtés d'un collège d'actionnaires représentatifs de l'économie du Nord-Pas de Calais. Déjà partenaire du Groupe La Voix du Nord et de Horizons Nord-Pas de Calais, le Crédit Agricole Nord de France confirme ainsi son soutien au secteur de la presse et du multimédia essentiel au rayonnement et à la pluralité de l'information.



Le monde économique soutient le magazine éco121.



LANCEMENT DE LA FONDATION D'ENTREPRISE CRÉDIT AGRICOLE NORD DE FRANCE

Lancée en décembre 2015, la Fondation d'entreprise Crédit Agricole Nord de France aura vocation à intervenir dans les domaines de la santé, de l'insertion économique, de l'éducation, du patrimoine et du lien social pour soutenir les projets d'intérêt général au cœur de son territoire, le Nord-Pas de Calais. Elle dispose de 3 millions d'euros sur 5 ans et s'appuie sur le réseau des autres fondations nationales du Crédit Agricole pour élargir son champ d'action. En décembre 2015, son Conseil d'Administration a décidé de soutenir un premier projet en lien avec la Fondation CA Pays de France : la restauration du Grand Cloître et de l'Ermitage U d'un Père Chartreux de la Chartreuse de Neuville (Pas de Calais).

« Il s'agit de donner ensemble encore plus de sens à nos actions, de nous engager au nom de causes et valeurs communes, de parler de notre territoire » a déclaré Bernard Pacory, Président de la nouvelle Fondation d'entreprise Crédit Agricole Nord de France.

www.fondation-candf.fr

SOUTENIR LES INITIATIVES

LE CRÉDIT AGRICOLE NORD DE FRANCE S'ENGAGE CHAQUE JOUR AUPRÈS DES ACTEURS DU NORD-PAS DE CALAIS. GRÂCE À SES CAISSES LOCALES, LA CAISSE RÉGIONALE S'IMPLIQUE AU CŒUR DU TERRITOIRE EN FAVEUR DES PROJETS DE DÉVELOPPEMENT LOCAL ET AUPRÈS DE CEUX QUI LES SOUTIENNENT.

SOUTENIR LES ASSOCIATIONS LOCALES

Le Crédit Agricole Nord de France mène depuis toujours une politique active de mécénat et de parrainage pour soutenir les projets et les associations du Nord-Pas de Calais ayant trait à la culture, l'environnement, le handicap ou la solidarité. En 2015, elle a par exemple réalisé des dons de matériels informatiques à une association qui les restaure pour les vendre à des prix compatibles à des personnes disposant de peu de moyens. Elle a aussi soutenu un garage solidaire grâce à l'action de sa Caisse locale. La Caisse régionale intervient également auprès de nombreuses associations, que ce soit dans le domaine du logement avec Habitat et Humanisme ou pour la sauvegarde du Patrimoine régional. Le Crédit Agricole Nord de France intervient pour certaines actions en partenariat avec la Fondation Crédit Agricole Pays de France pour soutenir d'autres projets patrimoniaux ou actions solidaires dans le Nord-Pas de Calais.



D'or et d'ivoire au Louvre Lens avec le soutien du Crédit Agricole Nord de France.

ACTEUR MAJEUR DU MÉCÉNAT CULTUREL EN NORD-PAS DE CALAIS

Décentraliser la culture est la vocation première de la politique de mécénat de la banque régionale. Au-delà de Lille et Arras, elle contribue au rayonnement de la culture sur tout le Nord-Pas de Calais. En 2015, le Crédit Agricole Nord de France a ainsi accompagné l'exposition « La Flandre et la Mer » à Cassel et l'exposition temporaire « D'or et d'ivoire » au Louvre Lens dont elle est depuis la première heure le mécène bâtisseur exceptionnel.

PARTENAIRE DE TOUS LES FOOTBALLS

Amateur ou professionnel, grands clubs régionaux ou associations sportives locales, le Crédit Agricole Nord de France soutient le football sous toutes ses formes. Il accompagne au quotidien les acteurs de la vie associative qui animent localement le tissu sportif régional et développent le « vivre ensemble » auprès de nombreux jeunes. Partenaire des petits comme des grands événements internationaux, la Caisse régionale est le partenaire de tous les footballeurs.



La Caisse régionale soutient activement les clubs de football associatifs. Elle contribue à leur équipement et à leur action locale.

POINT PASSERELLE NORD DE FRANCE

Point Passerelle est un dispositif dont le Crédit Agricole Nord de France est l'unique mécène. Il accompagne les personnes fragilisées par un accident de la vie (chômage, divorce, décès d'un proche).

Un Point Passerelle est un lieu d'accueil, d'accompagnement et de médiation pour les publics fragiles : démarches auprès des services sociaux ou juridiques, suivi budgétaire, mise en place de micro-crédits. Point Passerelle met également en place un dispositif d'accompagnement pour faciliter le parcours des personnes suivies vers leur retour à une situation stabilisée. Depuis sa création en 2010, ce sont plus de 4 000 familles qui ont été aidées par l'association en Nord-Pas de Calais.

Pour aider ces publics, Point Passerelle met en œuvre des partenariats opérationnels avec les acteurs de la solidarité et les institutions publiques ou privées de la région : CCAS, EDF, ENGIE, Renault Mobiliz, Crédit Agricole Consumer Finance sont partenaires de Point Passerelle et permettent de trouver plus simplement des solutions aux problèmes de budget, de facture énergétique ou de mobilité qui surgissent.



UNE CONSCIENCE FORTE

UNE AMBITION EN FAVEUR DE L'ENVIRONNEMENT

LA CAISSE RÉGIONALE INTÈGRE À CHAQUE NIVEAU DE SON ACTIVITÉ UNE DIMENSION SOCIÉTALE ET ENVIRONNEMENTALE. DE NOMBREUSES ACTIONS ILLUSTRONT CHAQUE JOUR SON ENGAGEMENT ENVERS LE TERRITOIRE DANS CE DOMAINE.

/ DES ACTIONS ÉCO-RESPONSABLES

Le Crédit Agricole Nord de France agit concrètement en faveur des enjeux environnementaux et du développement durable. Campagne éco-gestes, développement du co-voiturage, véhicules et vélos électriques, la Caisse régionale met à la disposition de ses collaborateurs des solutions d'éco-mobilité pour agir en faveur de l'environnement.

DES ENGAGEMENTS EN FAVEUR DE LA TRANSITION ÉNERGÉTIQUE

Le contexte géoéconomique du Nord-Pas de Calais est favorable à l'implantation d'unités de méthanisation. Fortement engagées dans la transition énergétique du territoire, les équipes de la Caisse régionale apportent leur expertise dans les études de projets comme dans le montage du financement des installations.



L'économie de l'environnement, un des domaines d'excellence de la Caisse régionale.

DES ENGAGEMENTS CARBONE

Engagée dans une démarche volontariste de réduction de son empreinte carbone, la Caisse régionale a réalisé son troisième bilan carbone. Les émissions produites par les salariés ont diminué de 5 % en 2015. Un nouveau plan d'actions se met en place pour diminuer encore les émissions de gaz à effets de serre à l'horizon 2017.



DES PRODUITS ÉCO-CONÇUS



Le Crédit Agricole a adopté une démarche responsable vis-à-vis de ses cartes bancaires en mettant en place deux actions pionnières en France et dans le monde : le recyclage des cartes plastiques et leur remplacement par une carte environnementale. Les cartes Crédit Agricole obsolètes sont collectées en agence et recyclées, le plastique et les métaux récupérés. Par ailleurs, les nouvelles cartes distribuées sont désormais en matériau d'origine végétale et biodégradable.

Le Crédit Agricole prépare également la distribution progressive de chèques certifiés PEFC, une marque qui garantit que le papier des chèques est issu de forêts gérées durablement. Cette démarche permet à la banque de s'inscrire dans une démarche de durabilité, de développement de la forêt et de soutien à la filière forêt-bois-papier.

Par ailleurs, la Caisse régionale développe l'e-document, une solution pratique et durable en faveur de l'environnement.



REV 3, VERS UNE ÉCONOMIE POST-CARBONE

Le Crédit Agricole Nord de France accompagne la troisième révolution industrielle Rev3 en Nord-Pas de Calais. Lancée par la Région en 2015, Rev3 a l'ambition de développer une économie décarbonée, de diminuer les émissions de gaz à effets de serre et la consommation énergétique du Nord-Pas de Calais.

Pour cela, la Région a créé un fonds d'investissement et en a confié la gestion à NORD CAPITAL PARTENAIRES, soutenu par le Crédit Agricole Nord de France, en collaboration avec FINORPA. Le fonds a pour objectif de stimuler la croissance des entreprises présentes sur la filière de la Troisième Révolution Industrielle, faire émerger de nouveaux projets et créer des emplois en région. Rev3 contribuera à faire de l'économie régionale l'une des plus efficaces, productives et durables en matière d'utilisation des ressources.



154 000
CARTES BANCAIRES
ÉCO-CONÇUES

210 000
CONVENTIONS
EN E-DOCUMENTS

200
TONNES DE PAPIER RECYCLÉES

RECRUTEMENT ET FORMATION

UN EMPLOYEUR RÉGIONAL RESPONSABLE

LE CRÉDIT AGRICOLE NORD DE FRANCE EST UN EMPLOYEUR DE PREMIER PLAN DU NORD-PAS DE CALAIS. IL CONFIRME SON RÔLE SOCIAL AU SEIN DU TERRITOIRE ET MÈNE UNE POLITIQUE DE RESSOURCES HUMAINES TOURNÉE VERS LA RÉUSSITE COLLECTIVE ET L'AVENIR.

/ UN EMPLOYEUR QUI RECRUTE

En 2015, le Crédit Agricole Nord de France a recruté plus de 220 collaborateurs. Cette année encore, la Caisse régionale se positionne comme l'un des premiers employeurs de son territoire avec 2 900 collaborateurs. Cinq sessions de job dating ont été organisées dont une dédiée à la banque à distance.



FORMATION : INVESTIR DANS LES HOMMES ET LES FEMMES

La Caisse régionale met en œuvre une politique ambitieuse de formation pour accompagner et valoriser ses salariés : formation des jeunes embauchés, formations réglementaires et prévention de la fraude, formation aux nouveaux outils et pratiques ou à de nouveaux métiers. En 2015, le Crédit Agricole Nord de France a lancé un nouveau projet MANAG'IN pour déployer une nouvelle culture managériale qui permettra d'enrichir encore les parcours et de développer les talents.



Manag'In : un projet pour tous les managers de la Caisse régionale.

ANTICIPER LES BESOINS POUR LES MÉTIERS DU FUTUR

Avec sa démarche « viviers RH », le Crédit Agricole Nord de France a structuré et renforcé sa démarche d'anticipation des besoins. Ainsi, les collaborateurs recrutés sur les activités de réseau, notamment dans les fonctions conseil et sur les marchés spécialisés, sont formés bien en amont en anticipation des besoins futurs. Cette démarche permet ainsi d'éviter les ruptures sur ces fonctions en contact avec la clientèle en cas de mouvement ou d'accroissement de l'activité.

DES LIENS FORTS AVEC LES UNIVERSITÉS ET LES GRANDES ÉCOLES

La Caisse régionale s'engage auprès des jeunes de la région et prépare l'avenir en développant des partenariats engageants et structurants avec les universités et les grandes écoles de la région. Après l'université Lille 1 et l'Institut Supérieur d'Agriculture, l'Université d'Artois a signé une convention pour consolider, par des stages et l'alternance, la formation Master mention Monnaie Banque Finance et Assurance.



Le Crédit Agricole Nord de France, partenaire des universités et des Grandes Écoles.

DIPLÔMÉ(E) BAC +3 À 5 ...

"D'ABORD ASSISTANT CLIENTÈLE, JE SUIS DEVENU CHARGÉ D'AFFAIRES PRO EN 3 ANS !"

Rémy
Chargé d'Affaires Pro à l'Agence de Valenciennes Centre
Titulaire d'un master MSO option Management général

... le Crédit Agricole recrute : www.ca-ndfemploi.com

CA
NORD DE FRANCE
BANQUE ET ASSURANCES

2 900
COLLABORATEURS

220
EMBAUCHES
EN 2015

60
ALTERNANTS

VALORISER CHAQUE JOUR LA DIVERSITÉ

Signataire de la Charte de la Diversité, les femmes représentent 54 % des effectifs en CDI et 34 % des cadres de l'entreprise. Par ailleurs, le taux d'emploi de travailleurs en situation de handicap est de près de 5 %. La mission HECA accompagne ces salariés dans leurs démarches et dans l'aménagement de leur poste de travail. Des CESU totalement financés par la banque régionale sont mis à leur disposition. La Caisse régionale fait régulièrement appel aux ESAT (établissement et service d'aide par le travail) de la région. Elle contribue ainsi, hors les murs, à l'employabilité des personnes en situation de handicap.





UNE BANQUE COOPÉRATIVE ET MUTUALISTE

UN SOCLE SOLIDE QUI A FAIT SES PREUVES

/ DES VALEURS ET DES ENGAGEMENTS

Les sociétaires, clients du Crédit Agricole Nord de France, sont la clé de voûte du modèle coopératif et mutualiste depuis plus de 120 ans. Ils participent à la vie de l'entreprise et élisent les administrateurs des 70 caisses locales. Ils sont à la fois la force et la légitimité du modèle mutualiste. La journée portes ouvertes sociétaires est un temps fort de l'année.



SOCIÉTAIRE,
les 6 engagements
qui font de vous
PLUS qu'un client

COOPÉRATIVE ET MUTUALISTE : POURQUOI ?

À l'inverse d'une banque classique, dans notre modèle de banque coopérative, c'est le service qui est la finalité. Le mutualisme permet la mise en commun d'expériences et de moyens en vue d'offrir à ses bénéficiaires les meilleurs services au meilleur coût. Le mutualisme porte aussi des valeurs clairement identifiées qui portent les actions des Caisses locales et régionales.

UN SOCIÉTARIAT QUI SE RENFORCE

Le modèle mutualiste a fait ses preuves et montré sa résilience en période de crise. Ce type d'organisation favorise la proximité d'action tout en préservant la qualité de décision collective. En 2015, 371 000 sociétaires du Crédit Agricole Nord de France contribuent à la vie locale de leur territoire, votent lors des assemblées générales de Caisses locales, sont impliqués et soutiennent des projets locaux.

COMMENT DEVENIR SOCIÉTAIRE ?

Il suffit de souscrire des parts sociales en s'adressant à son agence habituelle. Il faut également être agréé en qualité de sociétaire par le conseil d'administration de la Caisse locale. Le sociétaire joue un rôle dans le fonctionnement de sa banque en participant à l'Assemblée Générale de sa Caisse locale, en prenant part au vote des résolutions et en désignant les administrateurs qui le représenteront pour les prises de décisions stratégiques.

DES ENGAGEMENTS ET DES AVANTAGES

Les sociétaires bénéficient d'offres et d'avantages qui leur sont réservés : carte bancaire, livret sociétaire, réductions tarifaires. En 2015, le Crédit Agricole Nord de France a maintenu ses engagements et son programme de reconnaissance de la fidélité pour ses sociétaires.

770
ADMINISTRATEURS

70
CAISSES LOCALES

371 000
SOCIÉTAIRES

+ 25 000
NOUVEAUX
SOCIÉTAIRES EN 2015



LES TOOKETS, MONNAIE SOLIDAIRE

Le programme Tookets permet aux associations référencées de bénéficier d'une partie des sommes versées sur les livrets sociétaires. À chaque somme versée est attribué un nombre de Tookets qui ensuite, reconverti en euros, est reversé à une association choisie.

UNE GOUVERNANCE REFLET DE NOS VALEURS

RESPONSABILITÉ, SOLIDARITÉ, PROXIMITÉ : CES TROIS VALEURS MUTUALISTES FONT PARTIE DU CODE GÉNÉTIQUE DU CRÉDIT AGRICOLE NORD DE FRANCE. CE SONT AVANT TOUT DES RÈGLES POUR ÊTRE UTILE À TOUS ET PLACER L'HUMAIN AU CENTRE DE LA VIE ÉCONOMIQUE ET SOCIALE.

UN MODÈLE À PART ENTIÈRE

Le Crédit Agricole Nord de France est une banque régionale mutualiste et coopérative. Elle a une gouvernance bicéphale avec à sa tête un Président élu et un Directeur général nommé.

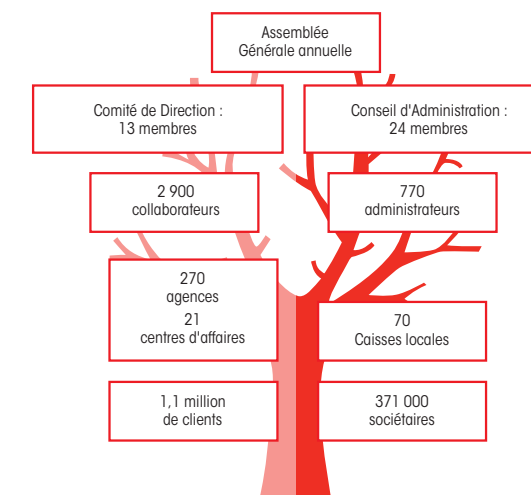
Cette gouvernance repose sur deux structures complémentaires qui travaillent de concert :

- Le Conseil d'Administration emmené par le Président.
- Le Comité de Direction emmené par le Directeur général.

Le Directeur général présente au Conseil d'Administration et à son Président la politique et les orientations stratégiques de la Caisse régionale. Le Conseil d'Administration les approuve. Le Directeur général et le Comité de Direction les mettent en œuvre et en rendent compte.

LES CAISSES LOCALES ET LEURS ADMINISTRATEURS

La Caisse régionale Nord de France compte 70 Caisses locales et 770 administrateurs. Les administrateurs sont d'abord des sociétaires de la Caisse qui ont été élus par les sociétaires au cours de l'assemblée générale de leur Caisse locale. Ce sont des hommes et des femmes, non rémunérés, engagés dans l'animation locale, qui font remonter les interrogations du terrain auprès de la Caisse régionale. Ce sont eux qui incarnent les Caisses locales.



DES VALEURS MUTUALISTES FORTES

Chaque jour les collaborateurs et les élus de la Caisse régionale réaffirment les valeurs mutualistes au travers de leurs actions. Solidarité, transparence, responsabilité, proximité, loyauté, utilité. Ce sont ces valeurs qui portent l'action du Crédit Agricole Nord de France. Affirmer notre engagement mutualiste est un axe fort de notre projet d'entreprise.

CONSEIL D'ADMINISTRATION AU 31 DÉCEMBRE 2015



PRÉSIDENT

1 - Bernard PACORY

VICE-PRÉSIDENTS

2 - Bertrand GOSSE DE GORRE
3 - Gabriel HOLLANDER
4 - Henri MASCAUX
5 - Jean-Pierre ROSELEUR

TRÉSORIER

6 - Philippe TRUFFAUX

SECRÉTAIRE

7 - Maurice CAFFIERI

MEMBRES DU BUREAU

8 - Patrice CALAIS
9 - José DUBRULLE
10 - Daniel PARENTY
11 - Philippe TETTART
12 - Marie-Madeleine VION

ADMINISTRATEURS

13 - Sylvie CODEVELLE
14 - Bertrand DELTOUR
15 - Fernand DEMEULENAERE
16 - Jean-Paul GOMBERT*
17 - Nadine HAUCHART
18 - Marie-Pierre HERTAUT
19 - Monique HUCHETTE
20 - Alain LECLERCQ

21 - Hélène PAINBLAN
22 - Stéphane ROLIN
23 - Thérèse SPRIET
24 - Anne-Marie VANSTEENBERGHE

* Absent sur la photo.

COMITÉ DE DIRECTION AU 31 DÉCEMBRE 2015



DIRECTEUR GÉNÉRAL

1 - François MACÉ

DIRECTEURS GÉNÉRAUX ADJOINTS

2 - Frédéric BARAUT
3 - Michel FAROUX

DIRECTEURS

4 - David ASSEO
5 - Daniel CAMUEL
6 - Hervé DEBARBIEUX
7 - Thierry DECANTER
8 - Thierry LEBRUN

9 - Benoît LEGRAND
10 - Bernard MURAT DE MONTAI
11 - Fabrice PAYEN
12 - Sylvie RODIER
13 - Franck SENEBIER

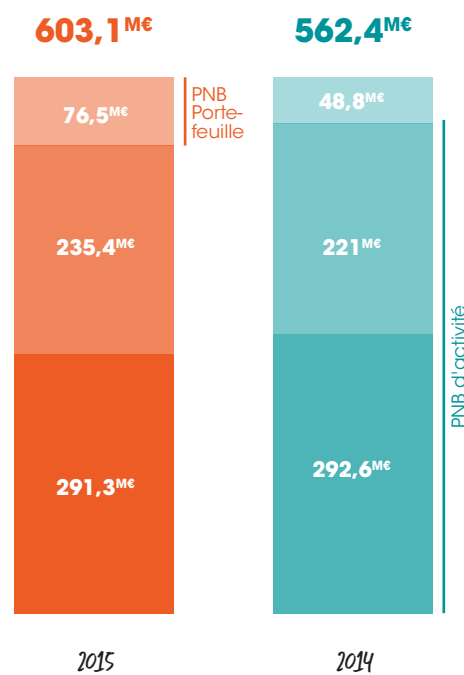
CHIFFRES-CLÉS



RÉSULTAT 2015

ÉVOLUTION DU PRODUIT NET BANCAIRE NET BANCAIRE

EN MILLIONS D'EUROS



- Marge sur portefeuille et produits et marges diverses
- Marge sur commissions
- Marge d'intermédiation globale

DU PRODUIT NET BANCAIRE AU RÉSULTAT NET SOCIAL

EN MILLIONS D'EUROS

	2015	2014	ÉVOLUTION
Produit Net Bancaire	603,1	562,4	+7,2%
PNB d'activité	526,7	513,6	+2,4%
Charges de fonctionnement nettes	316	307,9	+2,6%
Résultat Brut d'Exploitation	287,1	254,5	+12,8%
Coefficient d'exploitation	52,4%	54,8%	
Coût du Risque	30,3	27,8	+8,9%
Résultat net sur actif immobilisé	-15,6	-21,5	-27,6%
FRBG	35,6	6	ns
Charges fiscales	70,5	73,9	-4,6%
Résultat Net	135,2	125,2	+7,9%

RÉSULTAT CONSOLIDÉ (NORMES IFRS)

EN MILLIONS D'EUROS

	2015	2014	ÉVOLUTION
Résultats Consolidés			
Produit Net Bancaire	627,4	584,4	+7,4%
Résultat Brut d'Exploitation	268,8	238,7	+12,6%
Résultat Net Part du Groupe	161,1	135,8	+18,6%

ACTIVITÉ ET FONDS PROPRES 2015

BILAN ET FONDS PROPRES SOCIAUX

RATIO DE RENTABILITÉ

	2015	2014
Résultat net / Capitaux propres (ROE)	4,43%	4,31%
Résultat net / Bilan (ROA)	0,53%	0,51%

CAPITAL SOCIAL (EN K€)

	2015	2014
CCI	52 185	52 185
CCA	43 617	43 617
Parts sociales	83 484	83 484
TOTAL	179 287	179 287

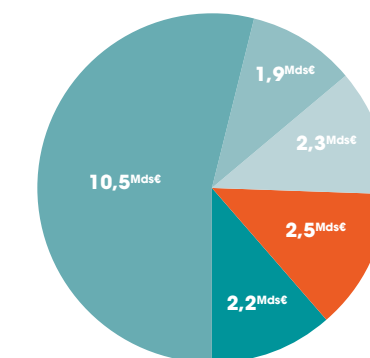
BILAN CONSOLIDÉ (NORMES IFRS)

EN MILLIONS D'EUROS

	2015	2014	ÉVOLUTION
Total Bilan Consolidé	25 625	24 853	+772
Capitaux Propres Part du Groupe	3416	3290	+126
Capital et réserves liées	749	729	+20
Réserves	2506	2359	+147
Résultat	161	136	+25
Fonds Propres Prudentiels	3096	2907	+189
Ratio de Solvabilité Bâle 3 phasé	25,3%	23,4%	+1,90 pt
Ratio de Solvabilité Bâle 3 non phasé	25,4%	23,5%	+1,90 pt

RÉPARTITION DES ENCOURS DE CRÉDITS 2015

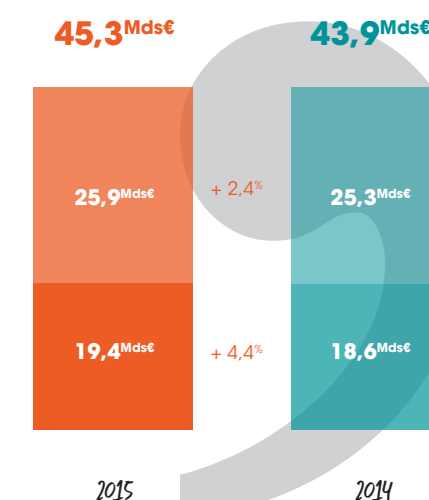
ENCOURS TOTAL : **19,4 Mds €**



- Particuliers
- Agriculteurs
- Professionnels
- Entreprises et Coopératives
- Collectivités Publiques

ÉVOLUTION DES CAPITAUX GÉRÉS

EN MILLIARDS D'EUROS



- Crédits
- Collecte

NORD DE FRANCE EN BOURSE : LE CERTIFICAT COOPÉRATIF D'INVESTISSEMENT

UN GROUPE ANCRÉ DANS SA RÉGION



LE CCI NORD DE FRANCE, UNE VALEUR RÉGULIÈRE

Le certificat coopératif d'investissement du Crédit Agricole Nord de France a clôturé à 15,98 euros au 31 décembre 2015 contre 15,80 euros au 31 décembre 2014.

Le Conseil d'Administration a décidé de proposer à la prochaine Assemblée Générale le versement d'un dividende de 0,85 euros par titre, offrant ainsi un rendement de 5,3 % par rapport au dernier cours de l'année.

ÉLÉMENTS MARQUANTS DE L'ANNÉE 2015

DU 1^{ER} JANVIER AU 31 DÉCEMBRE 2015

CAPITALISATION BOURSIÈRE AU 31/12/2015 :

273M€

VOLUME MOYEN DE TITRES ÉCHANGÉS PAR JOUR :

7 662

VARIATIONS

CCI NORD DE FRANCE :

+ 1,1%

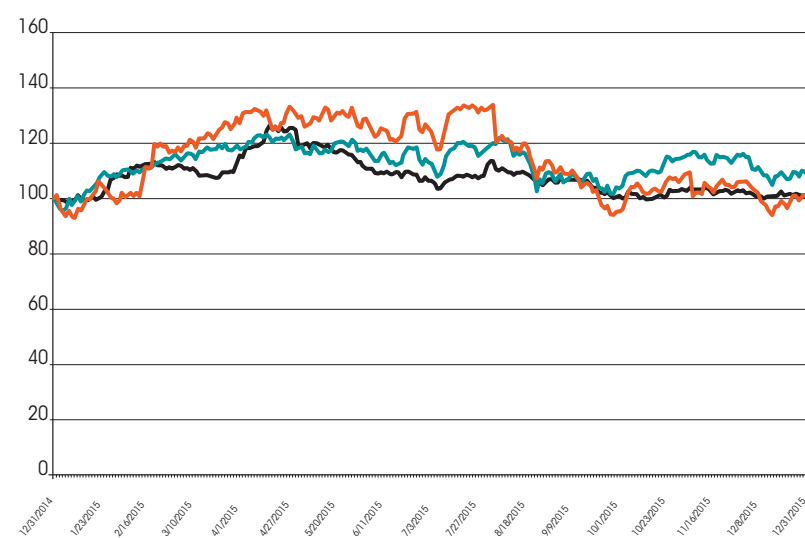
CAC 40 :

+ 8,5%

CASA :

+ 1,1%

ÉVOLUTION DU COURS DE L'ACTION EN BASE 100



P32

— CAC40 — CCI — CASA

CCI NORD DE FRANCE

COURS LE PLUS HAUT

19,94€

LE 16/04/2015

COURS LE PLUS BAS

15,53€

LE 08/01/2015

COURS DE CLÔTURE

15,98€

LE 31/12/2015

371 000 SOCIÉTAIRES

770 ADMINISTRATEURS

70 CAISSES LOCALES

2 900 SALARIÉS

270 AGENCES

21 CENTRES D'AFFAIRES PROFESSIONNELS ET AGRICULTURE

2 CENTRES D'APPELS

1 E-AGENCE

LE GROUPE CRÉDIT AGRICOLE NORD DE FRANCE

AU 31 DÉCEMBRE 2015

/PÔLE BANQUE ASSURANCE FRANCE



/PÔLE CAPITAL INVESTISSEMENT

Nord Capital Investissement

Finorpa*



/PÔLE IMMOBILIER

Square Habitat

(500 collaborateurs)

Foncière de l'Érable

Nacarat*



/PÔLE MULTIMÉDIA

Voix du Nord Investissement*

Wéo*

Horizons Nord-Pas de Calais

*Participation minoritaire.

En 2015, la Caisse régionale a cédé sa participation dans la banque CRELAN S.A. aux Caisses coopératives belges. Elle détenait, avec Crédit Agricole Nord-Est et Crédit agricole SA, 50 % du capital de cet établissement.

P33

GRUPE CRÉDIT AGRICOLE : UN GROUPE BANCAIRE UNIVERSEL

Le groupe Crédit Agricole est le premier financeur de l'économie française et l'un des tout premiers acteurs bancaires en Europe. Leader de la banque de proximité en Europe, le Groupe est également premier gestionnaire d'actifs européen, premier bancassureur en Europe et troisième acteur européen en financement de projets.

Fort de ses fondements coopératifs et mutualistes, de ses 140 000 collaborateurs et 31 150 administrateurs de Caisses locales et régionales, le Groupe Crédit Agricole est une banque responsable et utile, au service de 52 millions de clients, 8,8 millions de sociétaires et 1 million d'actionnaires individuels.

Grâce à son modèle de banque universelle de proximité – l'association étroite entre ses banques de proximité et les métiers qui leur sont liés –, le Groupe Crédit Agricole accompagne ses clients dans leurs projets en France et dans le monde : banque au quotidien, crédits immobiliers et à la consommation, épargne, assurances, gestion d'actifs, immobilier, crédit-bail, affacturage, banque de financement et d'investissement.

Au service de l'économie, le Crédit Agricole se distingue également par sa politique de responsabilité sociale d'entreprise dynamique et innovante. Elle repose sur une démarche pragmatique qui irrigue tout le Groupe et met chaque collaborateur en action.



QUELQUES CHIFFRES

52
PAYS

52
MILLIONS DE CLIENTS

140 000
COLLABORATEURS

6 milliards
d'euros

RÉSULTAT NET
PART DU GROUPE

92,9 milliards
d'euros
CAPITAUX PROPRES
PART DU GROUPE

13,7%
RATIO
COMMON EQUITY TIER 1
NON PHASÉ

1^{er}

Financeur de
l'économie française

1^{er}

Bancassureur
en Europe

1^{er}

Gestionnaire d'actifs
européen



POUR EN SAVOIR PLUS !

CONSULTEZ L'ENSEMBLE DES PUBLICATIONS ANNUELLES
DU CRÉDIT AGRICOLE NORD DE FRANCE :

LE RAPPORT
D'ACTIVITÉ 2015



LE RAPPORT
FINANCIER



CHIFFRES
CLÉS



Ces supports sont disponibles sur
<http://communication.ca-norddefrance.fr>
ou sur simple demande auprès
du Pôle Communication du
Crédit Agricole Nord de France.

/PLUS D'INFO SUR...

- @ WWW.CA-NORDDEFrance.FR
- @ HTTP://COMMUNICATION.CA-NORDDEFrance.FR
- @ WWW.SOCIETARIAT@CA-NORDDEFrance.FR
- @ WWW.FONDATION-CANDEF.FR
- ✉ COMMUNICATION@CA-NORDDEFrance.FR

/RÉSEAUX SOCIAUX

- f CRÉDIT AGRICOLE NORD DE FRANCE
- 🐦 CA_NDF
- in CRÉDIT AGRICOLE NORD DE FRANCE
- 🍏 CRÉDIT AGRICOLE NORD DE FRANCE

/RAPPORT D'ACTIVITÉ 2015

UNE PUBLICATION DU PÔLE COMMUNICATION
DU CRÉDIT AGRICOLE NORD DE FRANCE
Contact : 03 20 63 81 08

DIRECTEUR DE LA PUBLICATION :
François Macé

COORDINATION :
Valentine Rondelez, Catherine Filonczuk

RÉDACTION :
Catherine Filonczuk, Fanny Van Kerrebrouck

PHOTOS :
Couverture : Philippe Frutier, vue aérienne de la
Grand Place à Lille.
Pages 4, 28 et 29 : Eric Le Brun
Yves Delattre, Thinkstock, Fotolia

CONCEPTION ET RÉALISATION :
SoWatson - tél. 03 20 76 59 07

CRÉDIT AGRICOLE NORD DE FRANCE
10 avenue Foch - BP 369
59020 LILLE Cedex
Tél. 03 20 63 70 00
440 676 559 RCS LILLE METROPOLE



Imprimé sur Circle Silk 100 % recyclé
par l'Imprimerie Chartrez à Saint-Nicolas-Lez-Arras.



NORD DE FRANCE