

2021, PACTE COOPÉRATIF ET TERRITORIAL

DU CRÉDIT AGRICOLE MUTUEL NORD DE FRANCE



AGIR CHAQUE JOUR DANS VOTRE INTÉRÊT
ET CELUI DE LA SOCIÉTÉ



SOMMAIRE

- 03 **Éditorial**
- 04 **L'essentiel** de 2021
- 05 **Notre engagement**
et notre utilité
- 06 **Notre création de valeur**
au service du territoire
- 07 **Une banque coopérative**
aux valeurs mutualistes
- 08 **Le Groupe Crédit Agricole**

- 09 **ACCOMPAGNER LES
TRANSITIONS
SOCIETALES**

- 12 **SOUTENIR LE
DEVELOPPEMENT
DU TERRITOIRE**

- 16 **AGIR POUR L'
INTERET
GENERAL**

- 21 **RENFORCER NOTRE
DYNAMIQUE
DE TRANSFORMATION**

- 23 **LES CHIFFRES CLÉS DE 2021**

PROFIL

Agir chaque jour dans l'intérêt de nos clients et de la société

Responsabilité, solidarité, proximité : ces valeurs coopératives et mutualistes mettent depuis toujours le Crédit Agricole Mutuel Nord de France au service du territoire et de l'ensemble de ses acteurs. Les élus et les collaborateurs sont fiers de s'engager pour donner corps à la raison d'être de la Caisse régionale **« Agir chaque jour dans l'intérêt de ses clients et de la société »**, et de se rendre utiles en soutenant des initiatives porteuses de progrès pour tous.

L'utilité du Crédit Agricole Mutuel Nord de France s'exprime au quotidien dans l'exercice de ses métiers de la banque, de l'assurance, de l'immobilier, en réponse aux besoins des particuliers, des agriculteurs, des professionnels, des entreprises, des collectivités publiques et des associations.

Cette utilité a pris une nouvelle dimension face aux conséquences économiques et sociales de la pandémie de Covid-19. Elle s'incarne aujourd'hui dans un projet sociétal qui porte l'ambition du Crédit Agricole de renforcer sa contribution à un monde plus vert, plus inclusif, plus durable.



Bernard Pacory Président
Christian Valette Directeur général

Une année de transformation et d'accompagnement des transitions

Dans un contexte encore très fortement marqué par la crise sanitaire et ses impacts, le Crédit Agricole Mutuel Nord de France a renforcé le soutien personnalisé à ses clients, à ses salariés, sur ses territoires du Nord et du Pas-de-Calais.

Des mesures individualisées ont été prises en faveur des clientèles de particuliers, d'associations, de professionnels, d'agriculteurs, d'entreprises et des collectivités locales.

La production de nouveaux crédits, à un niveau historique, témoigne de la volonté de la Caisse régionale de soutenir la reprise économique.

La Caisse régionale s'est mobilisée en faveur de projets sociétaux, environnementaux, culturels et patrimoniaux au cœur des territoires, à travers ses Caisses locales et grâce à son Fonds d'Initiatives Locales (FIL), sa Fondation et l'association Point Passerelle.

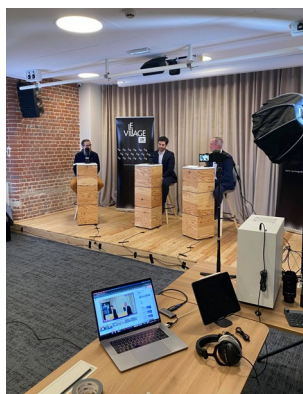
Engagé en tant que Banque des Transitions, le Crédit Agricole Mutuel Nord de France accompagne ses clients dans leur transformation vers un modèle économique plus respectueux de l'environnement, contribuant à relever les défis de la lutte contre le réchauffement climatique.

La Caisse régionale agit également pour transformer ses propres pratiques et intégrer ces dimensions nouvelles au cœur de toutes ses activités et dans toutes ses décisions. Car c'est en relevant les défis climatique et de transition vers une économie bas carbone, en renforçant la cohésion et l'inclusion sociale, en réussissant les transitions agricole et agroalimentaire, les trois priorités portées par le projet sociétal du Groupe Crédit Agricole, lancé en décembre 2021, que la Caisse régionale continuera d'écrire sa longue histoire au service de ses territoires et d'**« Agir chaque jour dans l'intérêt de nos clients et de la société »**.

Nous sommes fiers, avec nos salariés et nos administrateurs, de vous présenter le bilan de cette année.

L'essentiel de 2021

Février



Célébration au Village by CA Nord de France

Il y a cinq ans naissait le Village by CA Nord de France, l'occasion d'organiser un événement live à distance, un moment rempli d'émotion et de fierté.

Mars



e-jobdating 1^{er} stage, 1^{er} job

L'événement de recrutement digitalisé pour les jeunes organisé par la Caisse régionale et Wizbii propose des postes dans le Nord et le Pas-de-Calais.

Avril

CONSTRUIRE L'AVENIR DE LA JEUNESSE



C'EST AGIR MAINTENANT

Youzful a un an!

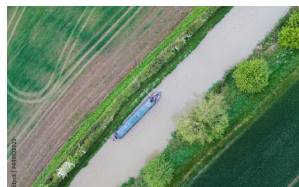
La plateforme dédiée à l'orientation, aux conseils et à la mise en relation entre les offres des professionnels et les recherches des jeunes pour leurs stage, alternance, job étudiant ou encore premier emploi.

Mai



Le Crédit Agricole Mutuel Nord de France, au côté du Secours populaire français, vient en aide aux étudiants et associe ses salariés à l'action **« une Box solidaire = un soutien pour les étudiants ».**

Juin



Financement du canal Seine-Nord Europe

Le Crédit Agricole Mutuel Nord de France accompagne la transition écologique et les projets structurants de son territoire en faveur de la décarbonation.

Août



Terre en folie

Le plaisir de se retrouver en plein cœur des Flandres. En fin de journée, le compteur affichait 10 000 personnes venues partager un moment de convivialité en famille ou entre amis.

Septembre



Foire agricole d'Hazebrouck

Supprimée en 2020, la Foire agricole, artisanale et commerciale d'Hazebrouck a fait son retour pour sa 75^e édition, avec un thème pour le forum professionnel: « Dirigeant, comment accompagner la relance et vos projets ? » animé par les experts du Crédit Agricole Mutuel Nord de France.

Octobre



Les Formidables 16/30 ans

Cette première cérémonie récompensait des jeunes du Nord et du Pas-de-Calais qui se sont investis dans des actions concrètes au service du territoire. Sourires et émotion au rendez-vous pour les Awards de l'engagement.

Novembre



Journées sociétaires

Du 6 au 20 novembre, ces journées ont été l'occasion pour les Caisses locales de s'investir en faveur des jeunes. L'opération a permis de récolter 29 600 € pour 67 associations du territoire.

Décembre



Jolis comptes de Noël

Deux actions solidaires organisées par les salariés de la Caisse régionale: une lecture d'un conte dans des associations d'aide sociale à l'enfance et une cagnotte d'appel aux dons destinée à l'association « Les Petits Princes » pour soutenir les enfants malades.

Notre engagement et notre utilité

Solide et performant, le Crédit Agricole Mutuel Nord de France est le premier financeur du Nord et du Pas-de-Calais.



**Une banque
humaine**

1,1 million
de clients

3056 salariés

70 Caisses locales

780 administrateurs

475 397 sociétaires



**Une activité
dynamique**

4 pôles d'activité

- Banque Assurance
- Capital investissement
- Immobilier
- Média

34 Md€ de collecte globale

28 Md€ d'encours de crédits

5,4 Md€ de nouveaux crédits
injectés dans l'économie



**Un maillage
du territoire**

230 agences

575 distributeurs
automatiques et
173 automates de remise
de chèques

131 relais Crédit Agricole

36 centres d'affaires
(entreprises, professionnels,
agriculture)

10 agences Banque Privée
et **1** Banque du Dirigeant



**Des résultats
solides réinvestis
dans le territoire**

597 M€ de produit net
bancaire

135,4 M€ de résultat net social

80 % de la valeur réinvestie
dans le Nord et le Pas-de-Calais



**Un soutien
sociétal
et économique
massif**

2,8 M€ distribués
à plus de **250** associations
ou projets sur le territoire

1,1 M€
de microcrédits accordés

474 M€ de PGE
transformés en crédit
moyen terme

Notre création de valeur au service du territoire

NOS RESSOURCES



Notre capital humain

3 056 collaborateurs
780 administrateurs



Notre présence sur le territoire

70 Caisses locales
230 agences
36 centres d'affaires entreprises, professionnels et agriculture + 10 centres d'affaires Middle Office + 10 agences Banque Privée + 1 Banque du Dirigeant
2 centres de relation clients
83 agences immobilières Square Habitat
3 structures accompagnées:
• Le Village by CA Nord de France
• La Fondation d'Entreprise
• L'association Point Passerelle



Notre présence digitale

Des sites internet dédiés aux différentes clientèles (particuliers, pro et agri, banque privée, entreprises...)
Des appli (Ma banque, Ma banque Pro...)



Notre capital financier

5161 M€ de capitaux propres consolidés
3150 M€ de réserves

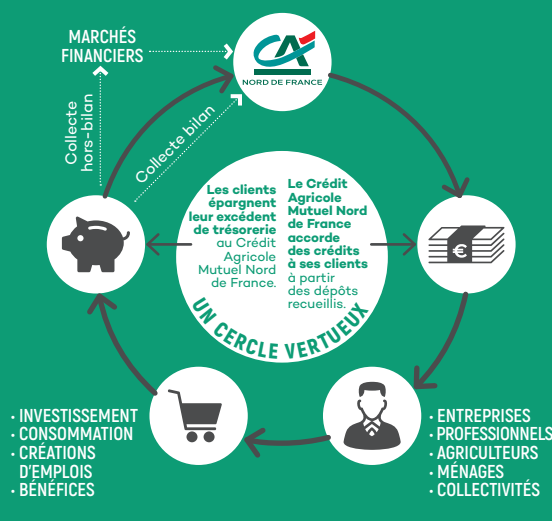


Des expertises complémentaires

Nord de France: Square Habitat Nord de France, Nord Capital Investissement, Foncière de l'érable
Crédit Agricole S.A.: CA Assurances, Amundi, CACIB, CA Leasing & Factoring, CA Indosuez Wealth, CA Payment Services, CA Technologies et Services

NOTRE MODÈLE DE DISTRIBUTION : 100 % HUMAIN ET 100 % DIGITAL

S'affirmer et incarner la Banque des transitions avec trois axes forts: accompagner la transition énergétique, agir pour l'inclusion sociale et bancaire de tous et soutenir la transition agricole et agroalimentaire.



BANQUE

- Épargne
- Crédits
- Banque au quotidien
- Financements spécialisés

ASSURANCES

- Des biens
- Des personnes
- Des actions de prévention

IMMOBILIER

- Promotion immobilière
- Gestion immobilière (transactions neuf et ancien, gestion locative et de copropriété)

CE QUI NOUS DIFFÉRENCIE

La proximité indissociable d'un attachement au territoire.

Une gouvernance qui associe au regard professionnel des salariés, celui des élus représentants des sociétaires.

Un principe d'action: l'utilité pour un accompagnement durable et responsable de nos clients.

Un pouvoir de décision local pour être au plus près des attentes de nos clients.

L'innovation, l'entrepreneuriat et l'accompagnement des transitions au cœur de nos projets.

Un soutien solidaire des initiatives en phase avec nos valeurs mutualistes.

NOTRE CRÉATION DE VALEUR



Nos équipiers et notre fonctionnement

129 nouveaux embauchés en CDI
6,4 % de la masse salariale investis dans la formation
467 TéquCO₂ pour les déplacements professionnels (-53 % d'émissions CO₂ par rapport à 2019)
1 987 TéquCO₂ pour les consommations d'énergie (-6 % par rapport à 2019)



Nos clients

+ d'**1,1 million** de clients dont 475 397 sociétaires
2,82 millions de visiteurs sur le site internet (hors cookies)
349 000 clients actifs sur l'application Ma Banque



Notre développement du territoire

5,4 Md€ de réalisation dont 3,2 Md€ pour l'habitat
3 034 transactions immobilières réalisées par Square Habitat
968 familles aidées par l'association Point Passerelle
364 microcrédits accordés aux clients fragilisés
29 projets soutenus par la Fondation d'Entreprise, 659 111 € engagés



Notre accompagnement des transitions sur le territoire*

275,9 M€ d'investissements ISR souscrits pour notre clientèle
25,6 M€ d'investissements ISR pour compte propre
198,5 M€ de financements ENR dédiés
50,3 M€ de financements de l'agriculture durable
27,6 M€ de prêts verts transition énergétique

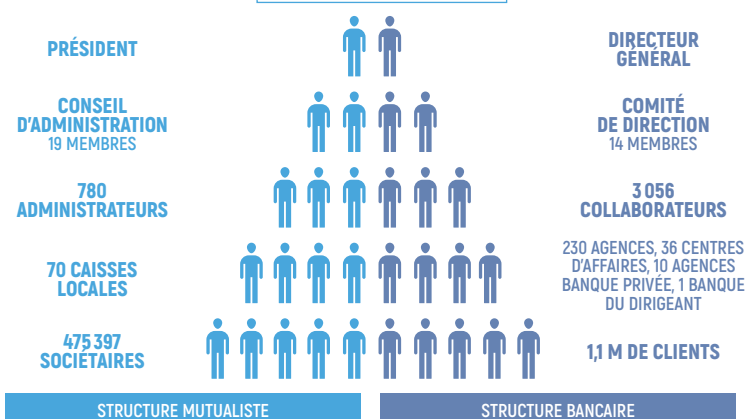


Notre solidité financière

101,1 M€ de résultats conservés
Ratio CET1 Bâle 3: 26,93 % en 2021

Une banque coopérative aux valeurs mutualistes

ASSEMBLÉE GÉNÉRALE ANNUELLE

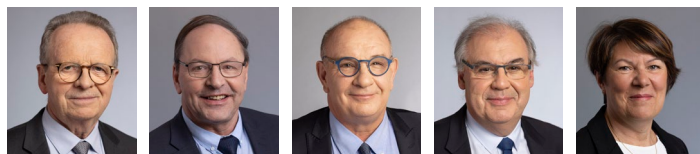


Le Crédit Agricole Mutuel Nord de France présente une gouvernance bicéphale, avec à sa tête un Président élu et un Directeur général nommé. Cette gouvernance repose sur deux structures complémentaires qui travaillent de concert :

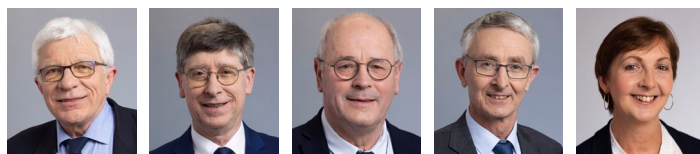
- **le Conseil d'Administration** emmené par le Président,
- **le Comité de Direction** emmené par le Directeur général.

Le Directeur général propose au Conseil d'Administration et à son Président la politique et les orientations stratégiques de la Caisse régionale. Le Conseil d'Administration les approuve. Le Directeur général et le Comité de Direction les mettent en œuvre et en rendent compte.

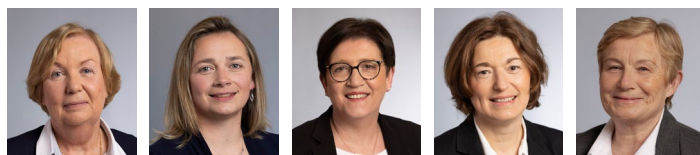
LE CONSEIL D'ADMINISTRATION



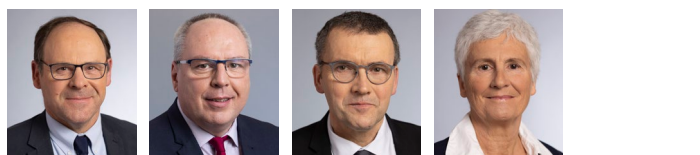
BERNARD PACORY Président
JOSÉ DUBRULLE Vice-Président
BERTRAND GOSSE DE GORRE Vice-Président
GABRIEL HOLLANDER Vice-Président
THÉRÈSE SPIRIET Secrétaire



PATRICE CALAIS Trésorier
DANIEL PARENTY Membre du Bureau
PHILIPPE TETTART Membre du Bureau
PHILIPPE TRUFFAUX Membre du Bureau
HÉLÈNE BEHAGUE Administratrice



FRANÇOISE BRICHANT Administratrice
HÉLÈNE BRONGNIART PAINBLAN Administratrice
SYLVIE CODEVELLE Administratrice
CATHERINE DE CUBBER Administratrice
MARIE-PIERRE HERTAUT Administratrice

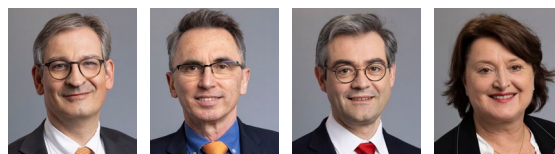


ALAIN LECLERCQ Administrateur
HERVÉ MORVAN Administrateur
STÉPHANE ROLIN Administrateur
ANNE-MARIE VANSTEENBERGHE Administratrice

LE COMITÉ DE DIRECTION



CHRISTIAN VALETTE Directeur général
EMMANUEL BARRAS Directeur général adjoint
ÉRIC FELTEN Directeur général adjoint
JEAN BOUTOILLE Directeur



DANIEL CAMUEL Directeur
PIERRE-YVES GODARD Directeur
PHILIPPE GONNET Directeur
FABIENNE HALLEREAU Directrice



BENOÎT LEGRAND Directeur
THIERRY LEBRUN Directeur
JEAN-PAUL MAMERT Directeur
BERNARD MURAT DE MONTAI Directeur



FABRICE PAYEN Directeur
LAURE VIVIEN Directrice

Membres du Conseil d'Administration et du Comité de Direction au 31 mars 2022.

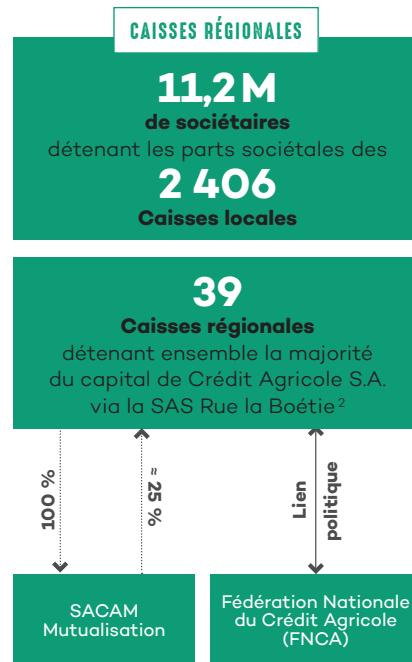
Le Groupe Crédit Agricole

Le périmètre du Groupe Crédit Agricole rassemble Crédit Agricole S.A., l'ensemble des Caisses régionales et leurs Caisses locales, ainsi que leurs filiales.



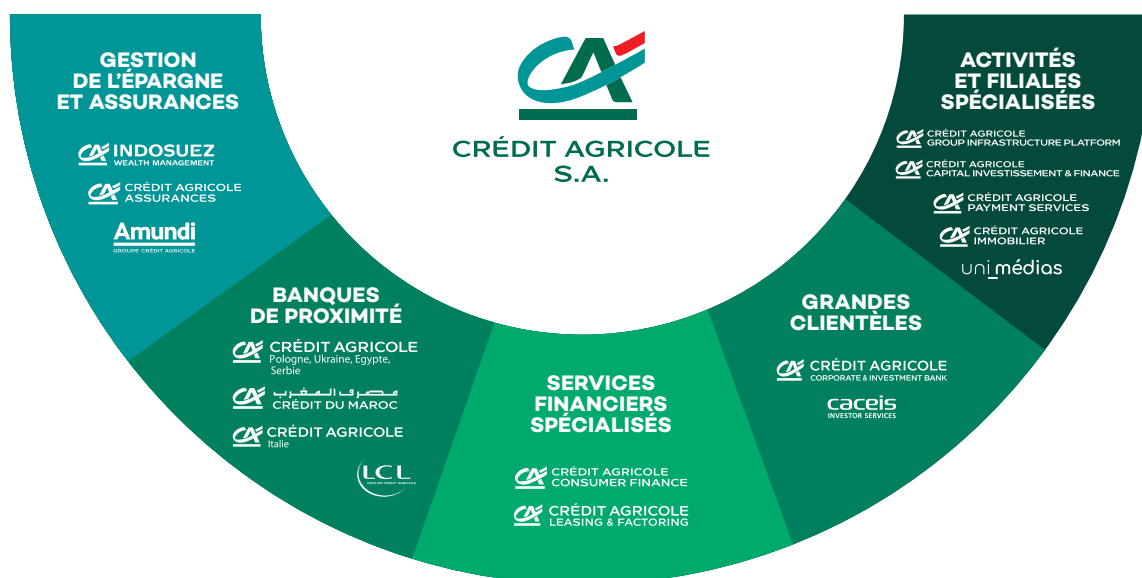
DÉTENANT

44,5 %



DÉTENANT

55,5 %



1. Autocontrôle intégrant les rachats d'actions de 2021 qui seront annulés en 2022. Après annulation de 87 673 241 actions, l'autocontrôle sera non significatif et la détention de SAS Rue de la Boétie remontera à environ 57 %. 2. La Caisse régionale de la Corse, détenue à 99,9 % par Crédit Agricole S.A., est actionnaire de SACAM Mutualisation.

ACCOMPAGNER LES TRANSITIONS SOCIETALES

Banque du territoire, le Crédit Agricole Mutuel Nord de France est acteur des grandes transformations à l'œuvre dans le Nord et le Pas-de-Calais. Face à l'urgence climatique et écologique, aux enjeux alimentaires mondiaux, à la montée des incertitudes, à l'accroissement des inégalités, aux défis que constitue l'irruption du big data, son ambition est double : continuer à incarner la banque des transitions – environnementale, agricole et agroalimentaire, sociale, numérique – et mettre en œuvre localement les engagements pris par le Groupe Crédit Agricole dans son projet sociétal lancé en décembre 2021.

L'enjeu est de renforcer l'accompagnement de tous ses clients en démultipliant l'impact de ces initiatives pour rendre les transitions accessibles à tous
#ensembleonyarrivera

275,9 M€



d'encours
d'épargne
responsable



198,5 M€

d'encours
de financement
des énergies
renouvelables

6

exploitations laitières
régionales accompagnées
dans leur démarche de
compensation carbone*

* Avec la start-up TerraTerre.

BANQUE DES TRANSITIONS

Agir pour la transition écologique



Banque de la transition
écologique, la Caisse
régionale soutient
des projets structurants

comme la construction du canal
Seine-Nord Europe, et des acteurs clés
engagés dans des démarches
innovantes comme la start-up
TerraTerre pour la compensation
carbone. La Caisse régionale aide
aussi ses clients à s'engager,
par exemple en développant pour
les particuliers une offre d'épargne
durable et en finançant des opérateurs
d'énergies renouvelables.



ET S'ENGAGER COMME LA BANQUE DES TRANSITIONS

ÊTRE SOLIDAIRE DES JEUNES ET DES SENIORS

youzful //
by **CA**

Banque de la solidarité, de l'inclusion, du « vivre ensemble », la Caisse régionale ne laisse aucune génération de côté. C'est pourquoi elle accompagne, à Arras Eurasenior, le projet de nouvel incubateur dédié à la silver économie, tout en œuvrant en faveur de la formation et de l'insertion des jeunes au travers d'initiatives telles que la plateforme en ligne Youzful ou le partenariat avec l'Agence pour l'éducation par le sport (APELS).

Aider les exploitations agricoles à se transformer



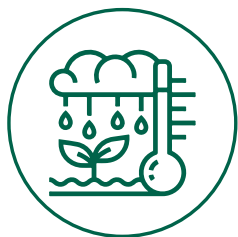
Banque de la transition agricole
et agroalimentaire, la Caisse
régionale accompagne
le développement de nouvelles
filières et activités dans

les exploitations. Elle soutient par exemple
la conversion d'exploitants à l'agriculture
biologique, la production de biogaz
grâce à la méthanisation agricole
ainsi que les initiatives des exploitants
pour compenser et stocker
les émissions carbone.

7 700 jeunes de la région
inscrits sur Youzful

PROJET SOCIÉTAL

Favoriser la transition vers une économie bas carbone



Limiter le réchauffement climatique planétaire à 1,5 degré Celsius suppose de réduire drastiquement les émissions de CO₂ et d'augmenter la séquestration carbone. L'une des priorités du projet sociétal du Groupe Crédit Agricole est donc d'agir pour le climat et

la transition vers une économie bas carbone. Le Groupe a pris trois engagements dans ce domaine : atteindre la neutralité carbone d'ici 2050 sur son empreinte carbone propre et ses portefeuilles d'investissement et de financement ; conseiller et accompagner 100 % de ses clients dans leur transition énergétique ; et intégrer des critères de performance extra-financière dans l'analyse de 100 % de ses financements aux entreprises et agriculteurs.

10 engagements pris autour de 3 priorités dans le nouveau projet sociétal du Groupe

RÉUSSIR LES TRANSITIONS AGRICOLE ET AGROALIMENTAIRE



Banque verte, le Crédit Agricole a fait de l'accompagnement des mutations du secteur agroalimentaire, une des trois priorités de son projet sociétal. Dans un contexte marqué par l'évolution du climat et

les menaces pesant sur la biodiversité, le Groupe s'est engagé sur trois points : accompagner l'évolution des techniques agricoles vers un système compétitif et durable ; permettre à l'agriculture française de contribuer pleinement à la lutte contre le changement climatique ; contribuer à renforcer la souveraineté alimentaire.

RENFORCER LA COHÉSION ET L'INCLUSION SOCIALE



Vieillesse de la population, creusement des inégalités territoriales, besoin accru de protection face à la montée des incertitudes et des risques de précarisation...

Ces constats ont conduit le Crédit Agricole à faire

du renforcement de la cohésion et de l'inclusion sociale une autre priorité de son projet sociétal. Le Groupe a pris quatre engagements dans ce domaine : proposer une gamme d'offres qui n'exclut aucun client, quelle que soit sa situation ; contribuer à redynamiser les territoires les plus fragilisés et y réduire les inégalités sociales en favorisant l'emploi, les solidarités, l'accessibilité des biens, des services essentiels, du numérique ; favoriser l'insertion des jeunes par l'emploi, la formation, l'accès au financement ; amplifier la mixité et la diversité dans ses équipes ainsi qu'au sein de sa gouvernance.



#banquedestransitions

S'affirmer comme la Banque des transitions, ce n'est pas qu'une simple promesse au Crédit Agricole Mutuel Nord de France : cela passe par des actes concrets. À l'occasion du Salon international de l'agriculture, les dirigeants du Crédit Agricole Mutuel Nord de France, d'AgroParisTech et de Junia ingénieurs ont lancé une chaire scientifique dédiée aux transitions agricole et alimentaire. [#EnsembleOnyArrivera](#)



Crédit Agricole Mutuel Nord de France
15 mars 2022

SOUTENIR LE DÉVELOPPEMENT DU TERRITOIRE ET LA RÉUSSITE DE TOUS SES ACTEURS

Banque n° 1 du financement de l'économie locale, le Crédit Agricole Mutuel Nord de France accompagne ses clients dans leurs projets de vie.

Il contribue ainsi au développement du territoire et à la réussite de tous ses acteurs. Alors que la crise exceptionnelle liée à la pandémie de Covid-19 se prolonge, la Caisse régionale se mobilise plus que jamais pour aider les particuliers, les agriculteurs, les professionnels, les associations, les entreprises et les acteurs publics à avancer dans un monde incertain et à préparer l'avenir, en améliorant en permanence ses expertises, ses solutions et ses processus pour optimiser leur satisfaction. Sa priorité est de nouer avec chaque client une relation de confiance, de haute qualité et de long terme, pour continuer à faire émerger des initiatives locales créatrices de richesses, d'emplois et de progrès futurs.

5,4 Md€



de nouveaux
crédits
accordés
en 2021

474 M€



de prêts
garantis par l'État
transformés en crédit
moyen terme

495 660



contrats
d'assurance
en portefeuille
fin 2021



AGRICULTEURS

UN SOUTIEN SANS FAILLE

Très attaché à l'agriculture et à celles et ceux qui la font vivre, le Crédit Agricole Mutuel Nord de France a apporté au secteur plus d'un million d'euros de financement par jour en 2021. Ces fonds ont été investis dans des initiatives diverses allant de la construction et la modernisation d'installations à la promotion des circuits courts ou à la production d'énergie renouvelable. La Caisse régionale a également renforcé, durant l'année, ses équipes chargées de conseiller les agriculteurs, qui ont aujourd'hui des interlocuteurs experts dans onze centres d'affaires spécialisés.

FINANCEMENT

De nouveaux projets d'intérêt général



Chaque année, le Crédit Agricole Mutuel Nord de France sert l'intérêt général en accompagnant des projets lancés par des acteurs du secteur public ou de l'économie sociale et solidaire. En 2021, la Caisse régionale a ainsi répondu aux besoins de financement de vingt hôpitaux de la région et soutenu un projet structurant: la construction du canal Seine-Nord Europe, qui accélérera l'essor du transport fluvial nord européen, avec, à la clé, des retombées positives pour le développement local et le climat. La banque a également participé au financement des nouveaux sièges sociaux de la chambre de commerce et d'industrie du littoral Hauts-de-France, de l'entreprise d'habitat social responsable Maison & Cités et de la grande école d'ingénieurs Junia.

3/4

agriculteurs locaux installés,
clients du Crédit Agricole
Mutuel Nord de France

**PLUS QU'UN BANQUIER ?
NOS ASSURÉS L'ONT BIEN COMPRIS.**

ASSURANCES DE BIENS OU DE PERSONNES,
LA SATISFACTION CLIENT EST NOTRE PRIORITÉ.

AGIR CHAQUE JOUR DANS VOTRE INTÉRÊT
ET CELUI DE LA SOCIÉTÉ

credit-agricole.fr

CA
NORD DE FRANCE

PARTICULIERS

DES CLIENTS BIEN ASSURÉS

Premier bancassureur de France, le Crédit Agricole a fait de la protection de ses clients une priorité. Il en a donné une nouvelle preuve en 2021: afin de mieux répondre à leurs besoins émergents, il a en effet enrichi sa gamme d'assurances de biens et de personnes en lançant l'Assurance Auto Nouvelle

Génération et la solution de prévoyance Mon Assurance Décès. Quant à ses offres d'assurance emprunteur AssuRéponse IMMO et AssuRéponse IMMO Perte d'Emploi, elles ont remporté pour la deuxième année consécutive le **Label d'Excellence** décerné par les Dossiers de l'Épargne.



INNOVATION

Les start-up accélèrent avec le Village by CA

Ouvert en 2015, le Village by CA Nord de France est un écosystème intégralement conçu pour accélérer l'innovation. Il accompagne aujourd'hui 47 start-up régionales avec 28 partenaires locaux, dont de grandes entreprises, des investisseurs, des établissements de recherche et de formation. Grâce à son soutien, ces « jeunes pousses » ont pu lever plus de huit millions d'euros de fonds et créer 140 emplois locaux.

QUALITÉ DE SERVICE

LES ENTREPRISES SATISFAITES DE LEUR BANQUE



Sur les 300 entreprises clientes du Crédit Agricole Mutuel Nord de France interrogées en novembre 2021, 97 % se sont déclarées « satisfaites » ou « très satisfaites »

de leur banque, dont elles ont notamment apprécié l'accompagnement depuis le début de la crise sanitaire. Cette satisfaction nourrit la progression de l'Indice de Recommandation Client (IRC) de la Caisse régionale, qui a déjà augmenté de 12 points en deux ans.

INTERNATIONAL

UNE ACTION SANS FRONTIÈRES POUR LA CAISSE RÉGIONALE



En 2021, une trentaine de nouvelles entreprises opérant à l'international ont confié les opérations de gestion de leurs exportations et importations au Crédit Agricole Mutuel Nord de France. Étude stratégique, portage salarial, opération de croissance externe, création de structures... la Caisse régionale est intervenue sur des sujets variés pour accompagner ces clients dans des pays comme le Brésil, l'Inde ou la Chine.

1/4

achat immobilier local, financé par le Crédit Agricole dans le Nord et le Pas-de-Calais

17

millions d'euros investis par la Caisse régionale dans des PME prometteuses en 2021

ACTEURS ÉCONOMIQUES

Un accompagnement optimisé



Convaincu du potentiel de croissance du tissu économique local, le Crédit Agricole Mutuel Nord de France a renforcé en 2021 l'accompagnement de sa clientèle d'entreprises

et d'entrepreneurs. La Caisse régionale a ouvert un septième centre d'affaires entreprises à Valenciennes, renforçant encore le maillage d'un réseau qui couvre l'ensemble du territoire. Elle a également créé la Banque du Dirigeant en intégrant dans chacun de ces sept centres d'affaires des conseillers privés chargés d'apporter un conseil personnalisé aux dirigeants d'entreprises.



TROPHÉE DE L'INDUSTRIE 2021

Le Prix du Crédit Agricole Mutuel Nord de France a été décerné à Lucullus pour son développement alliant innovation et savoir-faire traditionnels.

CAPITAL INVESTISSEMENT

REGAIN 340, AUX CÔTÉS DE PME PROMETTEUSES



REGAIN 340, le véhicule d'investissement créé en 2020 à l'initiative de plusieurs banques dont le Crédit Agricole Mutuel Nord de France, a déjà investi près de 20 millions d'euros dans le développement de six petites et moyennes entreprises des Hauts-de-France et de Seine-et-Marne. Les PME soutenues ont été sélectionnées après analyse de leur performance non seulement financière, mais aussi extra-financière grâce à l'intégration de critères environnementaux, sociaux et de gouvernance.

EXPERTISES

L'IMMOBILIER, 3^e MÉTIER DU CRÉDIT AGRICOLE

Le Crédit Agricole a confirmé en 2021 son positionnement de leader du financement de l'immobilier dans le Nord et le Pas-de-Calais, accordant 3,2 milliards d'euros de crédit à l'habitat. Pour la Caisse régionale, l'immobilier est un troisième métier, qui comprend aussi la promotion immobilière, la Foncière de l'érable, premier propriétaire d'EuraLille et d'EuraTechnologies, et les 83 agences locales de Square Habitat, premier réseau immobilier intégré du territoire.



ENTREPRISES

L'appui des filières spécialisées

Au service de toutes les forces économiques du Nord et du Pas-de-Calais, la Caisse régionale multiplie les initiatives pour soutenir les professionnels, artisans, entrepreneurs, entreprises et collectivités dans leurs projets de consolidation ou de développement. Afin de renforcer son accompagnement, elle s'est notamment dotée récemment de plusieurs filières spécialisées, dont une Filière santé (qui propose par exemple une solution facilitant l'installation des jeunes médecins) et une Filière tourisme pour accompagner les acteurs de ce secteur économique en expansion dans le Nord et le Pas-de-Calais.

CONSEIL

Certification renouvelée pour Trajectoire Patrimoine



La certification qualité obtenue en 2019 par Trajectoire Patrimoine a été renouvelée par l'Afnor en 2021. C'est une belle réussite collective pour cette démarche unique de conseil en épargne et en patrimoine, véritable combinaison de toutes les expertises en banque, assurances et immobilier du Crédit Agricole, qui invite les clients à devenir acteurs de leurs choix.

AGIR POUR L' INTERÊT GENERAL EN NORD DE FRANCE

Banque universelle de proximité, solidaire et inclusive, le Crédit Agricole Mutuel Nord de France s'engage durablement pour son territoire en cultivant sa responsabilité sociétale. La Caisse régionale fait vivre son modèle mutualiste porteur de sens et de valeurs. Elle se mobilise en faveur de grandes causes, comme en 2021 avec l'accompagnement des jeunes dans la sortie de la crise sanitaire. Elle soutient chaque année des initiatives dans les domaines de la santé, de la solidarité, de l'accompagnement social, de l'éducation, de la culture, du sport, du patrimoine, de l'environnement... Pour aider les acteurs locaux à mener à bien des projets d'intérêt général, elle s'appuie également sur sa Fondation d'Entreprise. Derrière son ambition d'agir pour le bien commun, il y a la volonté de renforcer son utilité locale dans une période marquée par des défis cruciaux pour l'avenir de l'humanité.

475 397



sociétaires
fin 2021



2,8 M€

distribués en mécénat
et microcrédit
pour le soutien
au territoire

170

projets d'intérêt général
soutenus par la Fondation
Crédit Agricole Nord de France
depuis sa création en 2015

MODÈLE MUTUALISTE

Une banque centrée sur l'intérêt collectif



Bâti sur un socle de valeurs fortes, en phase avec les enjeux du XXI^e siècle, le modèle coopératif et mutualiste du Crédit Agricole place l'intérêt collectif et l'humain au cœur de son organisation.

En 2021 comme chaque année, la Caisse régionale s'est mobilisée pour l'incarner au quotidien, en s'appuyant sur des administrateurs et des salariés engagés dans la réussite de leur territoire.

UN DISPOSITIF 100 % DIGITAL POUR DONNER LA PAROLE AUX SOCIÉTAIRES



Les Assemblées générales des Caisses locales sont habituellement un temps

fort pour les sociétaires. Vote, rencontre, échange, convivialité sont les mots-clés de ces rencontres. Dans un contexte de crise sanitaire, le Crédit Agricole Mutuel Nord de France a su s'adapter en proposant aux sociétaires d'exprimer leur voix grâce à une plateforme de vote en ligne.

LES SIX ENGAGEMENTS SOCIÉTAIRES



Votre avis pris en compte



Un droit de vote



Une meilleure connaissance de la banque



Des produits et services réservés



Des rencontres privilégiées avec les dirigeants de la banque



Des informations sur nos actions locales



#octobrerose

Les salariés du Crédit Agricole Mutuel Nord de France se sont mobilisés dans le cadre de l'opération Octobre rose.

Au total, la Caisse régionale a versé 15 000 € à la Ligue contre le cancer et 2 000 € à trois associations du territoire: Couleurs de vies à Saint-Amand-les-Eaux, Les Paillettes Roses à La Bassée et En Vie à Clary.



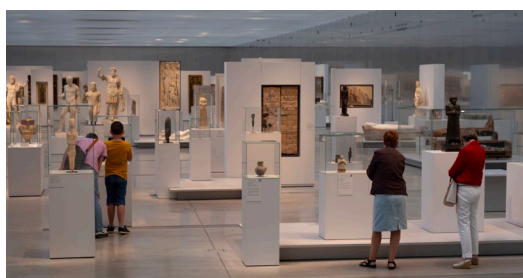
Crédit Agricole Mutuel Nord de France
Octobre 2021

SOUTIEN AUX TERRITOIRES



La Caisse régionale s'engage en son nom

En 2021, le Crédit Agricole Mutuel Nord de France a continué à soutenir en son nom propre des initiatives territoriales d'intérêt général. La Caisse régionale a par exemple contribué à la métamorphose de la carrière Wellington, l'un des joyaux de la ville d'Arras, et remis un chèque de 1000 euros à chaque lauréat de Créadie, le concours organisé par l'Adie pour récompenser les initiatives de créateurs et repreneurs d'entreprises.



UNE BANQUE MÉCÈNE DE LA CULTURE

Le Crédit Agricole Mutuel Nord de France a choisi de poursuivre son soutien à la culture pendant la crise sanitaire. Une aide historiquement très forte, puisque la Caisse régionale est par exemple Mécène Bâtisseur Exceptionnel de la Galerie du Temps du Louvre-Lens et partenaire majeur du musée départemental de Flandre à Cassel, du musée de Bergues, de l'opéra de Lille et du Théâtre du Nord.



968

familles accompagnées par Point Passerelle Nord de France en 2021, soit au total 11 200 familles depuis 2009

De nouvelles subventions grâce au FIL



Depuis 2020, le Crédit Agricole Mutuel Nord de France alloue un budget annuel aux 70 Caisses locales pour soutenir les initiatives d'associations, fondations ou établissements publics du territoire dans les domaines de l'accompagnement social, la santé, la culture et l'environnement. En 2021, ce FIL (Fonds d'Initiative Locale) a permis de distribuer 136 subventions pour un montant total de 581 000 euros.

Tookets, le pouvoir d'aider



Le Crédit Agricole Mutuel Nord de France adhère au programme Tookets, qui permet à des acteurs associatifs locaux de bénéficier d'une partie des sommes déposées par ses clients sur leurs livrets sociétaires. En 2021, 41300 euros ont pu être ainsi reversés à 66 associations.

Le sport, école de la vie, une autre responsabilité sociétale



Convaincu que le sport est une formidable école de la vie, le Crédit Agricole soutient tous ceux qui le font vivre. La Caisse régionale est notamment partenaire de la Ligue de football des Hauts-de-France. Elle est aussi très présente auprès des associations qui animent le tissu sportif du Nord et du Pas-de-Calais.

SOUTIEN AUX JEUNES



Des mesures pour l'emploi et l'insertion professionnelle

La Caisse régionale a multiplié les initiatives en 2021 pour aider les jeunes du Nord et du Pas-de-Calais à se former et à trouver un emploi. Elle a notamment organisé l'initiative « 1^{er} stage, 1^{er} job », recruté 140 alternants, accueilli des collégiens en stage de troisième, soutenu le programme Sport dans la Ville et poursuivi son partenariat avec l'Agence pour l'éducation par le sport. Par ailleurs, 7 700 jeunes du territoire se sont inscrits sur Youzful, la nouvelle plateforme en ligne du Crédit Agricole, et ont pu ainsi être mis gratuitement en relation avec des recruteurs locaux.



UN ACCOMPAGNEMENT FINANCIER IMMÉDIAT ET CONCRET



Comme partout en France, les jeunes du Nord et du Pas-de-Calais ont bénéficié en 2021 de l'accompagnement financier du Crédit Agricole, qui avait fait de cette population fragilisée

par la crise sanitaire sa grande cause mutualiste de l'année. Parmi les mesures immédiates et concrètes prises par la banque dans son plan de soutien : des frais bancaires réduits, un prêt « coup de main » à 0 % et un prêt étudiant à 0,75 %.



PREMIÈRE ÉDITION DES FORMIDABLES 16/30 ANS

En partenariat avec *La Voix du Nord*, le Crédit Agricole Mutuel Nord de France a décidé de récompenser les jeunes qui s'engagent dans le monde associatif et se mettent au service du territoire et de ses habitants. La Caisse régionale a donc organisé en octobre 2021, à la Cité des Congrès de Valenciennes, la première édition des Awards de l'engagement : « Les Formidables 16/30 ans ». La soirée a mis à l'honneur 30 nominés dans six catégories : éducation, citoyenneté et engagement social ; sport et santé ; initiatives solidaires ; environnement ; patrimoine, histoire et traditions ; et entrepreneurs.

DES ACTIONS DE SOLIDARITÉ



Le Crédit Agricole a fait de la solidarité l'un des axes de son grand plan de soutien aux jeunes en 2021. Dans le Nord et le Pas-de-Calais, cela s'est par exemple traduit par la mise en place d'un partenariat avec l'Université de Lille et le Crous pour distribuer aux étudiants en situation de

précarité des paniers alimentaires et par la distribution avec le Secours populaire de Box solidaires constituées grâce aux dons de salariés et administrateurs de la banque. La Caisse régionale a également remis à des associations des chèques Aptic dédiés à la formation numérique de jeunes en grande difficulté.

INTÉRÊT GÉNÉRAL



La Coupole, centre d'histoire à Wizernes.



Soutien à Campus Market à Lille pour le financement de boîtes d'échanges de meubles sur les campus universitaires.



Soutien au centre hospitalier de Le Quesnoy pour l'acquisition d'un échographe cardiaque.



Participation au développement de l'Histopad de la Coupole Planétarium à Wizernes.

FONDATION CRÉDIT AGRICOLE NORD DE FRANCE



Soutien à l'École de production industrielle de couture et confection (EPICC) à Roubaix, qui propose aux 15-18 ans une formation correspondant à des besoins professionnels identifiés sur le territoire.

Le rôle clé de la Fondation



Depuis 2015, le Crédit Agricole Mutuel Nord de France dispose d'un moyen d'action supplémentaire pour soutenir le développement du territoire :

sa Fondation d'Entreprise. Elle apporte son appui à des initiatives d'associations, de collectivités locales, d'établissements de santé ou d'entreprises solidaires d'utilité sociale qui répondent à des problématiques en lien avec les domaines d'actions de la Caisse régionale : accompagnement social et éducatif, développement socio-économique, santé et recherche, innovation et enseignement supérieur, culture et patrimoine. En 2021, elle a investi plus de 650 000 euros dans 29 projets lancés dans le Nord et le Pas-de-Calais.

DE NOMBREUX SOUTIENS

En 2021, la Fondation d'Entreprise Crédit Agricole Nord de France a apporté son soutien à la restauration de la verrière de la Maison natale Charles de Gaulle à Lille, ainsi qu'à celle de quatorze tableaux d'Henri Matisse exposés au Musée départemental situé au Cateau-Cambrésis, à l'association Simplon.asso à Lille pour le développement de la Fabrique numérique solidaire, à Break Poverty Foundation à Béthune, engagée en faveur de l'inclusion pour la petite enfance, à l'entreprise d'insertion par le travail indépendant (EITI) Germinal, à l'association Le Panier de la Mer 62 à Boulogne-sur-Mer, etc. En savoir plus sur www.fondation-candf.fr.



RENFORCER NOTRE DYNAMIQUE DE TRANSFORMATION

Banque engagée au service de son territoire et de ses clients, le Crédit Agricole Mutuel Nord de France poursuit sa dynamique de transformation pour améliorer son service et la satisfaction de ses clients. En 2021, la Caisse régionale a mis en œuvre une nouvelle organisation de son réseau de distribution et renforcé ses expertises tout en préservant le maillage de proximité de ses agences sur son territoire. En parallèle, grâce aux synergies internes, la banque a fluidifié ses processus digitaux, lancé des offres innovantes et développé de nouveaux partenariats.

Le Crédit Agricole Mutuel Nord de France a aussi poursuivi le déploiement de sa politique de ressources humaines centrée sur l'humain. Avec ces évolutions, la Caisse régionale a atteint son objectif : viser l'excellence de la relation client et augmenter significativement son indice de recommandation clients sur tous ses marchés.

129



nouveaux recrutements
de collaborateurs en CDI
en 2021

349 000



clients actifs
sur l'application
Ma Banque

4,1 / 5



de note moyenne
pour les agences
sur Google

DYNAMIQUE DE TRANSFORMATION



RESSOURCES HUMAINES

Un employeur 100 % responsable

Malgré le contexte économique et sanitaire incertain, la politique de recrutement interne et externe est restée dynamique en 2021, de même que les efforts de formation des jeunes (avec notamment l'accueil de 140 alternants).

Cette année a été également marquée par la signature de 1500 avenants pour la mise en place du télétravail et l'attribution de 23 véhicules de service à motorisation hybride.

FORMATION DES JEUNES

Des liens forts avec les universités et les grandes écoles



Pour consolider la formation des jeunes dans les domaines de la banque, la finance et des transitions environnementales, le Crédit Agricole Mutuel Nord de France initie régulièrement des partenariats structurants avec les universités et les grandes écoles du Nord et du Pas-de-Calais comme l'Université de Lille, l'Université Catholique, l'Institut Supérieur d'Agriculture, Junia et l'Edhec.



SYNERGIES GROUPE

UN PARTENARIAT TRIPARTITE AUTOUR D'UN CURSUS INNOVANT

La Caisse régionale avec Amundi et Crédit Agricole CIB soutient le Master of Science «Climate Change & Sustainable Finance». Développé par l'Edhec Business School et l'École des mines ParisTech, ce programme pionnier et ambitieux forme les futurs professionnels de la finance aux objectifs de la finance durable.

SATISFACTION CLIENT

UN IRC EN PROGRESSION



Principal indicateur de la satisfaction des clients, l'IRC (Indice de Recommandation Client) est positif sur tous les marchés de la Caisse régionale. Entre 2020 et 2021, il a même progressé de sept points sur celui des particuliers, cinq points sur celui des professionnels et onze points sur celui des agriculteurs. De bons scores qui récompensent notamment un modèle de relation omnicanale, à la fois humain et digital.

DIGITALISATION

Des relations clients facilitées

Gain de temps, simplicité, autonomie... les atouts de la digitalisation séduisent les clients, comme en témoignent les 35 millions de visites et 180 millions de pages consultées sur le site du Crédit Agricole Mutuel Nord de France en 2021. La banque continue à innover en la matière, avec des offres comme Digiconso pour la souscription en ligne de crédits à la consommation et des parcours toujours plus fluides, par exemple pour l'octroi de crédits.



91%

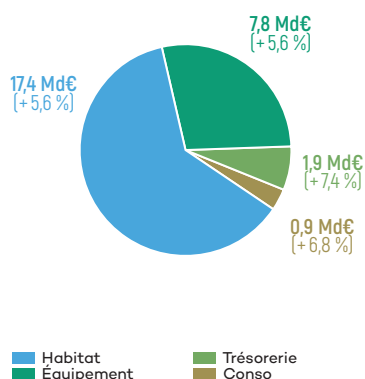
de taux de réponse aux
35 000 questions posées
au chatbot Nord de France

Activités et résultats 2021

Malgré un contexte de taux bas et de pandémie qui pèse sur l'activité économique, la Caisse régionale dispose de fondamentaux solides lui permettant de se projeter dans l'avenir. Pendant cette période, le Crédit Agricole Mutuel Nord de France a poursuivi ses activités et est resté mobilisé afin d'accompagner ses clients particuliers, professionnels, agriculteurs et entreprises.

RÉPARTITION DES ENCOURS DE CRÉDITS 2021

Encours total : 28 Md€ (+5,8 %)
Evolution 2021/2020



ÉVOLUTION DES CAPITAUX GÉRÉS (en Md€)

Année	Crédit	Collecte	Total	Evolution (%)
2021	28,0	34,4	62,4	+5,5%
2020	26,5	32,7	59,2	

RATIOS DE RENTABILITÉ DU CAPITAL SOCIAL

RATIO DE RENTABILITÉ	2021	2020
Résultat net / Capitaux propres (ROE)	3,65 %	3,02 %
Résultat net/Bilan (ROA)	0,37 %	0,31 %

BILAN CONSOLIDÉ (normes IFRS)

EN M€	2021	2020	VARIATION
Total bilan consolidé	37 072	34 649	2 423
Capitaux propres part Groupe	5 161	4 548	613
Capital et réserves liées	1 183	1 063	120
Réserves	3 150	3 095	55
Gains et pertes comptabilisés en capitaux propres	668	289	379
Résultats	160	101	59

DU PRODUIT NET BANCAIRE AU RÉSULTAT NET SOCIAL

EN M€	2021	2020	VARIATION
Produit net bancaire	597,0	590,6	1,1 %
PNB d'activité	543,8	520,3	4,5 %
Charges de fonctionnement nettes	- 367,0	- 358,0	2,5 %
Résultat brut d'exploitation	230,0	232,5	-1,1 %
Coefficient d'exploitation	61 %	61 %	1,4 %
Coût du risque	- 27,1	- 44,7	- 39,3 %
Résultat net sur actif immobilisé	- 2,2	- 19,4	-
FRBG	- 15,0	-	-
Charges fiscales	- 50,4	- 57,9	- 13,0 %
Résultat net	135,4	110,6	22,4 %

ÉVOLUTION DU PRODUIT NET BANCAIRE (en M€)

Année	Marge d'intermédiation globale	Commissions Ressources propres	Total	Evolution (%)
2021	292,1	53,2	597,0	+1,1%
2020	276,3	70,3	590,6	

RÉSULTAT CONSOLIDÉ (normes IFRS)

EN M€	2021	2020	VARIATION
Produit net bancaire	653,6	597,4	9,4 %
Résultat brut d'exploitation	244,8	201,4	21,5 %
Résultat net part Groupe	160,2	101,1	58,5 %

CERTIFICAT COOPÉRATIF D'INVESTISSEMENT

Le Conseil d'Administration proposera à l'Assemblée générale de la Caisse régionale le versement d'un dividende de 1,05 euro par titre, offrant ainsi un rendement de 5,1 % par rapport au dernier cours de l'année.

- Cours le plus bas : 18,95 €, le 4 octobre 2021.
- Cours le plus haut : 23,72 €, le 10 mars 2021.
- Cours de clôture : 20,4 € au 31 décembre 2021.

AGIR CHAQUE JOUR DANS VOTRE INTÉRÊT
ET CELUI DE LA SOCIÉTÉ



RETROUVEZ LE CRÉDIT AGRICOLE MUTUEL NORD DE FRANCE SUR LES RÉSEAUX

credit-agricole.fr
communication.ca-norddefrance.fr
fondation-candf.fr



RETROUVEZ NOTRE PACTE COOPÉRATIF ET TERRITORIAL INTERACTIF SUR LE SITE INSTITUTIONNEL

communication.ca-norddefrance.fr

Crédit Agricole Mutuel Nord de France
10, avenue Foch – BP 369 – 59020 Lille Cedex

