



2022-2023,
**PACTE COOPÉRATIF
ET TERRITORIAL**

CRÉDIT AGRICOLE MUTUEL NORD DE FRANCE
LA BANQUE DES TRANSITIONS ET DU TERRITOIRE



AGIR CHAQUE JOUR DANS VOTRE INTÉRÊT
ET CELUI DE LA SOCIÉTÉ



SOMMAIRE

- 03 **Éditorial**
- 04 **UNE BANQUE RÉGIONALE QUI AVANCE**
- 06 **UNE BANQUE IMPLIQUÉE QUI RENFORCE SES MOYENS D'ACTION**
- 08 **UNE DYNAMIQUE DE CROISSANCE POUR LES FILIALES ET LES PÔLES D'ACTIVITÉ**
- 10 **DES MOYENS, D'ACTION INÉGALÉS SUR LE TERRITOIRE**
- 12 **UNE BANQUE RESPONSABLE QUI PRÉPARE L'AVENIR**
- 14 **Une banque coopérative aux valeurs mutualistes**
- 15 **Activité et résultats 2022**
- 16 **Le groupe Crédit Agricole**

CARTE D'IDENTITÉ



UN GROUPE BANCAIRE RÉGIONAL DE PREMIER PLAN

- **1,1 million** de clients
- **780** administrateurs
- **70** Caisses locales | **230** agences | **3032** salariés
- **36** centres d'affaires (entreprises, professionnels et agriculture)
- **10** agences banque privée
- **1** banque du dirigeant



DES PERFORMANCES FINANCIÈRES SOLIDES

- **65,2 Mds€** de capitaux gérés
- **35,7 Mds€** d'encours de collecte
- **29,6 Mds€** d'encours de crédit
- **5,6 Mds€** de crédits nouveaux injectés, dont **3,5 Mds€** de crédits habitat et consommation
- **5,1 Mds€** de capitaux propres consolidés
- **169,8 M€** de résultat consolidé

Chiffres au 31 décembre 2022.



Bernard Pacory Président
Laurent Martin Directeur général

Plus que jamais, une banque différente

Dans un contexte économique volatil et, surtout, un environnement perturbé par les crises sanitaire, géopolitique, sociale et énergétique, 2022 est resté une année de conquêtes pour le Crédit Agricole Mutuel Nord de France.

Des seuils significatifs ont été franchis, que ce soit en volume de crédits accordés à nos clients, en nombre de contrats d'assurance ou encore, malgré l'inflation et le taux d'usure, en matière de prêts immobiliers sur une partie de l'année. Tous nos marchés ont poursuivi leur développement et, preuve de la confiance placée dans notre banque mutualiste, nous avons conquis plus de 50 000 clients et franchi le cap des 500 000 sociétaires.

Au-delà de ces 12 derniers mois, ces pages vous présentent le rôle majeur de la Caisse régionale dans le développement socio-économique de nos territoires ainsi que son implication dans la création d'emplois, l'innovation, la cohésion sociale et l'accompagnement des transitions de la société.

À ce titre, 2023 marquera plus encore une affirmation forte du projet sociétal de notre Groupe et sa déclinaison en tant que *Banque des Transitions* autour de trois priorités : agir pour le climat vers une économie bas carbone ; renforcer cohésion et inclusion sociale ; réussir les transitions agricole et agro-alimentaire.

Concrètement, nous continuerons d'investir massivement pour l'avenir, notamment dans nos filiales : capital-investissement, rénovation énergétique, accession à l'immobilier, accompagnement du Val de Sambre et de l'Avesnois avec notre golf de Mormal et la création d'un Point Passerelle, mais aussi accompagnement de la démarche du dunkerquois et du littoral vers la décarbonation et l'économie de la mer seront nos priorités.

Nous consoliderons aussi nos dispositifs mutualistes dédiés au territoire, qui sont massifs et n'ont pas d'équivalent. Par nos différents outils (fonds d'initiatives de nos 70 Caisses locales, Fondation, Point Passerelle et nos nombreux partenariats dans les mondes sportifs, culturels, académiques ou encore entrepreneuriaux), nous soutenons chaque année plusieurs centaines d'initiatives des acteurs du territoire à hauteur de plus de 5 millions d'euros.

Pour le financement de l'agriculture, l'accession à la propriété, l'installation des professionnels, le développement de nos entreprises ou l'aide aux – grands ou petits – projets d'intérêt général, partout en Nord et Pas-de-Calais, notre banque coopérative et mutualiste investit sur le temps long, pour l'avenir de notre territoire.

Bonne lecture !

UNE BANQUE RÉGIONALE QUI AVANCE

Fruit de la fusion des Caisses du Nord et du Pas-de-Calais, le Crédit Agricole Mutuel Nord de France a célébré ses 20 ans en 2022. Cet anniversaire a consacré vingt années de développement et de présence en proximité sur le territoire du Nord et du Pas-de-Calais.

4 SEUILS SYMBOLIQUES FRANCHIS EN 2022



Plus de
500 000

clients sociétaires
de leur banque



Plus de
200 000

contrats
de prévoyance
Predica



Plus de
700 000

cartes de paiement
émises



Plus de
500 000

contrats
d'assurance
de dommages
Pacifica

Une banque conquérante sur tous ses marchés



Métiers de la banque, de l'assurance, de l'immobilier; grandes entreprises, TPE, PME, professionnels, agriculteurs, particuliers, clients patrimoniaux, dirigeants... En 2022, le Crédit Agricole Mutuel Nord de France a renforcé son positionnement sur tous ses marchés. Vingt ans après sa création, la Caisse régionale affiche de bons fondamentaux: près de 170 millions d'euros de résultat consolidé (soit une hausse de 6 % par rapport à 2021) et un total de bilan qui, pour la première fois de son histoire, dépasse les 40 milliards d'euros.



170 M€

de résultat
consolidé

↑ **+ 6 %**
par rapport
à 2021




40 Mds€

de bilan
consolidé

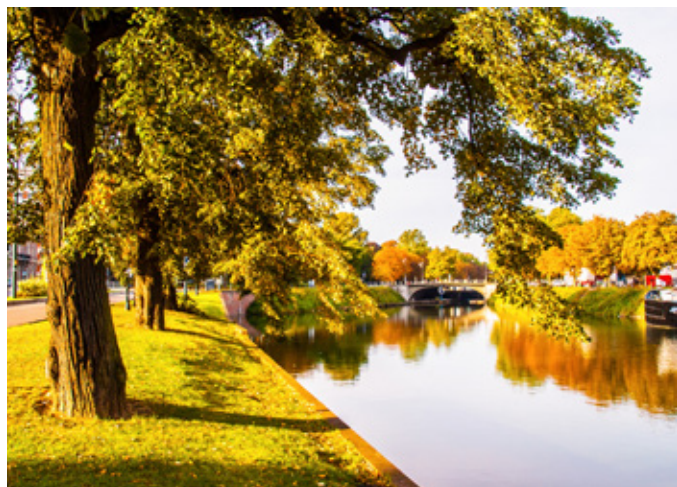
↑ **+ 9,9 %**
par rapport
à 2021

UNE BANQUE QUI DÉVELOPPE ET FIDÉLISE SA CLIENTÈLE

 Avec 51 000 nouveaux clients en 2022, le Crédit Agricole Mutuel Nord de France affiche son dynamisme. La Caisse régionale a conquis durant l'année :

- **42 800** clients **particuliers et patrimoniaux,**
- **7 200** clients **professionnels** et
- **950** clients **agriculteurs.**

Dans le même temps, elle s'est attachée à donner pleine satisfaction à sa clientèle déjà en portefeuille. Avec succès, puisqu'elle a obtenu le meilleur IRC (Indice de recommandation client) du groupe Crédit Agricole sur le marché des particuliers ainsi que le premier IRC face à ses concurrents sur le marché bancaire territorial.



UNE BANQUE QUI FINANCE L'ÉCONOMIE ET LES PROJETS TERRITORIAUX



Le Crédit Agricole Mutuel Nord de France a accordé 5,6 milliards d'euros de crédits en 2022, soit 6 % de plus qu'en 2021. Parmi ces crédits : plus de 3,1 milliards d'euros de crédits immobiliers, 327 millions d'euros de crédits à la consommation, 446 millions d'euros de crédits à l'agriculture, 464 millions d'euros de crédits aux professionnels et un montant record (1,2 milliard d'euros) de crédits accordés aux entreprises. La Caisse régionale a également accompagné de grands projets structurants pour le territoire comme le futur canal Seine-Nord Europe et l'implantation d'une usine du groupe belge Clarebout sur le littoral.

117
millions
d'euros

d'indemnités versées via Pacifica par la Caisse régionale aux sinistrés victimes des aléas météorologiques majeurs (tempête Eunice, tornade Bihucourt...) qui ont frappé le nord de la France en 2022

Une banque qui assure

Dans un contexte marqué par un besoin accru de protection, le Crédit Agricole Mutuel Nord de France s'est affirmé en 2022 comme un assureur leader du Nord et du Pas-de-Calais. Le nombre de contrats d'assurance de biens et de personnes souscrits par ses clients a augmenté de 3,2 % en un an. Au total, près de 102 000 nouveaux contrats ont été souscrits. La Caisse régionale s'est également chargée du traitement en proximité des clientèles sinistrées.

+ 3,2 %
de contrats
d'assurance de
biens et de
personnes
souscrits en un an,
soit
102 000
nouveaux
contrats.

ASSURANCES

**AUJOURD'HUI
PLUS QUE JAMAIS**



**AUX CÔTÉS
DE NOS CLIENTS.**

VOUS BÉNÉFICIEZ D'UN SUIVI PERSONNALISÉ POUR LA GESTION DE VOS SINISTRÉS.

UNE BANQUE, IMPLIQUÉE QUI RENFORCE SES MOYENS D'ACTION

Le Crédit Agricole Mutuel Nord de France continue à développer ses moyens d'action sur tous ses marchés afin d'optimiser l'accompagnement du territoire et de l'ensemble des acteurs locaux.

SOUTENIR L'AGRICULTURE

Le Crédit Agricole Mutuel Nord de France est le premier partenaire des agriculteurs. Il est aussi le premier financeur de la méthanisation dans le Nord et le Pas-de-Calais. À l'automne, la Caisse régionale a animé douze réunions sur l'assurance récolte, qui ont réuni plus de 2 000 clients agriculteurs. En 2022, le Crédit Agricole, McCain et le Gappi (Groupement des producteurs de pommes de terre pour l'industrie)

ont créé collectivement une offre de financement inédite au service des agriculteurs de la filière pommes de terre pour promouvoir des pratiques d'agriculture durable. La Caisse régionale a également conforté son ancrage territorial en participant à de nombreuses manifestations locales durant l'année, par exemple des événements agricoles comme Terres en fêtes, Terre en folie, la Foire d'Hazebrouck et la Fête du lait.



UNE BANQUE UNIVERSELLE DE PROXIMITÉ AVEC DES ÉQUIPES DÉDIÉES SUR TOUS LES SEGMENTS DE CLIENTÈLE

- Grandes entreprises
- PME
- Professionnels
- Agriculture
- Particuliers
- Banque Privée
- Banque du dirigeant

DES FILIÈRES SPÉCIALISÉES CRÉÉES POUR ACCOMPAGNER LE TERRITOIRE

- Filière spécialisée tourisme
- Filière spécialisée santé
- Filière mer

150

agences
Crédit Agricole
du Nord et du
Pas-de-Calais
déjà rénovées

Une présence locale affirmée

Le Crédit Agricole Mutuel Nord de France a poursuivi le programme de rénovation de ses agences. 150 agences sont déjà rénovées sur ses deux départements. La Caisse régionale prévoit ainsi la réhabilitation complète de 40 agences supplémentaires en 2023. Ces travaux sont menés avec des entreprises régionales.

NOUVEAU

LA CAISSE RÉGIONALE OUVRE SON ÉCOLE



Pour former les talents de demain, le Crédit Agricole Mutuel Nord de France a créé son *École de la banque et de l'assurance*: un parcours d'intégration

de 12 semaines élaboré sur mesure pour ses futurs conseillers clientèle et animé par des collaborateurs expérimentés de la Caisse régionale. Top départ au premier trimestre 2023 avec une première promotion de 40 personnes.

Un dispositif inédit pour soutenir les clients professionnels



La Caisse régionale se mobilise afin de soutenir ses clients boulangers, pâtisseries, bouchers, charcutiers, traiteurs et propriétaires de pressings confrontés au renchérissement des coûts de l'énergie et des matières premières. Pour les accompagner de manière personnalisée et éviter les fermetures, elle a mis en place, début 2023, un dispositif inédit composé d'un fonds de solidarité doté de 500 000 euros et de mesures mutualistes.

3 millions

de visiteurs sur
le site internet

400 000

clients actifs sur
l'application « Ma Banque »

EN 2022, DES INVESTISSEMENTS EN MOYENS HUMAINS

3032 salariés
en CDI

dont 1812 en contact direct
avec les clients

210 personnes
recrutées

pour renforcer les équipes
et les expertises

410 stagiaires

140 alternants
dont 9 en partenariat avec l'APELS
(Agence pour l'éducation par le sport)



Chiffres 2022.

UNE DYNAMIQUE DE CROISSANCE POUR LES FILIALES ET LES PÔLES D'ACTIVITÉ

Le dynamisme des pôles d'activité et des filiales de la Caisse régionale constitue un atout et une autre illustration de sa solidité et de son implication dans les départements du Nord et du Pas-de-Calais.

Une excellente année pour Nord Capital Investissement

40
millions
d'euros

de fonds investis
en 2022
par Nord Capital
Investissement,
+ 50 %
par rapport à 2021

Nord Capital Investissement est aujourd'hui le premier investisseur en capital-développement des entreprises du Nord et du Pas-de-Calais. La filiale a réalisé une année 2022 record en nombre d'entreprises accompagnées et en fonds investis. Dans cette période d'incertitudes et de transition durant laquelle les entreprises font face à des impératifs de transformation, le capital investissement apparaît comme un levier clé pour accompagner les start-up, PME et ETI à court et à plus long terme.



80 000 m²

de bureaux et résidences seniors
détenues par la Foncière de l'érable.

UN DÉVELOPPEMENT CONTINU POUR LA FONCIÈRE DE L'ÉRABLE

La Foncière de l'érable connaît depuis dix ans un développement continu, confirmé en 2022. Elle est d'ailleurs devenue le premier propriétaire à Euralille et EuraTechnologies. Parmi ses priorités actuelles figurent la construction et l'exploitation d'une offre de logements adaptés aux seniors fragilisés, le réemploi du patrimoine existant, la décarbonation de l'immobilier neuf et une croissance sur un plus large panel de classes d'actifs : bureaux, logements, commerces, logistique.

NOUVEAU

Un nouveau fonds pour les clients sociétaires

Le 20 mars 2023, le Crédit Agricole Nord de France, en partenariat avec Nord Capital Partenaires et Turenne Capital, lançait le *FCPR PME* et *TERRITOIRE*. Ce fonds destiné aux clients sociétaires leur permet de diversifier leur épargne et de participer activement au dynamisme et à l'avenir du territoire.

MEILLEURE ENSEIGNE
DEPUIS 2021

EX'IM, LE N°1 EN FRANCE DU DIAGNOSTIC ÉNERGÉTIQUE IMMOBILIER

Leader en France du diagnostic immobilier et du contrôle du bâtiment, EX'IM est aussi distinguée comme meilleure enseigne chaque année depuis

2021 par le magazine *Capital*. En 2022, la filiale a développé notamment la franchise Defim, la certification de ses activités et son offre de services. Elle a, par exemple, lancé le diagnostic habitat dans les Hauts-de-France pour accompagner le financement de la rénovation énergétique. En 2023, priorité est donnée à la performance des bâtiments.

Plus de
54,7
millions
d'euros
de chiffre
d'affaires
global d'EX'IM
en 2022

UNE CROISSANCE ININTERROMPUE POUR LE VILLAGE BY CA NORD DE FRANCE

Avec plus de 120 start-up accompagnées à ce jour, le Village by CA Nord de France est fidèle à sa vocation d'accélérateur de développement pour les jeunes pousses innovantes du Nord et du Pas-de-Calais.

En croissance continue depuis son ouverture en 2016, il a soutenu 35 start-up en 2022, organisant des événements, facilitant les mises en relation et les levées de fonds. En parallèle, il a organisé de nouveaux appels à candidature et intégré 9 nouvelles jeunes pousses

à la « dynamique Village ».

120 start-up accompagnées depuis 2016
par le Village by CA Nord de France



500

biens neufs vendus par Square Habitat Nord de France en 2022, malgré un marché déprimé

Square Habitat Nord de France, acteur majeur de l'immobilier

En 2022, Square Habitat Nord de France a enregistré une hausse de 9 % de son chiffre d'affaires. Cette croissance, portée par un réseau de 85 agences implantées dans le Nord et le Pas-de-Calais, a concerné tous ses métiers : administration de biens, transaction dans l'ancien, location et vente de neuf. Elle confirme que la filiale s'est imposée comme un acteur majeur de l'immobilier sur le territoire régional.



Une nouvelle impulsion pour le Golf de Mormal

Très fréquenté en 2022, le Golf de Mormal va connaître en 2023 une année décisive. La société d'exploitation et son propriétaire, le Crédit Agricole Mutuel Nord de France, souhaitent en effet lui donner une nouvelle impulsion. Ce site vert exceptionnel va faire l'objet d'une vaste opération de réhabilitation et de modernisation : des transformations vertueuses qui lui permettront de porter haut ses valeurs environnementales et de faire face aux enjeux à venir.

2 M€

de fonds propres investis par le Crédit Agricole Mutuel Nord de France pour transformer le Golf de Mormal

DES MOYENS D'ACTION INÉGALÉS SUR LE TERRITOIRE

Le Crédit Agricole Mutuel Nord de France est un acteur majeur en termes d'accompagnement de son territoire. Il s'engage via un dispositif complet et massif qui lui permet de distribuer chaque année plus de 5 millions d'euros via ses initiatives mutualistes.

LE MUTUALISME EN ACTION

En 2022, Le Crédit Agricole Mutuel Nord de France a ainsi investi



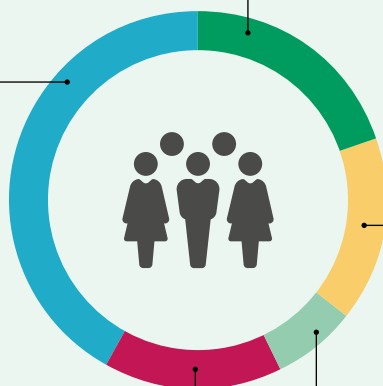
2,1 M€

dans la mise en place de **partenariats divers** (sport, culture, nature, éducation, entrepreneuriat)



770 k€

dans la **taxe d'apprentissage**



Plus de

1 M€

via son fonds d'initiatives locales



800 k€

via sa **Fondation d'Entreprise**

360 k€

via l'association **Point Passerelle**





Plus de **12 100** familles soutenues par Point Passerelle Nord de France depuis sa création en 2009

En 2022,



855 familles accompagnées



332 microcrédits accordés



264 personnes formées à la gestion d'un budget

Point Passerelle, douze ans de service actif pour soutenir les plus fragiles

Créée en 2009, l'association Point Passerelle Nord de France aide des personnes fragilisées financièrement par un accident de la vie (par exemple un décès, une maladie ou la perte d'un emploi). Elle s'appuie sur le savoir-faire bancaire et financier de 13 conseillers répartis dans cinq points d'accueil dans le Nord et le Pas-de-Calais ainsi que sur 80 bénévoles et un réseau de partenaires locaux. En 2022, l'association a accompagné 855 familles. Elle a également accordé 332 microcrédits pour un montant global de 1,116 million d'euros et formé de nombreuses personnes à la gestion d'un budget.



UN MÉCÈNE RÉGIONAL DE PREMIER PLAN

En 2022, le Crédit Agricole Mutuel Nord de France a confirmé son rôle de mécène de premier plan du Nord et du Pas-de-Calais en renouvelant son soutien au musée Louvre-Lens pour les quatre prochaines années. Dix ans après avoir financé la construction du cœur du musée, la Galerie du Temps (qui a, depuis, attiré cinq millions de visiteurs), la banque va contribuer à sa rénovation à hauteur d'un million d'euros.

1 M€

La Caisse régionale a choisi de renouveler son soutien au musée Louvre-Lens pour les quatre ans à venir.



UNE FONDATION D'ENTREPRISE QUI ENTAME UN NOUVEAU CYCLE

La Fondation d'Entreprise du Crédit Agricole Mutuel Nord de France entame un nouveau chapitre de son histoire au sein du Pôle Identité & Territoire de la Caisse régionale. Une étude a été lancée début 2023 pour en amplifier l'impact. La Fondation a ainsi vu sa dotation passer de 3 millions d'euros à 4 millions d'euros et soutenu près de 200 projets locaux dans les domaines de la santé, l'inclusion sociale, la culture et le patrimoine.

Près de **200** projets locaux soutenus depuis sa création en 2015



23 500 € investis en moyenne par la Fondation dans chaque projet qu'elle soutient

UNE BANQUE RESPONSABLE QUI PRÉPARE L'AVENIR

Avec l'ambition d'être un acteur engagé et responsable pour accompagner les transitions au bénéfice du plus grand nombre, le Crédit Agricole Mutuel Nord de France renforce son engagement pour aider son territoire à faire face aux défis des transitions climatique, agricole et alimentaire et favoriser l'inclusion sociétale.



UNE AMBITION: INCARNER LA BANQUE DES TRANSITIONS

Le Crédit Agricole Mutuel Nord de France veut incarner la banque des transitions, avec trois priorités:

- **agir pour le climat et l'économie bas carbone;**
- **favoriser la réussite des transitions agricole et agro-alimentaire;**
- **renforcer la cohésion sociale.**

Cette ambition, qui s'appuie sur un modèle mutualiste puissant, est en phase avec le projet sociétal lancé par le Groupe en 2020. La Caisse régionale l'a intégrée à sa stratégie de développement et se donne les moyens d'agir. Elle a formé l'intégralité de ses élus et collaborateurs. Elle a renforcé son organisation, se dotant par exemple d'un pôle énergies renouvelables. Elle a également fait évoluer ses offres sur tous ses marchés: désormais, elle met ainsi à la disposition de l'ensemble de ses clients des solutions avantageuses pour financer les projets et actifs verts.

51,2 M€



de financements de
l'agriculture durable

42,9 M€



de prêts rénovation
transition énergétique



212 M€

de financement des
énergies renouvelables

DE NOUVELLES ACTIONS MENÉES EN 2022



L'engagement de la Caisse régionale en faveur des transitions ne s'est pas démenti en 2022. Elle a, par exemple, créé une offre de financement inédite au service des agriculteurs de la filière pommes de terre, qui va permettre de promouvoir des pratiques d'agriculture durable. Pour accélérer la transition énergétique, elle a notamment mis à la disposition de ses clients la plateforme digitale « J'écorenove mon logement »

et organisé l'événement Carbon Connect. Pour la première fois, elle a constitué une enveloppe de provisions pour risques climatiques. Par ailleurs, le deuxième appel à projets sur le thème du logement inclusif, lancé en février 2023 par sa Fondation avec la Fondation du Nord et la Fondation des notaires, constitue un levier supplémentaire pour renforcer la cohésion sociale !

- 19 %

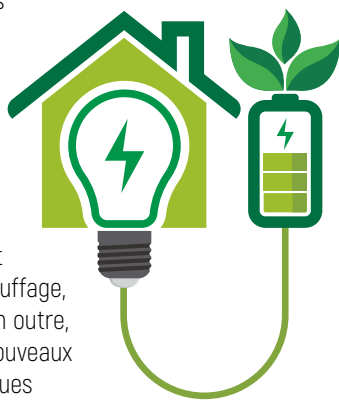
C'est la baisse des émissions carbone de la Caisse régionale entre 2018 et 2021*

95 %

des salariés formés aux enjeux du projet sociétal

L'exemplarité, un autre moyen d'action

La Caisse régionale s'applique à elle-même les conseils qu'elle donne à ses clients, avec la volonté d'être exemplaire. Elle s'est engagée en particulier à neutraliser les émissions carbone liées à ses financements d'ici à 2050 et poursuit ses travaux pour réduire l'empreinte carbone de ses activités. Elle a également répondu à l'appel des pouvoirs publics à la sobriété énergétique en déployant un plan complet, avec des mesures sur le chauffage, la climatisation, l'éclairage et l'informatique. En outre, elle investit à Lille et à Arras dans de futurs nouveaux locaux qui répondent aux ambitions énergétiques de demain.



* Selon un bilan carbone réalisé en 2022 par ECOACT, cabinet de conseil français spécialisé dans l'accompagnement face aux enjeux climatiques.

RSE et financement des entreprises : un duo gagnant



Depuis 2023, le Crédit Agricole Mutuel Nord de France propose aux entreprises des financements indexés sur des indicateurs clés de performance sociétale, comme la réduction des émissions de gaz à effet de serre.



DE NOUVELLES OFFRES LANCÉES

Pour répondre aux besoins et aux attentes de ses clients, le Crédit Agricole Mutuel Nord de France ne cesse d'enrichir sa gamme de produits et de services. Parmi les nouveautés de 2022 : un diagnostic habitat accessible à tous les ménages et bailleurs qui se lancent dans la rénovation énergétique de logements.

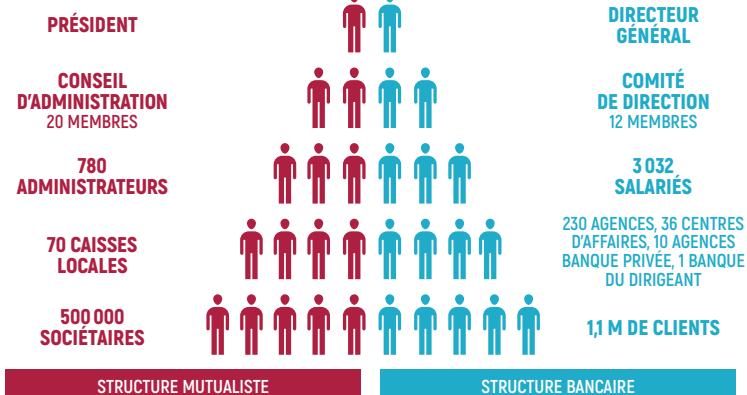
La banque des énergies vertes



Le Crédit Agricole Mutuel Nord de France est le premier financeur de la méthanisation et du photovoltaïque dans l'agriculture régionale.

Une banque coopérative aux valeurs mutualistes

ASSEMBLÉE GÉNÉRALE ANNUELLE



Le Crédit Agricole Mutuel Nord de France présente une gouvernance bicéphale, avec à sa tête un Président élu et un Directeur général nommé. Cette gouvernance repose sur deux structures complémentaires qui travaillent de concert :

• **le Conseil d'administration**

emmené par le Président,

• **le Comité de direction**

emmené par le Directeur général.

Le Directeur général propose au Conseil d'administration et à son Président la politique et les orientations stratégiques de la Caisse régionale. Le Conseil d'administration les approuve. Le Directeur général et le Comité de direction les mettent en œuvre et en rendent compte.

LE CONSEIL D'ADMINISTRATION

LE COMITÉ DE DIRECTION



BERNARD PACORY
Président



JOSÉ DUBRULLE
Vice-Président



BERTRAND GOSSE DE GORRE
Vice-Président



GABRIEL HOLLANDER
Vice-Président



THÉRÈSE SPRIET
Secrétaire



LAURENT MARTIN
Directeur général



ÉRIC FELTEN
Directeur général adjoint



JEAN BOUTOILLE
Directeur



PATRICE CALAIS
Trésorier



DANIEL PARENTY
Membre du Bureau



PHILIPPE TETTART
Membre du Bureau



PHILIPPE TRUFFAUX
Membre du Bureau



HÉLÈNE BEHAGUE
Administratrice



DANIEL CAMUEL
Directeur



PIERRE-YVES GODARD
Directeur



PHILIPPE GONNÉT
Directeur



FRANÇOISE BRICHANT
Administratrice



HÉLÈNE BRONGNIART PAINBLAN
Administratrice



SYLVIE CODEVELLE
Administratrice



CATHERINE DE CUBBER
Administratrice



MARIE-PIERRE HERTAOUT
Administratrice



FABIENNE HALLEREAU
Directrice



BENOÎT LEGRAND
Directeur



THIERRY LEBRUN
Directeur



ALAIN LECLERCQ
Administrateur



HERVÉ MORVAN
Administrateur



SOPHIE ROBIQUET
Administratrice



ALAIN TRASINEL
Administrateur



ANNE-MARIE VANSTEENBERGHÉ
Administratrice



JEAN-PAUL MAMERT
Directeur



BERNARD MURAT DE MONTAI
Directeur



LAURE VIVIEN
Directrice

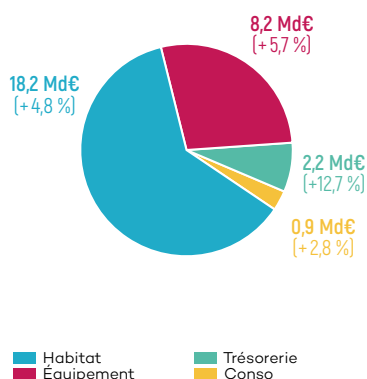
Membres du Conseil d'administration et du Comité de direction au 31 mars 2023.

Activité et résultats 2022

Malgré un environnement économique dégradé en raison de l'inflation, des crises sanitaire, géopolitique et énergétique, le Crédit Agricole Mutuel Nord de France poursuit ses investissements au service de son développement dans une région au fort potentiel démographique et économique. La Caisse régionale reste mobilisée afin d'accompagner ses clients particuliers, professionnels, agriculteurs, collectivités et entreprises.

RÉPARTITION DES ENCOURS DE CRÉDITS 2022

Encours total : 29,5 Md€ (+5,5 %)
Evolution 2022/2021



ÉVOLUTION DES CAPITAUX GÉRÉS (en Md€)

Année	Crédit	Collecte	Total	Evolution (%)
2022	29,5	35,7	65,2	+4,5 %
2021	28,0	34,4	62,4	

RATIOS DE RENTABILITÉ DU CAPITAL SOCIAL

RATIO DE RENTABILITÉ	2022	2021
Résultat net / Capitaux propres (ROE)	2,70 %	3,65 %
Résultat net/Bilan (ROA)	0,25 %	0,37 %

BILAN CONSOLIDÉ (normes IFRS)

EN M€	2022	2021	VARIATION
Total bilan consolidé	40 760	37 072	3 688
Capitaux propres part Groupe	5 136	5 161	- 25
Capital et réserves liées	1 246	1 183	63
Réserves	3 267	3 150	117
Gains et pertes comptabilisés en capitaux propres	453	668	- 215
Résultats	170	160	10

DU PRODUIT NET BANCAIRE AU RÉSULTAT NET SOCIAL

EN M€	2022	2021	VARIATION
Produit net bancaire	597,8	597,0	0,1 %
PNB d'activité	551,0	536,8*	2,6 %
Charges nettes de fonctionnement	- 397,3	- 367,0	8,2 %
Résultat brut d'exploitation	200,4	230,0	- 12,9 %
Coefficient d'exploitation	66 %	61 %	8,1 %
Coût du risque	- 55,6	- 27,1	105,0 %
Résultat net sur actif immobilisé	- 8,0	- 2,2	-
FRBG	- 10,0	- 15,0	- 33,3 %
Charges fiscales	- 24,6	- 50,4	- 51,2 %
Résultat net	102,3	135,4	- 24,4 %

ÉVOLUTION DU PRODUIT NET BANCAIRE (en M€)

Année	Marge d'intermédiation globale	Commissions	Ressources propres	Total
2022	288,0	263,1	46,7	597,8 M€
2021*	285,1	251,7	60,2	597,0 M€

RÉSULTAT CONSOLIDÉ (normes IFRS)

EN M€	2022	2021	VARIATION
Produit net bancaire	699,9	653,6	7,1 %
Résultat brut d'exploitation	256,4	244,8	4,7 %
Résultat net part Groupe	169,8	160,2	6,0 %

CERTIFICAT COOPÉRATIF D'INVESTISSEMENT

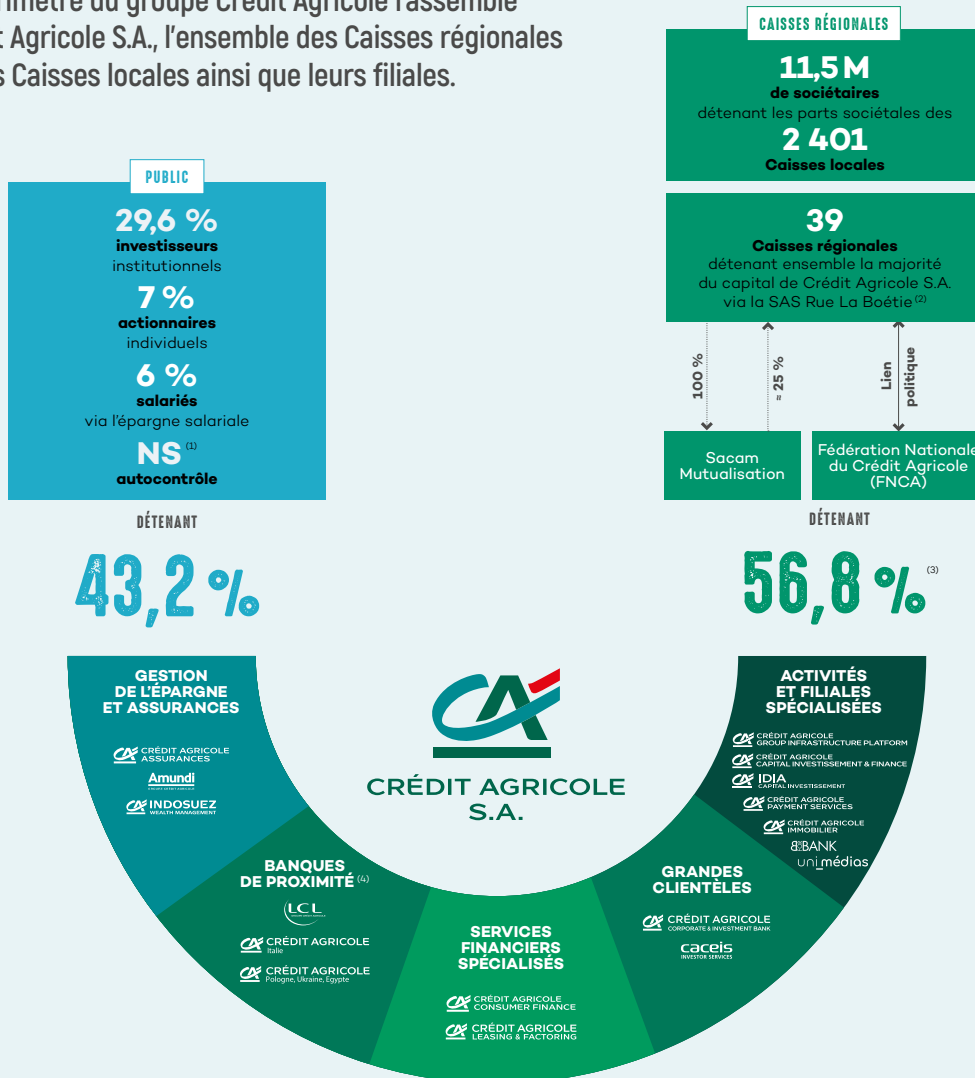
Le Conseil d'administration proposera à l'Assemblée générale de la Caisse régionale le versement d'un dividende de 0,53 euro au titre de l'exercice 2022, offrant ainsi un rendement de 3,21 % par rapport au dernier cours de l'année.

- Cours le plus bas : 15,10 €, le 14 décembre 2022.
- Cours le plus haut : 22,38 €, le 05 janvier 2022.
- Cours de clôture : 16,52 €, au 30 décembre 2022..

* Proforma 2022.

LE GROUPE CRÉDIT AGRICOLE

Le périmètre du groupe Crédit Agricole rassemble Crédit Agricole S.A., l'ensemble des Caisses régionales et des Caisses locales ainsi que leurs filiales.



(1) Non significatif; 0,6 %, autocontrôle intégrant les rachats d'actions de 2022 qui seront annulés en 2023. Après annulation de 16 658 366 actions, l'autocontrôle sera non significatif et la détention de SAS Rue La Boétie remontera à environ 57 %. (2) La Caisse régionale de la Corse, détenue à 99,9 % par Crédit Agricole S.A., est actionnaire de Sacam Mutualisation. (3) Hors information faite au marché par la SAS Rue La Boétie, en novembre 2022, de son intention d'acquiescer d'ici la fin du premier semestre 2023 jusqu'à 1 milliard d'euros de titres Crédit Agricole S.A. (4) Cession de Crédit du Maroc en décembre 2022.

AGIR CHAQUE JOUR DANS VOTRE INTÉRÊT ET CELUI DE LA SOCIÉTÉ



RETROUVEZ NOTRE PACTE COOPÉRATIF ET TERRITORIAL INTERACTIF SUR LE SITE INSTITUTIONNEL communication.ca-norddefrance.fr

Crédit Agricole Mutuel Nord de France
10, avenue Foch – BP 369 – 59020 Lille Cedex



Réalisation: Uni Médias – Pôle Identité et Territoire / Service Communication. Coordination: Catherine Filonczuk. Crédits photos: Emmanuel Delbergue, Barbara Grossman, iStock, DR. Chef de fabrication: Christophe Erkens. Édition avril 2023.

